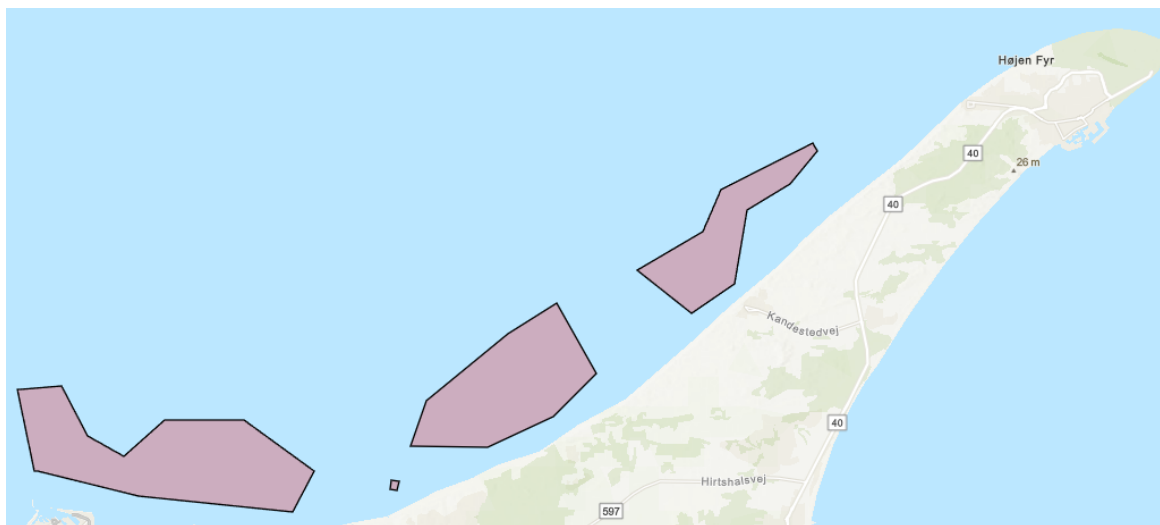


1) Skagens Gren og Skagerrak (H1).



Fiskeri med bundsløbende redskaber er forbudt i området, afgrænset af følgende koordinater (markeret i kort), jf. § 2		
Punkt	Nordlig bredde	Østlig længde
0	57° 36.342' N	010° 10.638' E
1	57° 36.173' N	010° 10.579' E
2	57° 36.203' N	010° 10.31' E
3	57° 36.373' N	010° 10.376' E
4	57° 36.342' N	010° 10.638' E

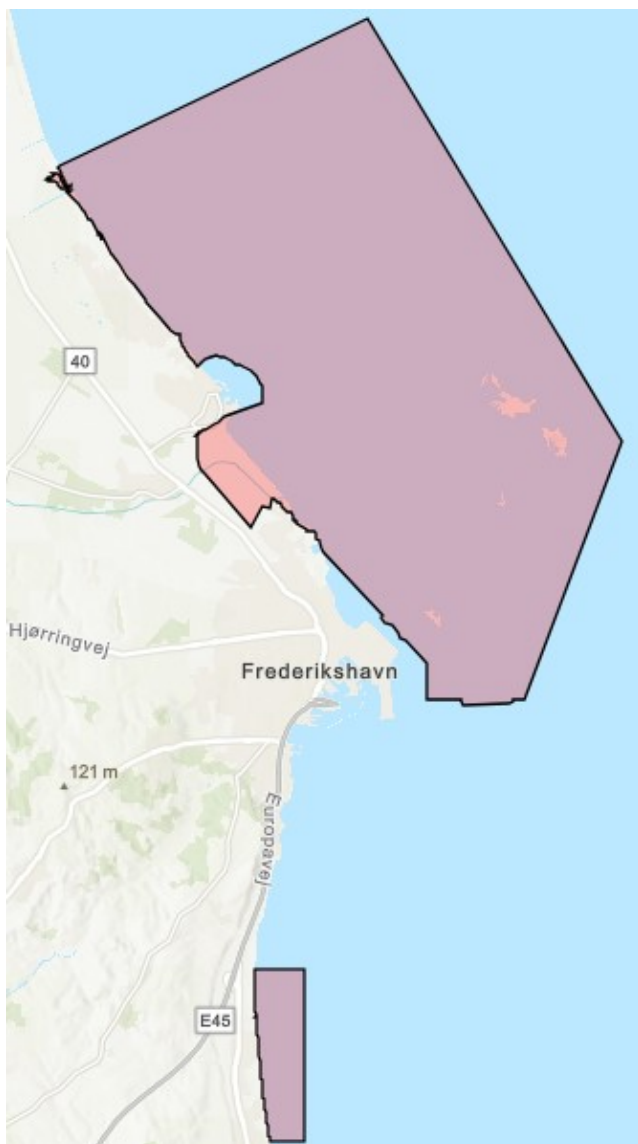
0	57° 37.015' N	010° 13.848' E
1	57° 37.033' N	010° 11.076' E
2	57° 37.92' N	010° 11.627' E
3	57° 39.223' N	010° 14.592' E
4	57° 39.821' N	010° 16.362' E
5	57° 38.437' N	010° 17.822' E
6	57° 37.601' N	010° 16.272' E
7	57° 37.015' N	010° 13.848' E

Fiskeri med bundsløbende redskaber er forbudt i området, afgrænset af følgende koordinater (markeret i kort), jf. § 2		
Punkt	Nordlig bredde	Østlig længde
0	57° 40.194' N	010° 22.83' E
1	57° 39.618' N	010° 21.291' E
2	57° 40.439' N	010° 19.281' E
3	57° 41.207' N	010° 21.711' E
4	57° 42.022' N	010° 22.351' E
5	57° 42.906' N	010° 25.67' E
6	57° 42.76' N	010° 25.831' E
7	57° 42.122' N	010° 24.852' E
8	57° 41.618' N	010° 23.279' E
9	57° 40.194' N	010° 22.83' E

Fiskeri med bundsløbende redskaber er forbudt i området, afgrænset af følgende koordinater (markeret i kort), jf. § 2		
Punkt	Nordlig bredde	Østlig længde
0	57° 36.541' N	009° 57.499' E
1	57° 36.555' N	009° 57.39' E
2	57° 38.137' N	009° 56.782' E
3	57° 38.141' N	009° 56.891' E
4	57° 38.205' N	009° 58.368' E
5	57° 37.227' N	009° 59.316' E
6	57° 36.845' N	010° 0.634' E
7	57° 37.543' N	010° 2.107' E
8	57° 37.541' N	010° 5.01' E
9	57° 36.545' N	010° 7.574' E
10	57° 35.744' N	010° 6.779' E
11	57° 36.064' N	010° 1.16' E
12	57° 36.541' N	009° 57.499' E

Fiskeri med bundsløbende redskaber er forbudt i området, afgrænset af følgende koordinater (markeret i kort), jf. § 2		
Punkt	Nordlig bredde	Østlig længde

2) Hirsholmene, havet vest herfor og Ellinge Å's udløb (H4). (Jf. også bilag 4, område 1).

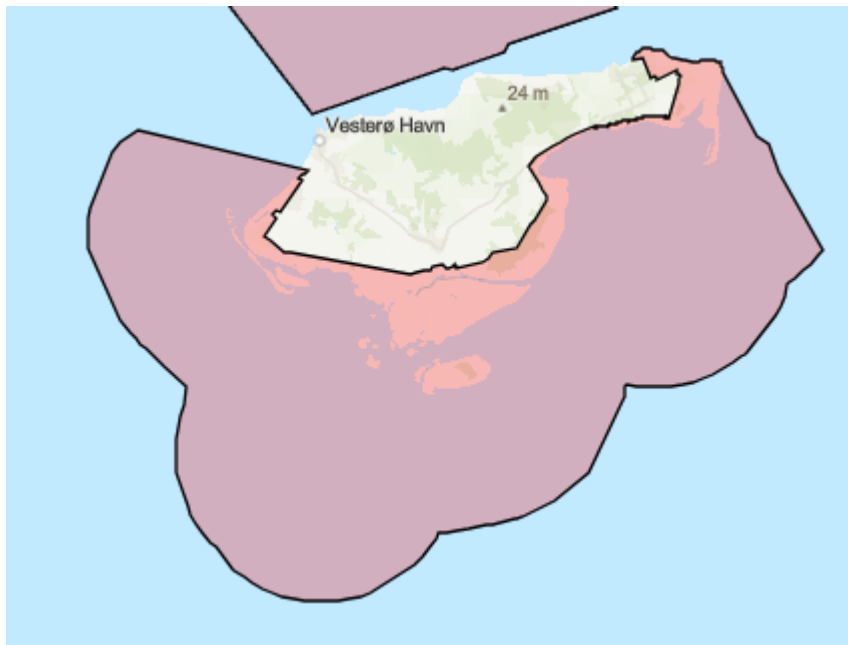


Fiskeri med bundsløbende redskaber er forbudt i området mod kysten, afgrænset af følgende koordinater (markeret i kort), jf. § 2		
Punkt	Nordlig bredde	Østlig længde
1	57° 32.267' N	010° 26.656' E
2	57° 33.988' N	010° 33.339' E
3	57° 29.108' N	010° 38.802' E
4	57° 26.105' N	010° 36.716' E
5	57° 26.105' N	010° 36.455' E
6	57° 26.102' N	010° 36.456' E
7	57° 26.059' N	010° 36.4' E
8	57° 26.053' N	010° 35.422' E
9	57° 26.098' N	010° 35.347' E
10	57° 26.106' N	010° 35.353' E
11	57° 26.107' N	010° 34.615' E
12	57° 26.541' N	010° 34.62' E
13	57° 26.794' N	010° 34.179' E

14	57° 26.826' N	010° 34.033' E
15	57° 26.888' N	010° 34.014' E
16	57° 26.971' N	010° 33.87' E
17	57° 26.992' N	010° 33.725' E
18	57° 27.059' N	010° 33.622' E
19	57° 27.087' N	010° 33.667' E
20	57° 27.827' N	010° 32.376' E

Fiskeri med bundsløbende redskaber er forbudt i området mod kysten, afgrænset af følgende koordinater (markeret i kort), jf. § 2		
Punkt	Nordlig bredde	Østlig længde
1	57° 22.977' N	010° 30.906' E
2	57° 22.977' N	010° 31.98' E
3	57° 20.977' N	010° 31.98' E
4	57° 20.977' N	010° 31.244' E

3) Strandenge på Læsø og havet syd herfor (H9). (Jf. også bilag 4, område 2).



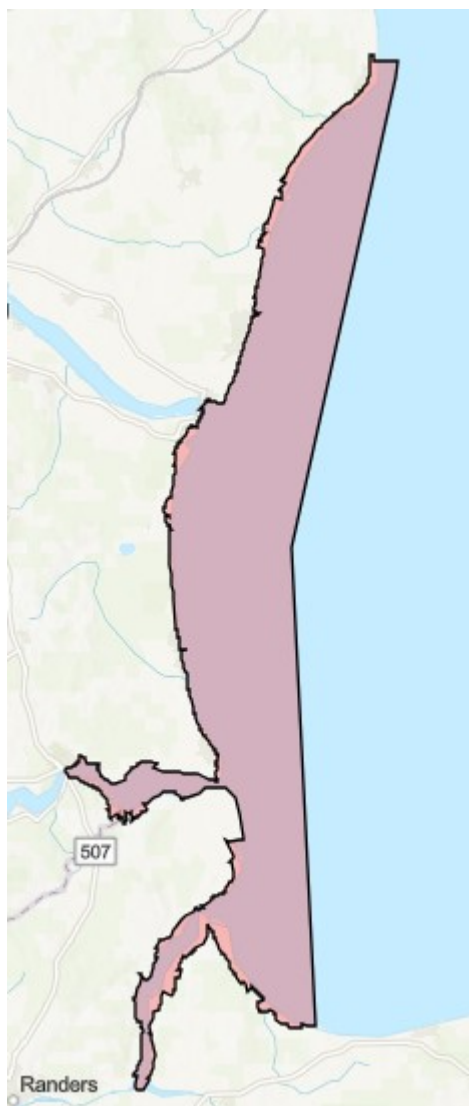
Fiskeri med bundsløbende redskaber er forbudt i området mod kysten, afgrænset af følgende koordinater (markeret i kort), jf. § 2		
Punkt	Nordlig bredde	Østlig længde
0	57° 19.149' N	011° 11.951' E
1	57° 17.732' N	011° 13.426' E
2	57° 17.55' N	011° 13.861' E
3	57° 16.905' N	011° 14.287' E
4	57° 15.187' N	011° 16.071' E
5	57° 15.069' N	011° 15.943' E
6	57° 14.886' N	011° 15.635' E
7	57° 14.717' N	011° 15.3' E
8	57° 14.563' N	011° 14.94' E
9	57° 14.472' N	011° 14.686' E
10	57° 14.41' N	011° 14.662' E
11	57° 14.173' N	011° 14.531' E
12	57° 13.942' N	011° 14.365' E
13	57° 13.719' N	011° 14.163' E
14	57° 12.892' N	011° 12.941' E
15	57° 12.873' N	011° 12.901' E
16	57° 12.81' N	011° 12.764' E
17	57° 12.661' N	011° 12.398' E
18	57° 12.529' N	011° 12.011' E
19	57° 12.415' N	011° 11.604' E
20	57° 12.319' N	011° 11.182' E
21	57° 12.242' N	011° 10.746' E
22	57° 12.185' N	011° 10.3' E
23	57° 12.148' N	011° 9.847' E
24	57° 12.132' N	011° 9.39' E
25	57° 12.136' N	011° 8.932' E
26	57° 12.16' N	011° 8.476' E
27	57° 12.205' N	011° 8.026' E
28	57° 12.208' N	011° 8.011' E

29	57° 12.147' N	011° 7.971' E
30	57° 12.016' N	011° 7.951' E
31	57° 11.98' N	011° 7.944' E
32	57° 11.922' N	011° 7.932' E
33	57° 11.822' N	011° 7.905' E
34	57° 10.225' N	011° 6.506' E
35	57° 10.207' N	011° 6.477' E
36	57° 9.593' N	011° 5.068' E
37	57° 9.583' N	011° 5.04' E
38	57° 9.253' N	011° 3.778' E
39	57° 9.207' N	011° 3.523' E
40	57° 9.191' N	011° 3.432' E
41	57° 9.077' N	011° 2.489' E
42	57° 9.062' N	011° 2.284' E
43	57° 9.056' N	011° 2.227' E
44	57° 8.967' N	011° 1.509' E
45	57° 8.909' N	011° 1.064' E
46	57° 8.872' N	011° 0.612' E
47	57° 8.861' N	011° 0.307' E
48	57° 8.734' N	011° 0.17' E
49	57° 8.531' N	010° 59.907' E
50	57° 8.34' N	010° 59.615' E
51	57° 8.164' N	010° 59.294' E
52	57° 7.549' N	010° 57.485' E
53	57° 7.467' N	010° 57.053' E
54	57° 7.405' N	010° 56.61' E
55	57° 7.364' N	010° 56.16' E
56	57° 7.342' N	010° 55.704' E
57	57° 7.341' N	010° 55.247' E
58	57° 7.361' N	010° 54.791' E
59	57° 7.4' N	010° 54.34' E
60	57° 7.46' N	010° 53.897' E
61	57° 7.54' N	010° 53.464' E

62	57° 7.638' N	010° 53.044' E
63	57° 7.755' N	010° 52.641' E
64	57° 7.89' N	010° 52.258' E
65	57° 8.041' N	010° 51.896' E
66	57° 8.074' N	010° 51.826' E
67	57° 8.093' N	010° 51.784' E
68	57° 8.551' N	010° 51.122' E
69	57° 8.681' N	010° 50.888' E
70	57° 8.873' N	010° 50.598' E
71	57° 9.076' N	010° 50.337' E
72	57° 9.291' N	010° 50.109' E
73	57° 9.444' N	010° 49.971' E
74	57° 9.471' N	010° 49.949' E
75	57° 10.236' N	010° 49.525' E
76	57° 10.482' N	010° 49.472' E
77	57° 10.729' N	010° 49.457' E
78	57° 10.977' N	010° 49.479' E
79	57° 11.223' N	010° 49.539' E
80	57° 11.465' N	010° 49.636' E
81	57° 11.733' N	010° 49.839' E
82	57° 11.751' N	010° 49.835' E
83	57° 12.144' N	010° 49.864' E

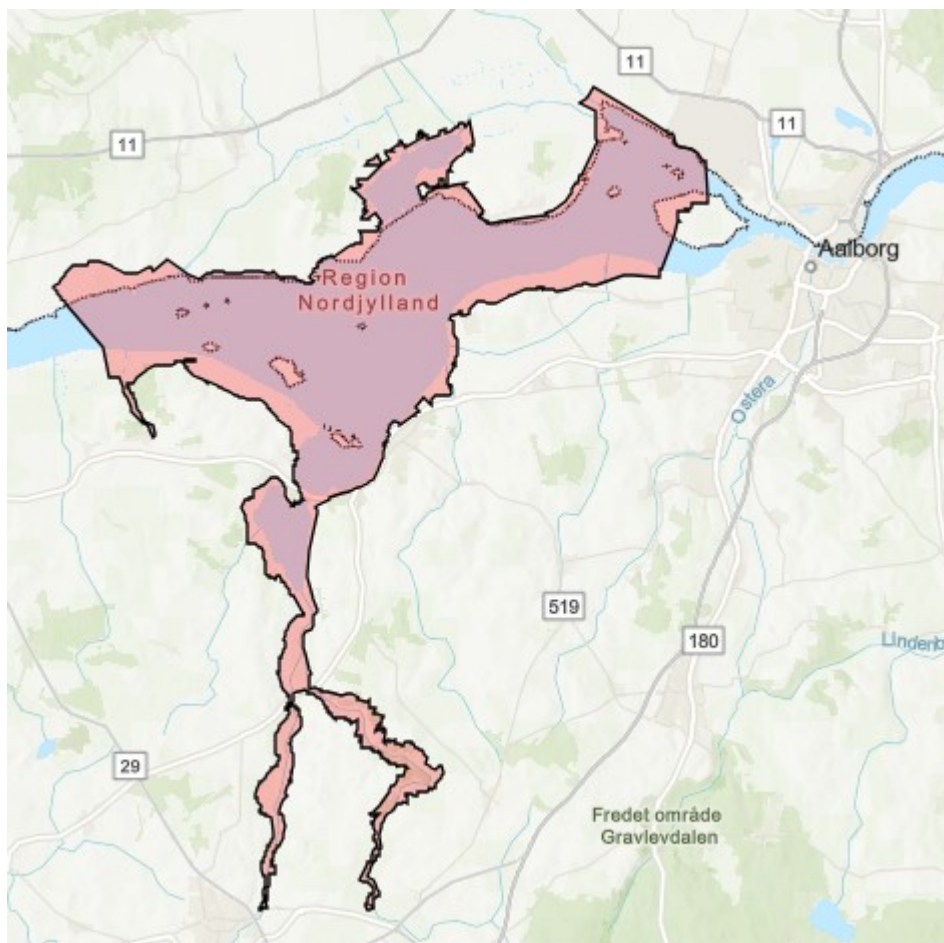
84	57° 12.592' N	010° 49.027' E
85	57° 12.597' N	010° 49.017' E
86	57° 12.604' N	010° 49.002' E
87	57° 12.684' N	010° 48.836' E
88	57° 12.845' N	010° 48.507' E
89	57° 12.974' N	010° 48.251' E
90	57° 13.097' N	010° 48.019' E
91	57° 13.195' N	010° 47.847' E
92	57° 13.353' N	010° 47.586' E
93	57° 13.594' N	010° 47.216' E
94	57° 15.205' N	010° 45.908' E
95	57° 15.423' N	010° 45.87' E
96	57° 15.68' N	010° 45.863' E
97	57° 15.713' N	010° 45.864' E
98	57° 15.888' N	010° 45.883' E
99	57° 16.101' N	010° 45.931' E
100	57° 17.339' N	010° 46.849' E
101	57° 17.363' N	010° 46.88' E
102	57° 17.367' N	010° 46.884' E
103	57° 17.564' N	010° 47.16' E
104	57° 17.857' N	010° 47.947' E
105	57° 16.964' N	010° 54.92' E

4) Ålborg Bugt, Randers Fjord og Mariager Fjord (H14).



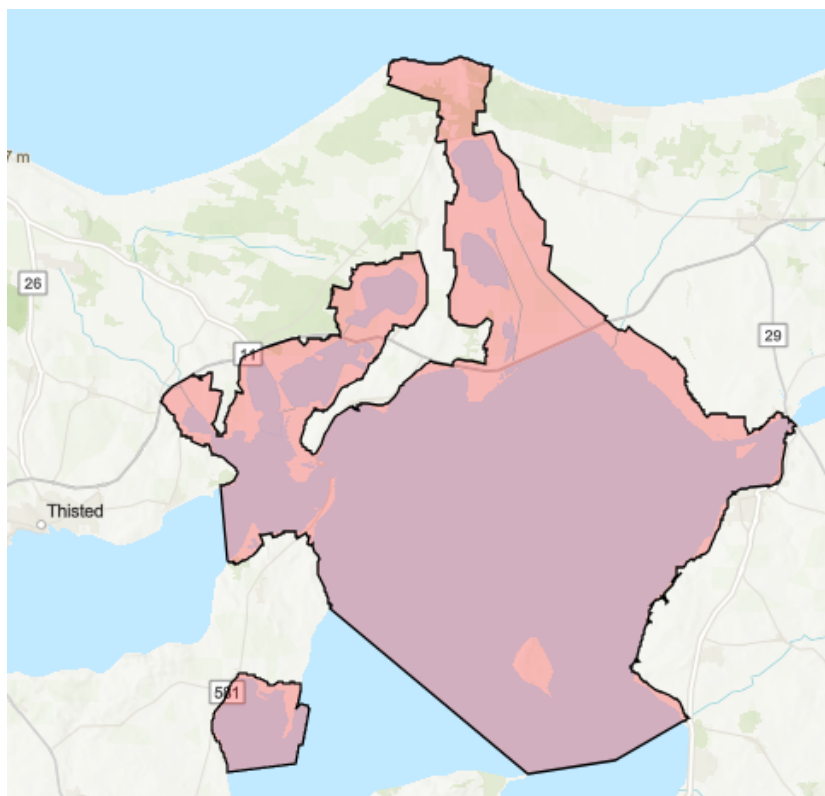
Fiskeri med bundsløbende redskaber er forbudt i området mod kysten, afgrænset af følgende koordinater (markeret i kort), jf. § 2		
Punkt	Nordlig bredde	Østlig længde
1	57° 14.696' N	010° 32.995' E
2	57° 14.684' N	010° 34.369' E
3	57° 13.935' N	010° 34.208' E
4	56° 52.871' N	010° 25.677' E
5	56° 31.252' N	010° 27.689' E

5) Nibe Bredning, Halkær Ådal og Sønderup Ådal (H15).



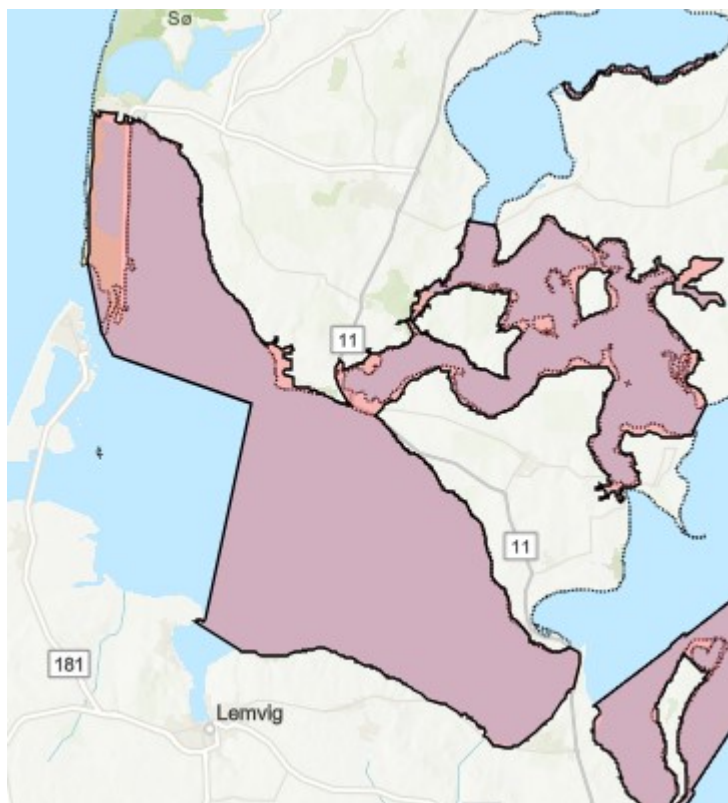
Fiskeri med bundsløbende redskaber er forbudt i området mod kysten, afgrænset af følgende koordinater (markeret i kort), jf. § 2		
Punkt	Nordlig bredde	Østlig længde
1	57° 5.074' N	009° 50.862' E
2	57° 4.441' N	009° 50.936' E
3	57° 3.472' N	009° 49.57' E
4	57° 2.778' N	009° 49.037' E
5	57° 1.011' N	009° 26.071' E
6	57° 1.965' N	009° 24.606' E

6) Løgstør Bredning, Vejlerne og Bulbjerg (H16).



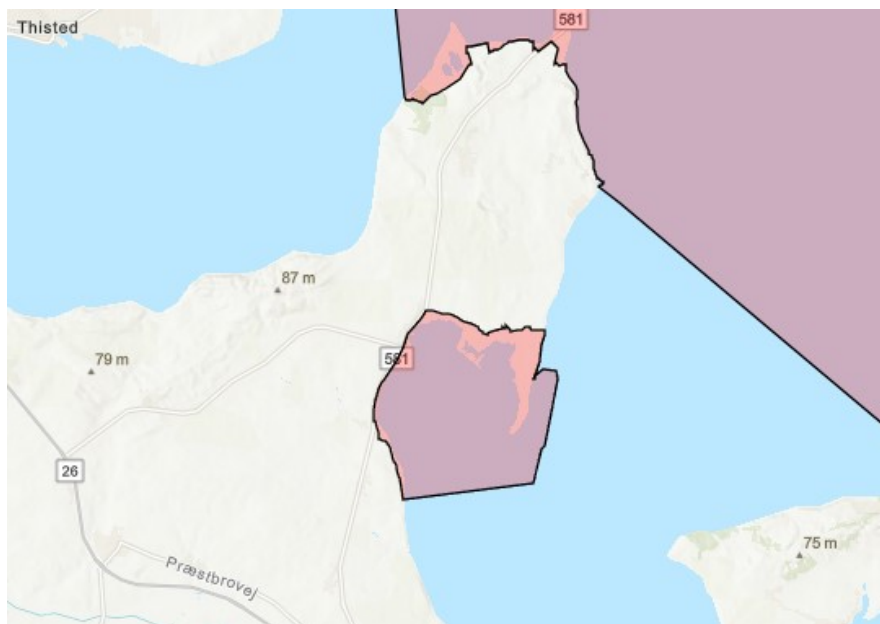
Fiskeri med bundsløbende redskaber er forbudt i området mod kysten, afgrænset af følgende koordinater (markeret i kort), jf. § 2		
Punkt	Nordlig bredde	Østlig længde
1	57° 0.006' N	009° 17.552' E
2	56° 59.876' N	009° 17.783' E
3	56° 52.071' N	009° 12.323' E
4	56° 51.046' N	009° 9.063' E
5	56° 50.688' N	009° 4.873' E
6	56° 55.066' N	008° 55.324' E
7	56° 56.306' N	008° 50.396' E
8	56° 58.309' N	008° 50.011' E

7) Agger Tange, Nissum Bredning, Skibsted Fjord og Agerø (H28).



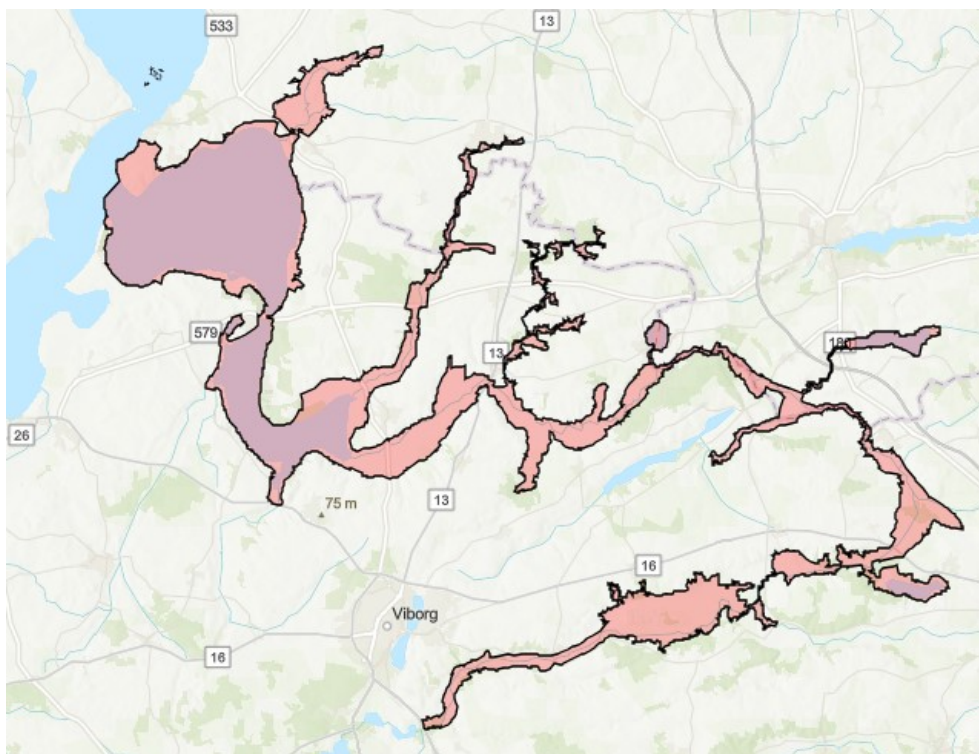
Fiskeri med bundsløbende redskaber er forbudt i området mod kysten, afgrænset af følgende koordinater (markeret i kort), jf. § 2		
Punkt	Nordlig bredde	Østlig længde
1	56° 40.218' N	008° 38.93' E
2	56° 39.653' N	008° 38.47' E
3	56° 34.738' N	008° 33.335' E
4	56° 34.633' N	008° 33.694' E
5	56° 34.451' N	008° 18.938' E
6	56° 34.602' N	008° 18.608' E
7	56° 34.646' N	008° 18.594' E
8	56° 34.71' N	008° 18.7' E
9	56° 34.797' N	008° 18.983' E
10	56° 34.864' N	008° 19.078' E
11	56° 34.884' N	008° 19.159' E
12	56° 35.243' N	008° 18.198' E
13	56° 35.309' N	008° 17.947' E
14	56° 35.369' N	008° 18.396' E
15	56° 40.265' N	008° 20.216' E
16	56° 41.322' N	008° 14.595' E
17	56° 41.862' N	008° 14.101' E
18	56° 43.395' N	008° 13.56' E
19	56° 44.385' N	008° 29.258' E
20	56° 44.279' N	008° 30.193' E

8) Dråby Vig (H29).



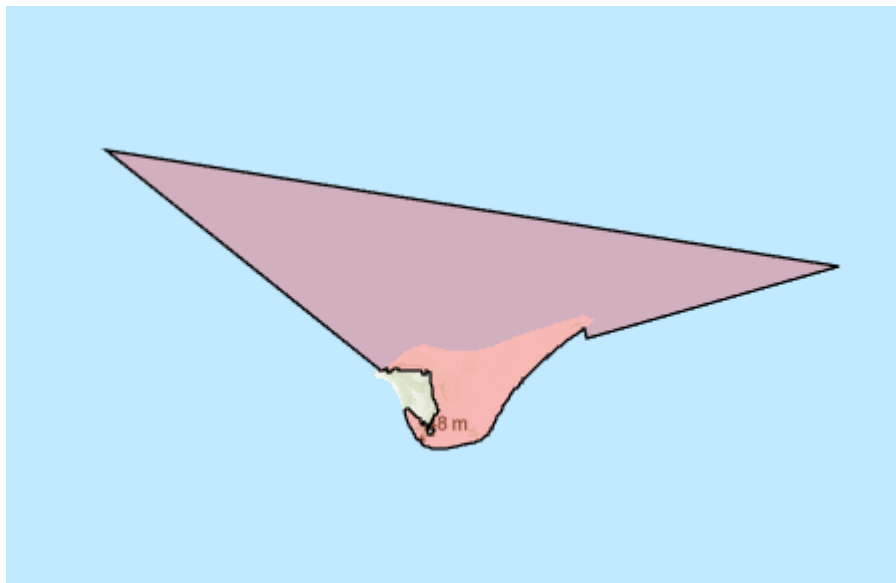
Fiskeri med bundsløbende redskaber er forbudt i området mod kysten, afgrænset af følgende koordinater (markeret i kort), jf. § 2		
Punkt	Nordlig bredde	Østlig længde
1	56° 52.407' N	008° 53.638' E
2	56° 52.407' N	008° 53.686' E
3	56° 52.45' N	008° 53.705' E
4	56° 52.539' N	008° 53.89' E
5	56° 52.515' N	008° 54.214' E
6	56° 52.416' N	008° 54.285' E
7	56° 51.475' N	008° 53.955' E
8	56° 51.449' N	008° 53.843' E
9	56° 50.954' N	008° 53.669' E
10	56° 50.738' N	008° 50.348' E

9) Lovns Bredning, Hjarbæk Fjord og Skals, Simested og Nørre Ådal, samt Skravad Bæk (H30).



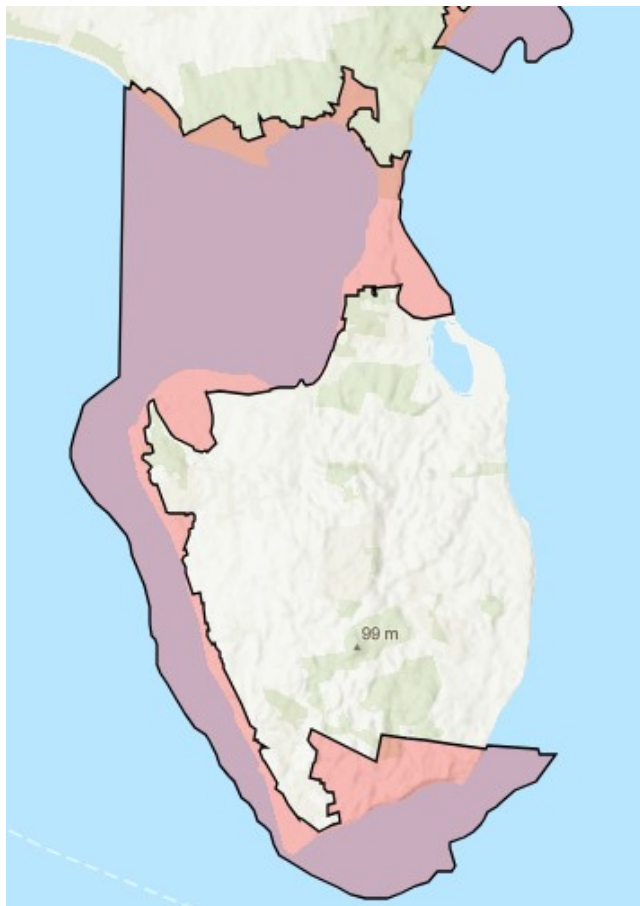
Fiskeri med bundsløbende redskaber er forbudt i området mod kysten, afgrænset af følgende koordinater (markeret i kort), jf. § 2		
Punkt	Nordlig bredde	Østlig længde
1	56° 39.838' N	009° 8.937' E
2	56° 40.358' N	009° 9.754' E

10) Anholt og havet nord for (H42).



Fiskeri med bundsløbende redskaber er forbudt i området mod kysten, afgrænset af følgende koordinater (markeret i kort), jf. § 2		
Punkt	Nordlig bredde	Østlig længde
1	56° 43.026' N	011° 30.56' E
2	56° 47.967' N	011° 19.414' E
3	56° 45.364' N	011° 49.538' E
4	56° 43.745' N	011° 39.165' E
5	56° 43.955' N	011° 39.099' E

11) Begtrup Vig og kystområder ved Helgenæs (H47).



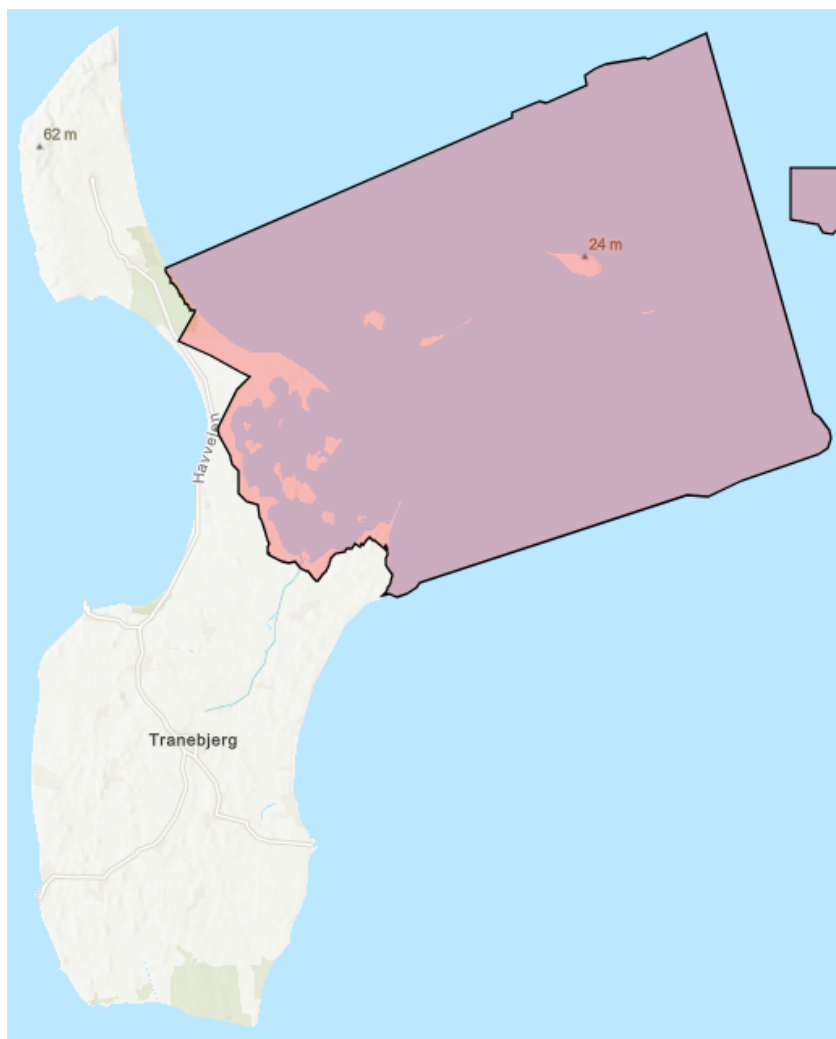
Fiskeri med bundsløbende redskaber er forbudt i området mod kysten, afgrænset af følgende koordinater (markeret i kort), jf. § 2		
Punkt	Nordlig bredde	Østlig længde
1	56° 6.373' N	010° 32.988' E
2	56° 6.346' N	010° 33.559' E
3	56° 6.32' N	010° 33.595' E
4	56° 6.313' N	010° 33.77' E
5	56° 6.141' N	010° 33.545' E
6	56° 6.082' N	010° 33.297' E
7	56° 6.005' N	010° 33.133' E
8	56° 5.993' N	010° 33.12' E
9	56° 5.986' N	010° 33.093' E
10	56° 5.943' N	010° 33.001' E
11	56° 5.903' N	010° 32.942' E
12	56° 5.87' N	010° 32.907' E
13	56° 5.824' N	010° 32.824' E
14	56° 5.784' N	010° 32.717' E
15	56° 5.751' N	010° 32.564' E
16	56° 5.718' N	010° 32.564' E
17	56° 5.599' N	010° 32.611' E
18	56° 5.573' N	010° 32.575' E
19	56° 5.573' N	010° 32.41' E
20	56° 5.5' N	010° 32.315' E
21	56° 5.474' N	010° 32.161' E

22	56° 5.427' N	010° 31.996' E
23	56° 5.394' N	010° 31.83' E
24	56° 5.394' N	010° 31.594' E
25	56° 5.421' N	010° 31.416' E
26	56° 5.467' N	010° 31.274' E
27	56° 5.54' N	010° 30.979' E
28	56° 5.639' N	010° 30.707' E
29	56° 5.672' N	010° 30.6' E
30	56° 5.745' N	010° 30.541' E
31	56° 5.817' N	010° 30.505' E
32	56° 5.857' N	010° 30.446' E
33	56° 5.89' N	010° 30.352' E
34	56° 5.956' N	010° 30.304' E
35	56° 6.009' N	010° 30.257' E
36	56° 6.036' N	010° 30.162' E
37	56° 6.141' N	010° 30.08' E
38	56° 6.174' N	010° 30.021' E
39	56° 6.247' N	010° 29.926' E
40	56° 6.32' N	010° 29.879' E
41	56° 6.406' N	010° 29.808' E
42	56° 6.439' N	010° 29.76' E
43	56° 6.492' N	010° 29.642' E
44	56° 6.571' N	010° 29.524' E
45	56° 6.683' N	010° 29.405' E
46	56° 6.762' N	010° 29.335' E

47	56° 6.828' N	010° 29.252' E
48	56° 6.895' N	010° 29.204' E
49	56° 6.941' N	010° 29.204' E
50	56° 7.02' N	010° 29.193' E
51	56° 7.053' N	010° 29.181' E
52	56° 7.073' N	010° 29.145' E
53	56° 7.152' N	010° 29.122' E
54	56° 7.251' N	010° 29.11' E
55	56° 7.39' N	010° 29.062' E
56	56° 7.535' N	010° 28.956' E
57	56° 7.588' N	010° 28.909' E
58	56° 7.654' N	010° 28.885' E
59	56° 7.72' N	010° 28.85' E

60	56° 7.78' N	010° 28.755' E
61	56° 7.859' N	010° 28.648' E
62	56° 7.925' N	010° 28.495' E
63	56° 8.044' N	010° 28.341' E
64	56° 8.136' N	010° 28.246' E
65	56° 8.209' N	010° 28.223' E
66	56° 8.268' N	010° 28.223' E
67	56° 8.361' N	010° 28.246' E
68	56° 8.466' N	010° 28.317' E
69	56° 8.539' N	010° 28.353' E
70	56° 8.572' N	010° 28.412' E
71	56° 8.728' N	010° 28.768' E
72	56° 10.573' N	010° 28.84' E

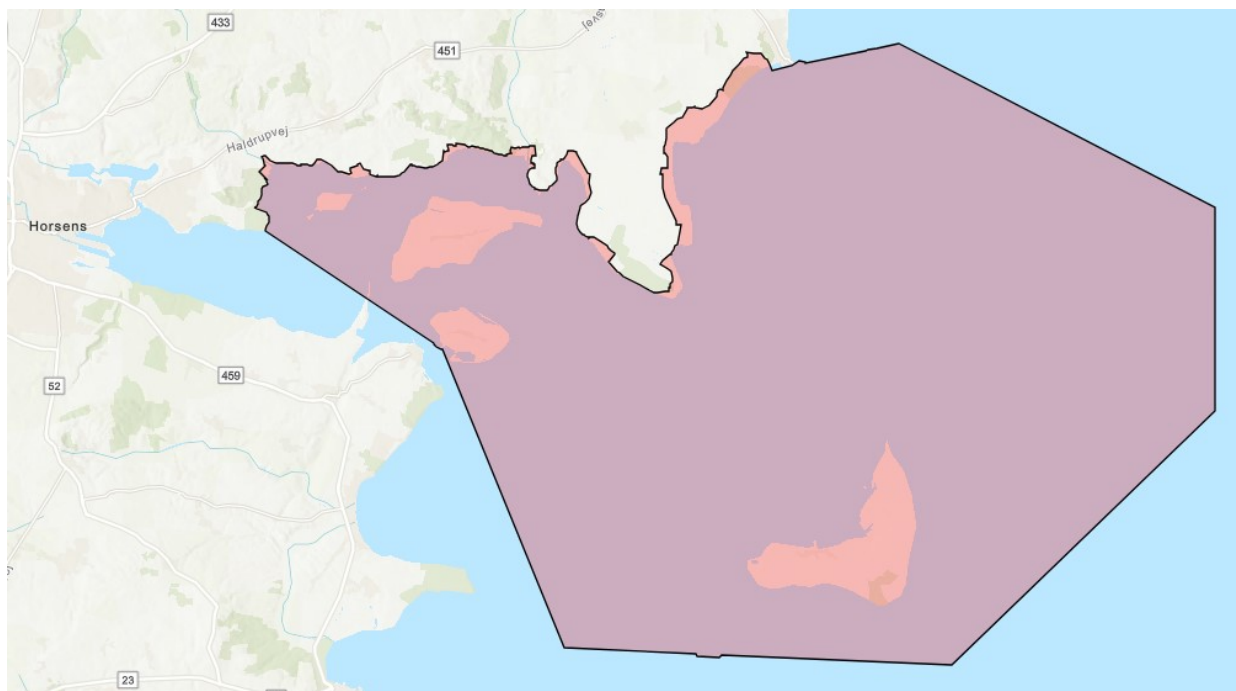
12) Stavns Fjord, Samsø Østerflak og Nordby Hede (H51).



Fiskeri med bundsløbende redskaber er forbudt i området mod kysten, afgrænset af følgende koordinater (markeret i kort), jf. § 2		
Punkt	Nordlig bredde	Østlig længde
1	55° 56.673' N	010° 34.948' E
2	55° 58.822' N	010° 43.792' E
3	55° 58.888' N	010° 43.791' E
4	55° 59.051' N	010° 44.487' E
5	55° 59.024' N	010° 44.626' E
6	55° 59.283' N	010° 45.696' E
7	55° 59.418' N	010° 45.639' E
8	55° 59.521' N	010° 45.875' E
9	55° 59.582' N	010° 46.18' E
10	55° 59.687' N	010° 47.18' E
11	55° 59.653' N	010° 47.229' E
12	56° 0.017' N	010° 48.734' E

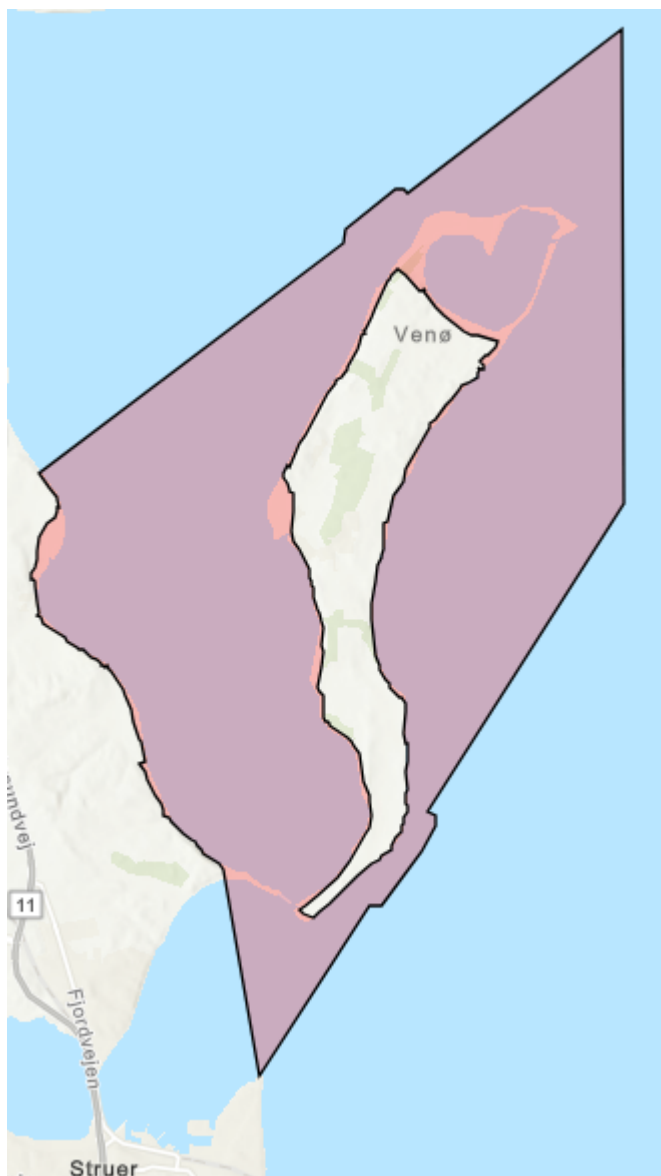
13	55° 54.622' N	010° 51.463' E
14	55° 54.557' N	010° 51.614' E
15	55° 54.382' N	010° 51.863' E
16	55° 54.267' N	010° 51.881' E
17	55° 54.116' N	010° 51.801' E
18	55° 54.036' N	010° 51.569' E
19	55° 53.666' N	010° 49.617' E
20	55° 53.43' N	010° 48.77' E
21	55° 53.458' N	010° 48.213' E
22	55° 52.191' N	010° 41.418' E
23	55° 52.136' N	010° 41.335' E
24	55° 52.046' N	010° 41.084' E
25	55° 51.989' N	010° 40.855' E
26	55° 52.028' N	010° 40.633' E
27	55° 52.047' N	010° 40.645' E

13) Horsens Fjord, havet øst for Endelave (H52).



Fiskeri med bundsløbende redskaber er forbudt i området mod kysten, afgrænset af følgende koordinater (markeret i kort), jf. § 2		
Punkt	Nordlig bredde	Østlig længde
1	55° 54.654' N	010° 14.824' E
2	55° 54.535' N	010° 14.908' E
3	55° 54.614' N	010° 15.57' E
4	55° 54.717' N	010° 15.805' E
5	55° 54.69' N	010° 16.02' E
6	55° 54.667' N	010° 16.021' E
7	55° 54.905' N	010° 18.032' E
8	55° 54.921' N	010° 18.123' E
9	55° 54.949' N	010° 18.408' E
10	55° 55.034' N	010° 19.121' E
11	55° 51.974' N	010° 29.732' E
12	55° 48.139' N	010° 29.738' E
13	55° 43.368' N	010° 20.924' E
14	55° 43.561' N	010° 13.222' E
15	55° 43.516' N	010° 13.116' E
16	55° 43.534' N	010° 12.375' E
17	55° 43.577' N	010° 12.351' E
18	55° 43.582' N	010° 12.353' E
19	55° 43.688' N	010° 7.942' E
20	55° 49.303' N	010° 3.849' E
21	55° 49.294' N	010° 3.824' E
22	55° 49.363' N	010° 3.638' E
23	55° 49.408' N	010° 3.579' E
24	55° 49.426' N	010° 3.581' E
25	55° 51.535' N	009° 57.926' E

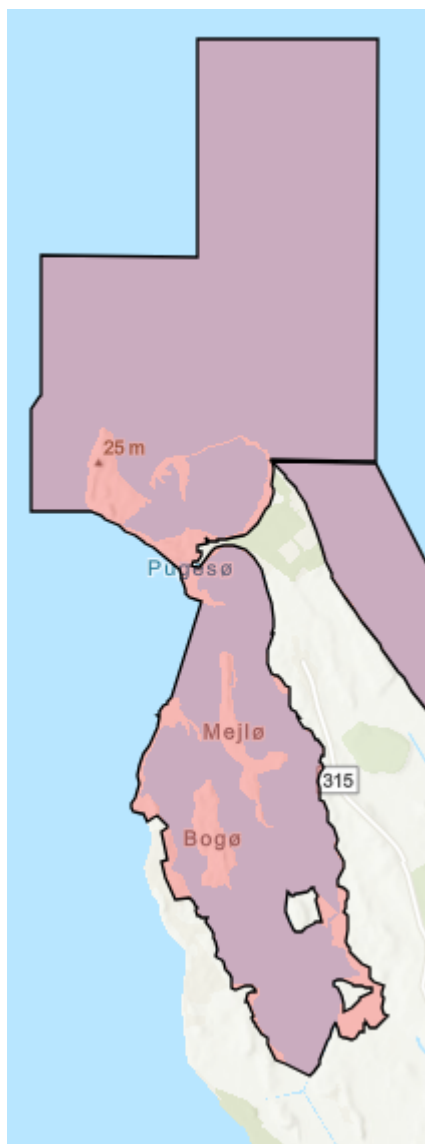
14) Venø, Venø Sund (H55).



Fiskeri med bundslæbende redskaber er forbudt i området mod kysten, afgrænset af følgende koordinater (markeret i kort), jf. § 2		
Punkt	Nordlig bredde	Østlig længde
1	56° 35.938' N	008° 40.378' E
2	56° 33.242' N	008° 40.398' E
3	56° 31.489' N	008° 38.372' E
4	56° 31.47' N	008° 38.453' E
5	56° 31.418' N	008° 38.46' E
6	56° 31.267' N	008° 38.317' E

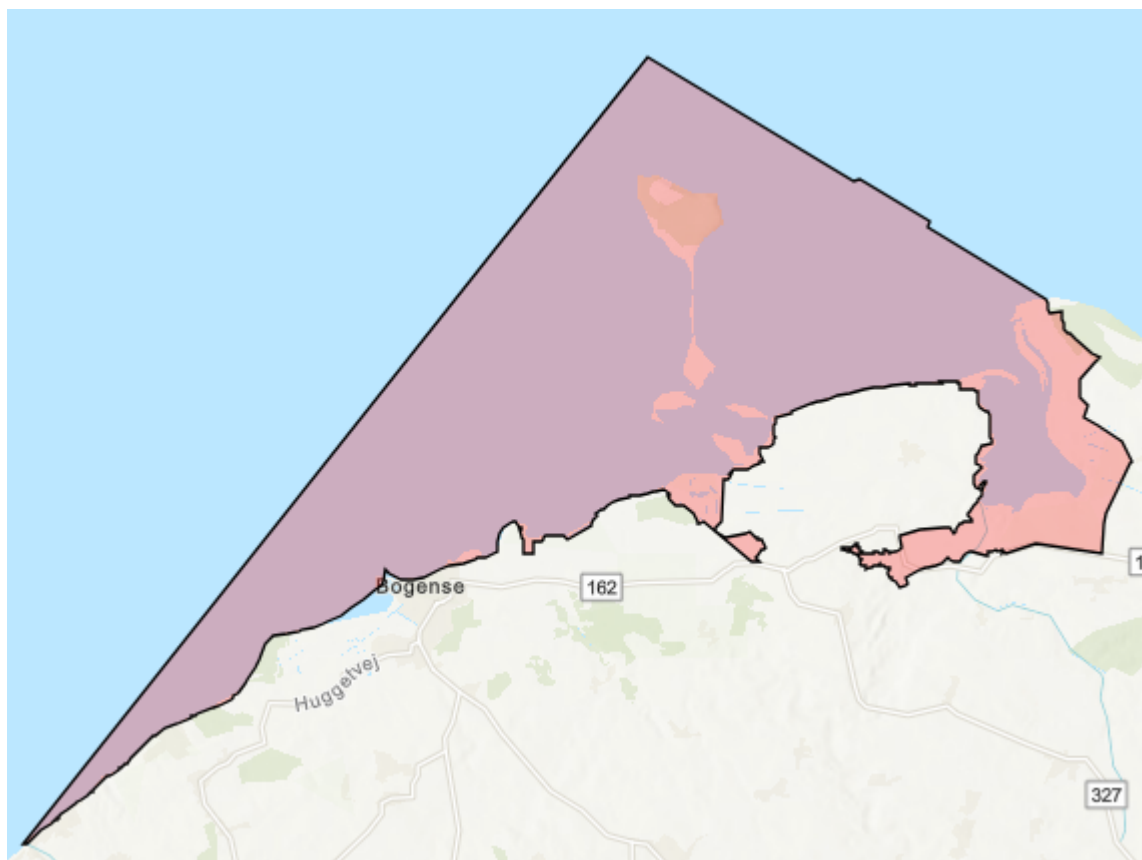
7	56° 30.961' N	008° 37.895' E
8	56° 30.964' N	008° 37.765' E
9	56° 29.995' N	008° 36.647' E
10	56° 31.107' N	008° 36.284' E
11	56° 33.409' N	008° 34.381' E
12	56° 34.725' N	008° 37.498' E
13	56° 34.802' N	008° 37.53' E
14	56° 35.025' N	008° 38.05' E
15	56° 35.021' N	008° 38.131' E
16	56° 35.003' N	008° 38.158' E

15) Fyns Hoved, Lillegrund og Lillestrand (H91).



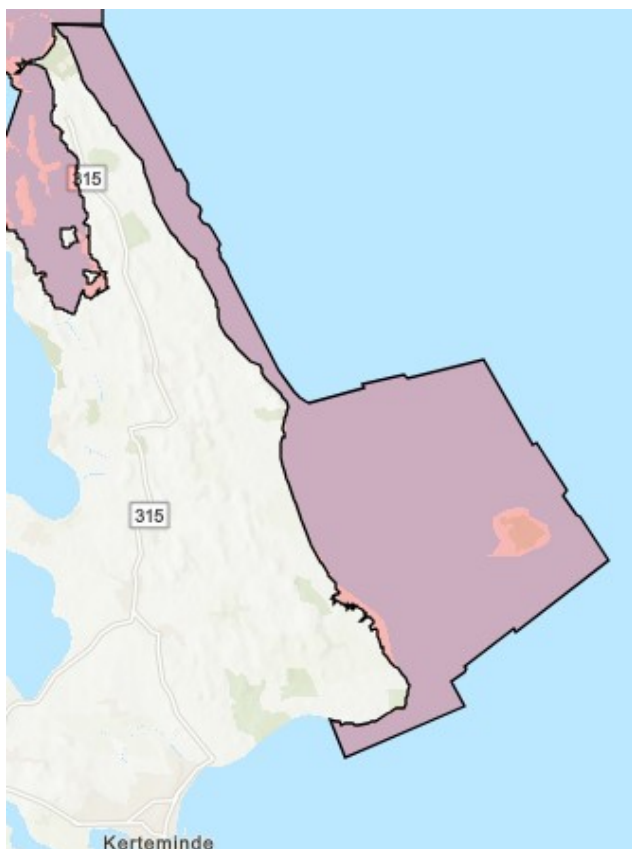
Fiskeri med bundsløbende redskaber er forbudt i området mod kysten, afgrænset af følgende koordinater (markeret i kort), jf. § 2		
Punkt	Nordlig bredde	Østlig længde
1	55° 35.661' N	010° 36.192' E
2	55° 36.218' N	010° 36.492' E
3	55° 36.741' N	010° 35.362' E
4	55° 36.743' N	010° 34.738' E
5	55° 37.331' N	010° 34.75' E
6	55° 37.408' N	010° 34.821' E
7	55° 37.414' N	010° 34.839' E
8	55° 38.226' N	010° 34.843' E
9	55° 38.224' N	010° 36.453' E
10	55° 39.486' N	010° 36.449' E
11	55° 39.483' N	010° 38.295' E
12	55° 37.036' N	010° 38.277' E
13	55° 37.038' N	010° 37.213' E

16) Æbelø, havet syd for og Nærrå (H92).



Fiskeri med bundsløbende redskaber er forbudt i området mod kysten, afgrænset af følgende koordinater (markeret i kort), jf. § 2		
Punkt	Nordlig bredde	Østlig længde
1	55° 31.031' N	009° 57.112' E
2	55° 40.173' N	010° 9.972' E
3	55° 38.726' N	010° 14.202' E
4	55° 38.743' N	010° 14.337' E
5	55° 38.254' N	010° 15.758' E
6	55° 38.205' N	010° 15.722' E
7	55° 37.365' N	010° 18.171' E

17) Havet mellem Romsø og Hindsholm samt Romsø (H93).

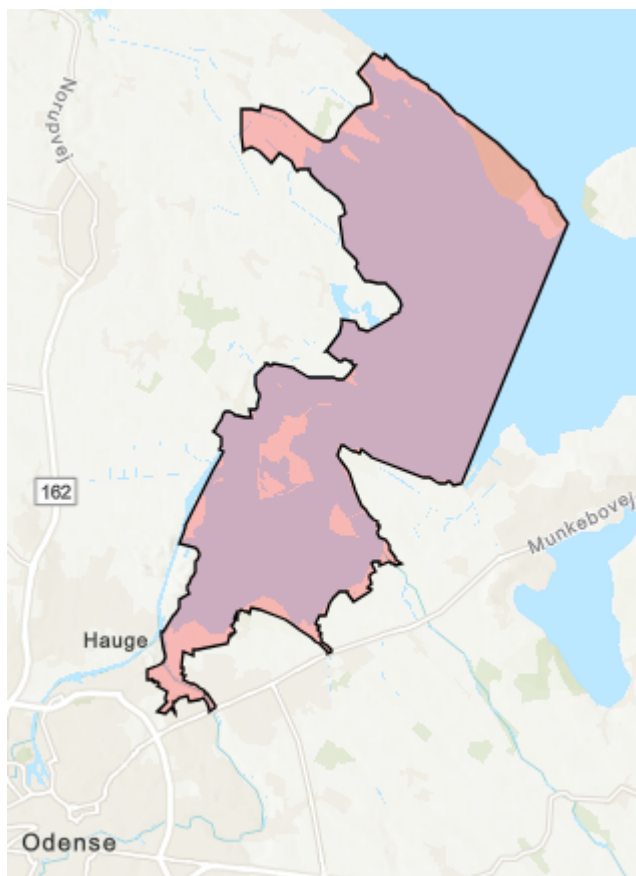


Fiskeri med bundsløbende redskaber er forbudt i området mod kysten, afgrænset af følgende koordinater (markeret i kort), jf. § 2

Punkt	Nordlig bredde	Østlig længde
1	55° 37.037' N	010° 37.217' E
2	55° 37.015' N	010° 38.292' E
3	55° 35.249' N	010° 39.876' E
4	55° 35.242' N	010° 39.992' E
5	55° 35.08' N	010° 40.133' E
6	55° 35.038' N	010° 40.118' E
7	55° 34.985' N	010° 40.149' E
8	55° 34.947' N	010° 40.148' E
9	55° 34.858' N	010° 40.227' E
10	55° 34.858' N	010° 40.229' E
11	55° 34.808' N	010° 40.392' E
12	55° 34.753' N	010° 40.42' E
13	55° 34.667' N	010° 40.399' E
14	55° 34.601' N	010° 40.458' E
15	55° 34.557' N	010° 40.575' E
16	55° 34.503' N	010° 40.652' E
17	55° 34.323' N	010° 40.821' E
18	55° 34.274' N	010° 40.815' E
19	55° 34.213' N	010° 40.846' E
20	55° 34.173' N	010° 40.843' E
21	55° 34.079' N	010° 40.972' E
22	55° 34.021' N	010° 41.019' E
23	55° 33.964' N	010° 41.028' E

24	55° 32.765' N	010° 42.102' E
25	55° 32.509' N	010° 42.454' E
26	55° 32.443' N	010° 42.575' E
27	55° 32.404' N	010° 42.693' E
28	55° 32.384' N	010° 42.769' E
29	55° 32.551' N	010° 43.948' E
30	55° 32.609' N	010° 43.926' E
31	55° 32.731' N	010° 44.853' E
32	55° 32.688' N	010° 44.916' E
33	55° 32.919' N	010° 46.552' E
34	55° 31.871' N	010° 47.652' E
35	55° 31.887' N	010° 47.719' E
36	55° 31.292' N	010° 48.375' E
37	55° 31.242' N	010° 48.313' E
38	55° 30.995' N	010° 48.572' E
39	55° 30.987' N	010° 48.67' E
40	55° 30.432' N	010° 49.277' E
41	55° 29.552' N	010° 47.257' E
42	55° 29.598' N	010° 47.209' E
43	55° 29.131' N	010° 46.142' E
44	55° 29.11' N	010° 46.173' E
45	55° 29.058' N	010° 46.152' E
46	55° 28.935' N	010° 45.848' E
47	55° 28.646' N	010° 46.159' E
48	55° 28.007' N	010° 43.551' E
49	55° 28.488' N	010° 43.239' E

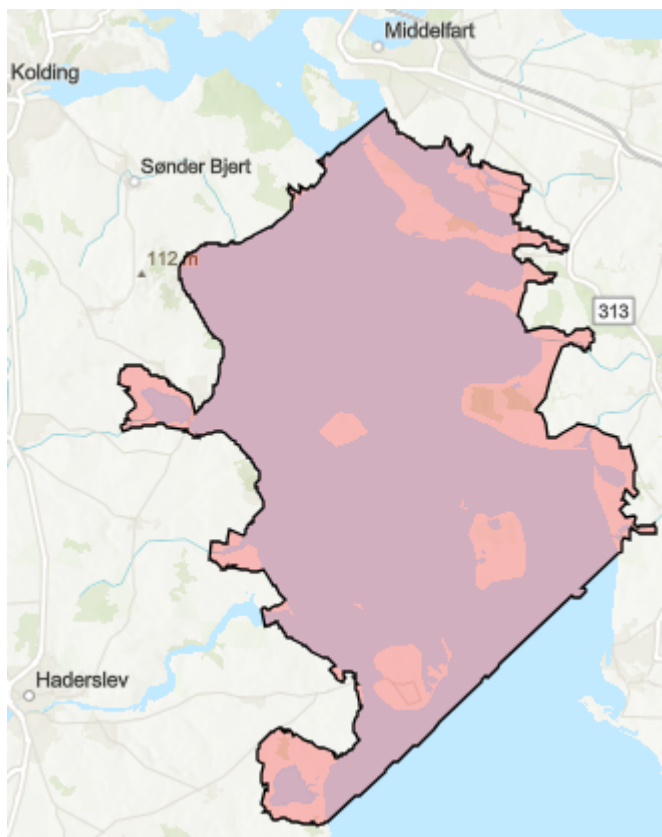
18) Odense Fjord (H94).



Fiskeri med bundsløbende redskaber er forbudt i området mod kysten, afgrænset af følgende koordinater (markeret i kort), jf. § 2

Punkt	Nordlig bredde	Østlig længde
1	55° 30.981' N	010° 33.716' E
2	55° 27.953' N	010° 31.512' E

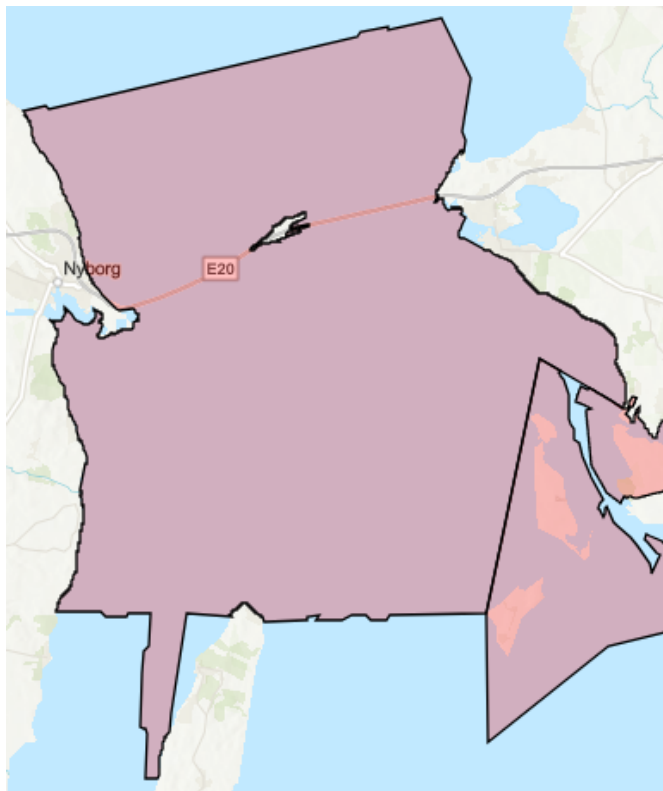
19) Lillebælt (H96).



Fiskeri med bundsløbende redskaber er forbudt i området mod kysten, afgrænset af følgende koordinater (markeret i kort), jf. § 2		
Punkt	Nordlig bredde	Østlig længde
1	55° 18.582' N	009° 53.567' E
2	55° 17.794' N	009° 52.074' E
3	55° 17.754' N	009° 52.174' E
4	55° 17.721' N	009° 52.219' E
5	55° 17.69' N	009° 52.227' E
6	55° 17.655' N	009° 52.199' E
7	55° 17.567' N	009° 52.073' E
8	55° 17.547' N	009° 52.008' E
9	55° 17.53' N	009° 51.856' E
10	55° 17.532' N	009° 51.764' E
11	55° 17.55' N	009° 51.723' E
12	55° 17.578' N	009° 51.692' E
13	55° 17.59' N	009° 51.69' E
14	55° 16.005' N	009° 48.693' E
15	55° 15.916' N	009° 48.663' E
16	55° 15.665' N	009° 48.184' E
17	55° 15.701' N	009° 48.117' E
18	55° 15.608' N	009° 47.943' E
19	55° 15.599' N	009° 47.964' E
20	55° 15.547' N	009° 47.966' E
21	55° 14.642' N	009° 46.257' E
22	55° 14.448' N	009° 46.004' E
23	55° 14.198' N	009° 45.607' E

24	55° 14.081' N	009° 45.292' E
25	55° 14.076' N	009° 45.2' E
26	55° 13.683' N	009° 44.481' E
27	55° 13.673' N	009° 44.371' E
28	55° 13.699' N	009° 44.343' E
29	55° 13.502' N	009° 43.974' E
30	55° 13.49' N	009° 43.999' E
31	55° 13.44' N	009° 43.992' E
32	55° 12.87' N	009° 42.922' E
33	55° 12.871' N	009° 42.785' E
34	55° 12.262' N	009° 41.641' E
35	55° 16.869' N	009° 39.024' E
36	55° 17.243' N	009° 38.887' E
37	55° 27.771' N	009° 41.403' E
38	55° 27.807' N	009° 41.484' E
39	55° 27.846' N	009° 41.464' E
40	55° 27.913' N	009° 41.62' E
41	55° 27.899' N	009° 41.687' E
42	55° 28.005' N	009° 41.919' E
43	55° 28.027' N	009° 41.939' E
44	55° 28.031' N	009° 41.976' E
45	55° 28.051' N	009° 42.02' E
46	55° 28.088' N	009° 42.026' E
47	55° 28.182' N	009° 42.212' E
48	55° 28.163' N	009° 42.268' E
49	55° 28.958' N	009° 44.02' E

20) Centrale Storebælt og Vresen (H100).



Fiskeri med bundsløbende redskaber er forbudt i området mod kysten, afgrænset af følgende koordinater (markeret i kort), jf. § 2

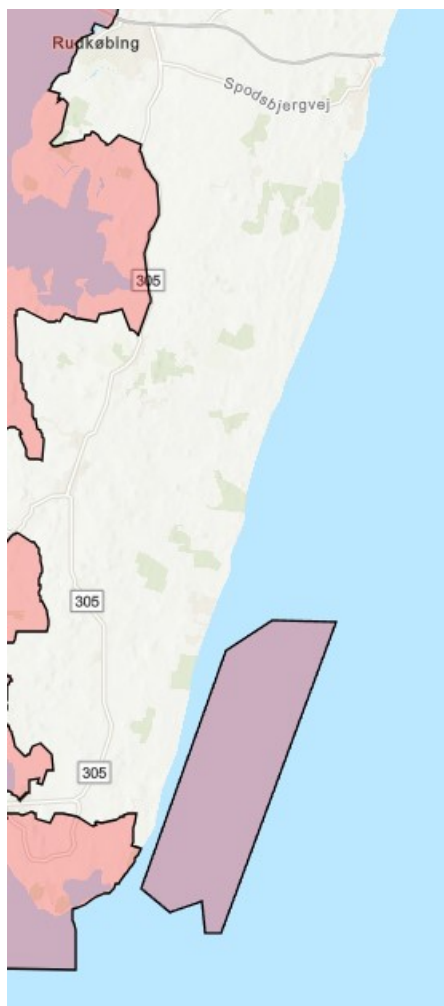
Punkt	Nordlig bredde	Østlig længde
1	55° 23.162' N	010° 45.939' E
2	55° 23.17' N	010° 45.996' E
3	55° 23.281' N	010° 45.868' E
4	55° 23.438' N	010° 46.899' E
5	55° 23.314' N	010° 47.068' E
6	55° 25.28' N	011° 1.849' E
7	55° 25.438' N	011° 1.989' E
8	55° 25.601' N	011° 3.28' E
9	55° 25.475' N	011° 3.331' E
10	55° 25.804' N	011° 5.837' E
11	55° 24.159' N	011° 7.241' E
12	55° 22.705' N	011° 6.845' E
13	55° 22.499' N	011° 7.033' E
14	55° 22.154' N	011° 6.932' E
15	55° 22.139' N	011° 6.882' E
16	55° 15.191' N	011° 14.542' E
17	55° 16.531' N	011° 10.596' E
18	55° 9.605' N	011° 8.01' E
19	55° 9.604' N	011° 8.008' E
20	55° 9.601' N	011° 8.003' E
21	55° 9.553' N	011° 3.38' E
22	55° 9.411' N	011° 3.202' E
23	55° 9.411' N	011° 2.46' E
24	55° 9.541' N	011° 2.275' E

25	55° 9.534' N	011° 1.591' E
26	55° 9.383' N	011° 1.07' E
27	55° 9.39' N	010° 59.871' E
28	55° 9.515' N	010° 59.983' E
29	55° 9.516' N	010° 59.985' E
30	55° 9.51' N	010° 59.433' E
31	55° 9.509' N	010° 59.432' E
32	55° 9.419' N	010° 59.402' E
33	55° 9.383' N	010° 59.387' E
34	55° 9.355' N	010° 57.346' E
35	55° 9.486' N	010° 57.27' E
36	55° 9.485' N	010° 57.234' E
37	55° 9.486' N	010° 57.234' E
38	55° 9.506' N	010° 55.772' E
39	55° 9.565' N	010° 53.662' E
40	55° 9.571' N	010° 53.664' E
41	55° 9.571' N	010° 53.653' E
42	55° 6.857' N	010° 52.957' E
43	55° 6.349' N	010° 52.875' E
44	55° 5.068' N	010° 52.309' E
45	55° 5.077' N	010° 51.673' E
46	55° 6.304' N	010° 51.74' E
47	55° 6.427' N	010° 51.732' E
48	55° 6.435' N	010° 51.716' E
49	55° 6.425' N	010° 51.644' E
50	55° 6.49' N	010° 51.431' E
51	55° 7.913' N	010° 51.552' E
52	55° 8.542' N	010° 51.629' E

53	55° 8.671' N	010° 51.838' E
54	55° 9.592' N	010° 51.917' E
55	55° 9.592' N	010° 51.917' E
56	55° 9.599' N	010° 50.865' E

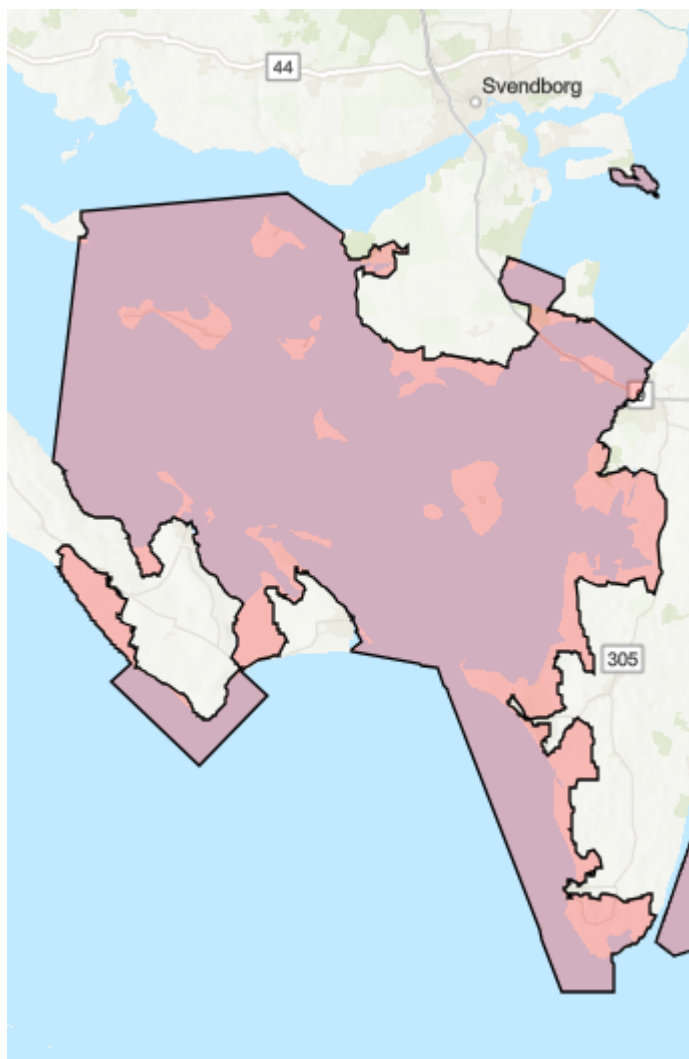
57	55° 9.479' N	010° 50.754' E
58	55° 9.476' N	010° 49.829' E
59	55° 9.609' N	010° 49.514' E
60	55° 9.623' N	010° 47.438' E

21) Stenrev sydøst for Langeland (H110).



Fiskeri med bundsløbende redskaber er forbudt i området, afgrænset af følgende koordinater (markeret i kort), jf. § 2		
Punkt	Nordlig bredde	Østlig længde
0	54° 47.701' N	010° 48.851' E
1	54° 43.051' N	010° 45.884' E
2	54° 43.051' N	010° 45.486' E
3	54° 43.521' N	010° 45.398' E
4	54° 43.352' N	010° 44.573' E
5	54° 43.711' N	010° 43.804' E
6	54° 47.256' N	010° 46.012' E
7	54° 47.704' N	010° 47.216' E
8	54° 47.701' N	010° 48.851' E

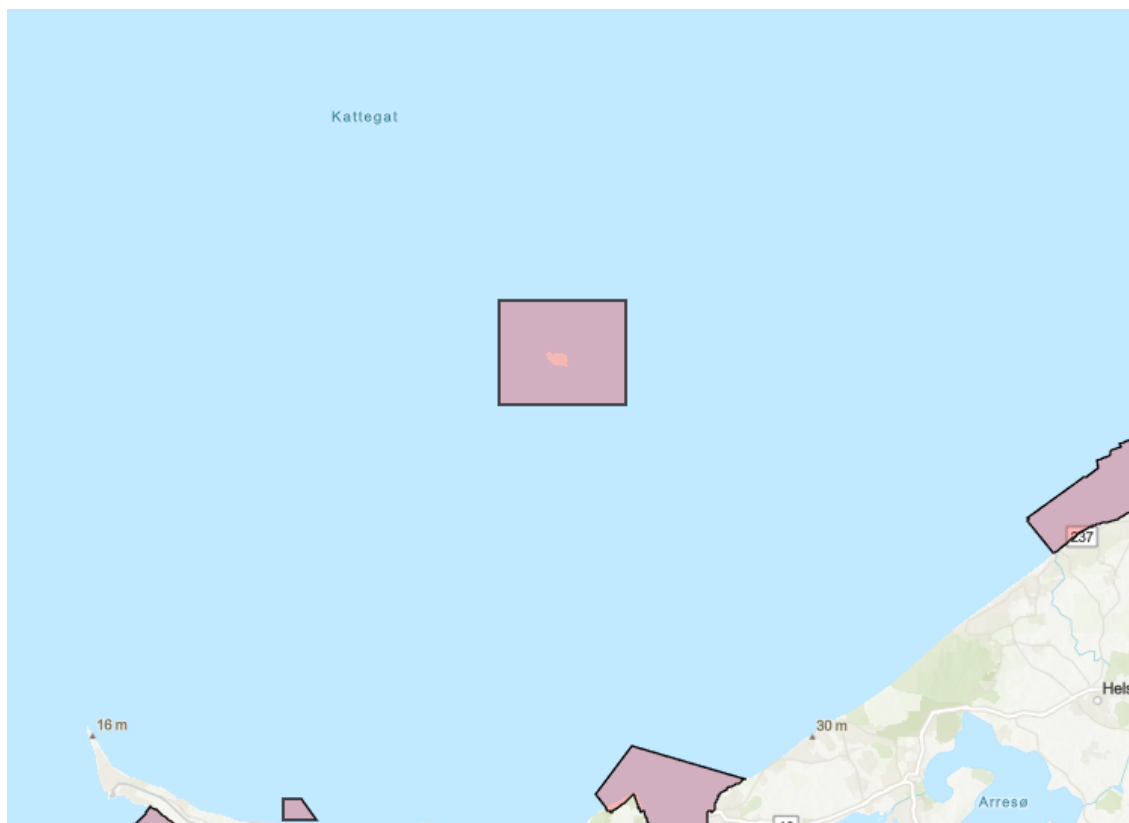
22) Sydfynske Øhav (H111).



Fiskeri med bundsløbende redskaber er forbudt i området mod kysten, afgrænset af følgende koordinater (markeret i kort), jf. § 2		
Punkt	Nordlig bredde	Østlig længde
1	54° 59.839' N	010° 38.22' E
2	54° 59.414' N	010° 40.082' E
3	54° 58.438' N	010° 41.317' E
4	54° 57.402' N	010° 43.674' E
5	54° 43.413' N	010° 42.035' E
6	54° 43.239' N	010° 42.033' E
7	54° 43.204' N	010° 42.09' E
8	54° 43.097' N	010° 42.13' E
9	54° 42.517' N	010° 42.124' E
10	54° 42.542' N	010° 39.963' E
11	54° 43.765' N	010° 39.144' E
12	54° 43.99' N	010° 39.095' E
13	54° 49.66' N	010° 35.287' E

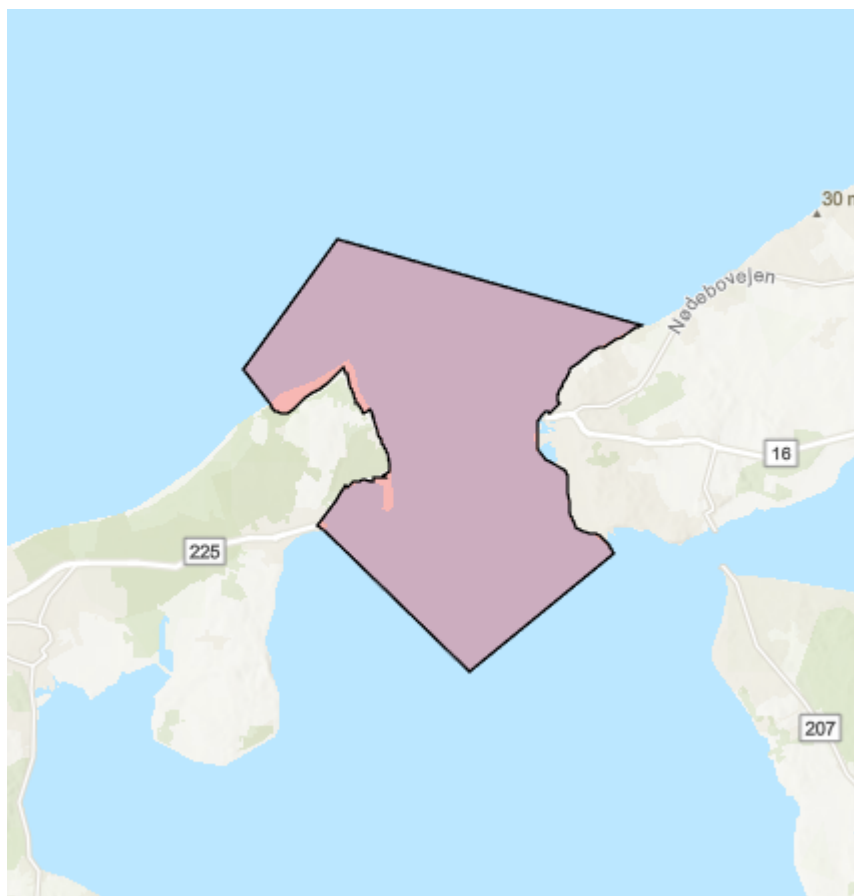
14	54° 49.68' N	010° 35.231' E
15	54° 49.814' N	010° 35.104' E
16	54° 50.209' N	010° 34.819' E
17	54° 50.273' N	010° 34.182' E
18	54° 50.328' N	010° 34.151' E
19	54° 50.609' N	010° 31.318' E
20	54° 50.126' N	010° 26.769' E
21	54° 49.542' N	010° 27.876' E
22	54° 47.88' N	010° 25.01' E
23	54° 49.891' N	010° 21.457' E
24	54° 50.327' N	010° 22.236' E
25	54° 55.095' N	010° 19.058' E
26	55° 0.284' N	010° 20.135' E
27	55° 1.007' N	010° 20.221' E
28	55° 1.457' N	010° 28.712' E
29	55° 0.481' N	010° 31.018' E

23) Hesselø med omliggende stenrev (H112).



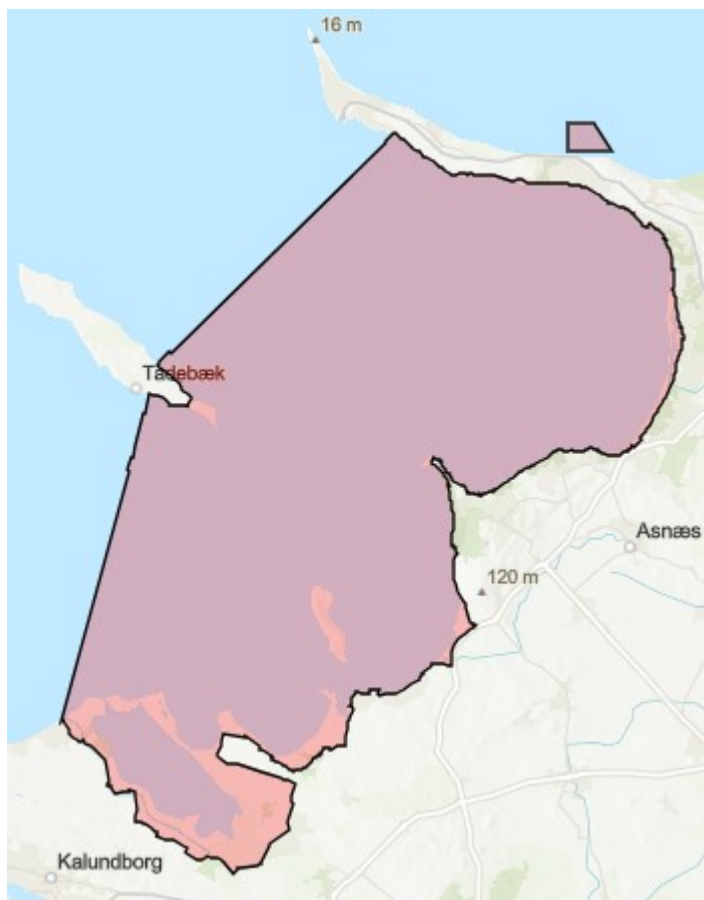
Fiskeri med bundsløbende redskaber er forbudt i området, afgrænset af følgende koordinater (markeret i kort), jf. § 2		
Punkt	Nordlig bredde	Østlig længde
0	56° 10.4' N	011° 46.053' E
1	56° 10.402' N	011° 39.153' E
2	56° 13.581' N	011° 39.149' E
3	56° 13.581' N	011° 46.053' E
4	56° 10.4' N	011° 46.053' E

24) Havet og kysten mellem Hundested og Rørvig (H134).



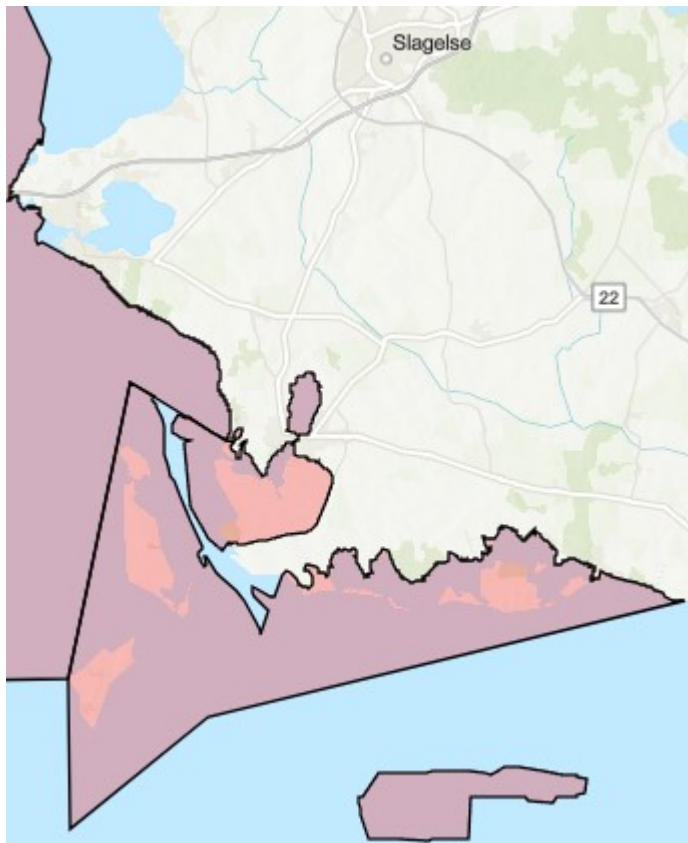
Fiskeri med bundsløbende redskaber er forbudt i området mod kysten, afgrænset af følgende koordinater (markeret i kort), jf. § 2		
Punkt	Nordlig bredde	Østlig længde
1	55° 56.398' N	011° 52.074' E
2	55° 55.023' N	011° 49.094' E
3	55° 56.636' N	011° 46.138' E
4	55° 58.108' N	011° 45.02' E
5	55° 58.525' N	011° 44.454' E
6	56° 0.009' N	011° 46.366' E
7	55° 59.027' N	011° 52.62' E

25) Sejerø Bugt og Saltbæk Vig (H135).



Fiskeri med bundsløbende redskaber er forbudt i området mod kysten, afgrænset af følgende koordinater (markeret i kort), jf. § 2		
Punkt	Nordlig bredde	Østlig længde
1	55° 44.587' N	011° 6.481' E
2	55° 45.772' N	011° 7.042' E
3	55° 45.788' N	011° 7.105' E
4	55° 50.362' N	011° 9.281' E
5	55° 50.392' N	011° 9.248' E
6	55° 50.666' N	011° 9.372' E
7	55° 50.682' N	011° 9.434' E
8	55° 50.953' N	011° 9.563' E
9	55° 50.976' N	011° 9.52' E
10	55° 51.686' N	011° 9.862' E
11	55° 51.695' N	011° 9.917' E
12	55° 52.145' N	011° 10.132' E
13	55° 52.796' N	011° 10.442' E
14	55° 52.855' N	011° 10.549' E
15	55° 52.888' N	011° 10.545' E
16	55° 53.117' N	011° 10.931' E
17	55° 53.103' N	011° 11.001' E
18	55° 57.942' N	011° 19.845' E
19	55° 57.984' N	011° 19.845' E
20	55° 58.155' N	011° 20.158' E

26) Skælskør Fjord og havet og kysten mellem Agersø og Glænø (H143).



Fiskeri med bundsløbende redskaber er forbudt i området mod kysten, afgrænset af følgende koordinater (markeret i kort), jf. § 2		
Punkt	Nordlig bredde	Østlig længde
1	55° 12.79' N	011° 14.597' E
2	55° 12.606' N	011° 14.399' E
3	55° 12.879' N	011° 13.765' E
4	55° 13.649' N	011° 13.051' E
5	55° 15.097' N	011° 12.767' E
6	55° 15.129' N	011° 12.758' E
7	55° 15.197' N	011° 13.04' E
8	55° 15.252' N	011° 12.74' E
9	55° 15.372' N	011° 12.331' E
10	55° 15.56' N	011° 12.342' E
11	55° 15.782' N	011° 12.529' E
12	55° 15.716' N	011° 12.882' E
13	55° 15.744' N	011° 12.929' E
14	55° 15.191' N	011° 14.542' E

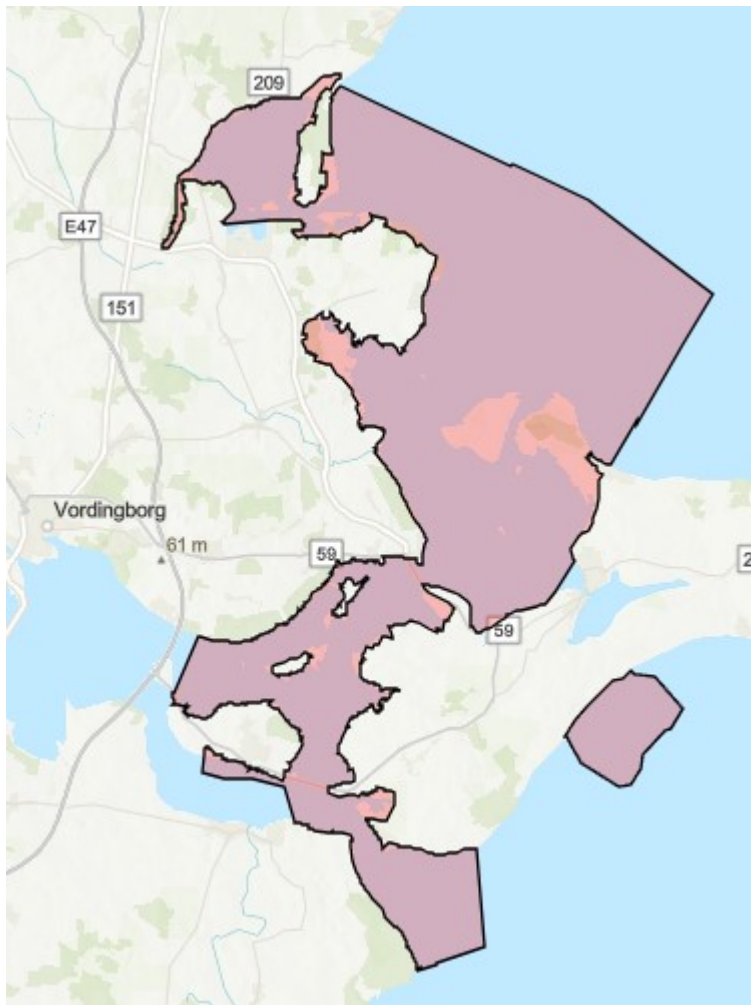
Fiskeri med bundsløbende redskaber er forbudt i området mod kysten, afgrænset af følgende koordinater (markeret i kort), jf. § 2		
Punkt	Nordlig bredde	Østlig længde
1	55° 11.434' N	011° 33.415' E
2	55° 8.698' N	011° 13.819' E
3	55° 6.063' N	011° 8.076' E

4	55° 9.594' N	011° 8.006' E
5	55° 9.605' N	011° 8.01' E
6	55° 16.53' N	011° 10.597' E
7	55° 16.21' N	011° 11.548' E
8	55° 16.171' N	011° 11.443' E
9	55° 16.143' N	011° 11.474' E
10	55° 16.106' N	011° 11.54' E
11	55° 16.065' N	011° 11.585' E
12	55° 16.021' N	011° 11.652' E
13	55° 15.974' N	011° 11.677' E
14	55° 15.684' N	011° 11.901' E
15	55° 15.543' N	011° 11.962' E
16	55° 14.884' N	011° 11.993' E
17	55° 14.737' N	011° 12.032' E
18	55° 14.593' N	011° 12.173' E
19	55° 14.339' N	011° 12.211' E
20	55° 14.257' N	011° 12.419' E
21	55° 13.881' N	011° 12.591' E
22	55° 13.288' N	011° 13.041' E
23	55° 12.702' N	011° 13.573' E
24	55° 12.658' N	011° 13.501' E
25	55° 12.574' N	011° 13.407' E
26	55° 12.455' N	011° 13.385' E
27	55° 12.403' N	011° 13.431' E
28	55° 12.392' N	011° 13.463' E
29	55° 12.208' N	011° 13.62' E
30	55° 12.291' N	011° 13.73' E

31	55° 12.465' N	011° 13.653' E
32	55° 12.487' N	011° 13.74' E
33	55° 12.077' N	011° 14.129' E
34	55° 11.995' N	011° 14.264' E
35	55° 11.671' N	011° 14.914' E
36	55° 11.438' N	011° 15.241' E
37	55° 10.931' N	011° 15.795' E
38	55° 10.738' N	011° 15.935' E
39	55° 10.649' N	011° 15.944' E

40	55° 11.183' N	011° 16.298' E
41	55° 11.241' N	011° 16.171' E
42	55° 11.522' N	011° 15.712' E
43	55° 11.619' N	011° 15.622' E
44	55° 11.759' N	011° 15.629' E
45	55° 11.711' N	011° 15.802' E
46	55° 11.546' N	011° 16.378' E
47	55° 11.531' N	011° 16.529' E
48	55° 12.054' N	011° 16.87' E

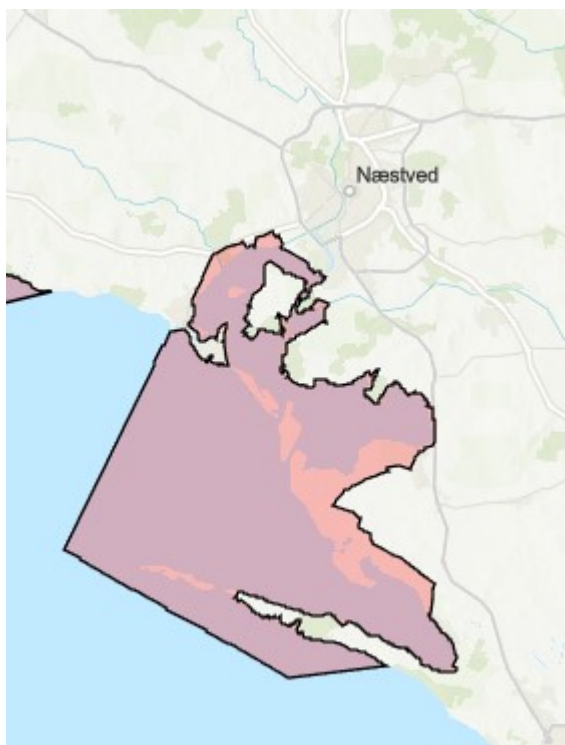
27) Havet og kysten mellem Præstø Fjord og Grønsund (H147).



Fiskeri med bundsløbende redskaber er forbudt i området mod kysten, afgrænset af følgende koordinater (markeret i kort), jf. § 2		
Punkt	Nordlig bredde	Østlig længde
1	55° 10.874' N	012° 6.735' E
2	55° 8.97' N	012° 13.77' E
3	55° 9.035' N	012° 13.831' E
4	55° 8.73' N	012° 14.948' E
5	55° 8.182' N	012° 16.952' E
6	55° 5.977' N	012° 22.096' E
7	55° 4.795' N	012° 20.892' E
8	55° 2.907' N	012° 18.974' E
9	55° 2.984' N	012° 18.922' E
10	55° 1.946' N	012° 17.872' E
11	54° 52.892' N	012° 12.396' E
12	54° 50.533' N	012° 12.668' E

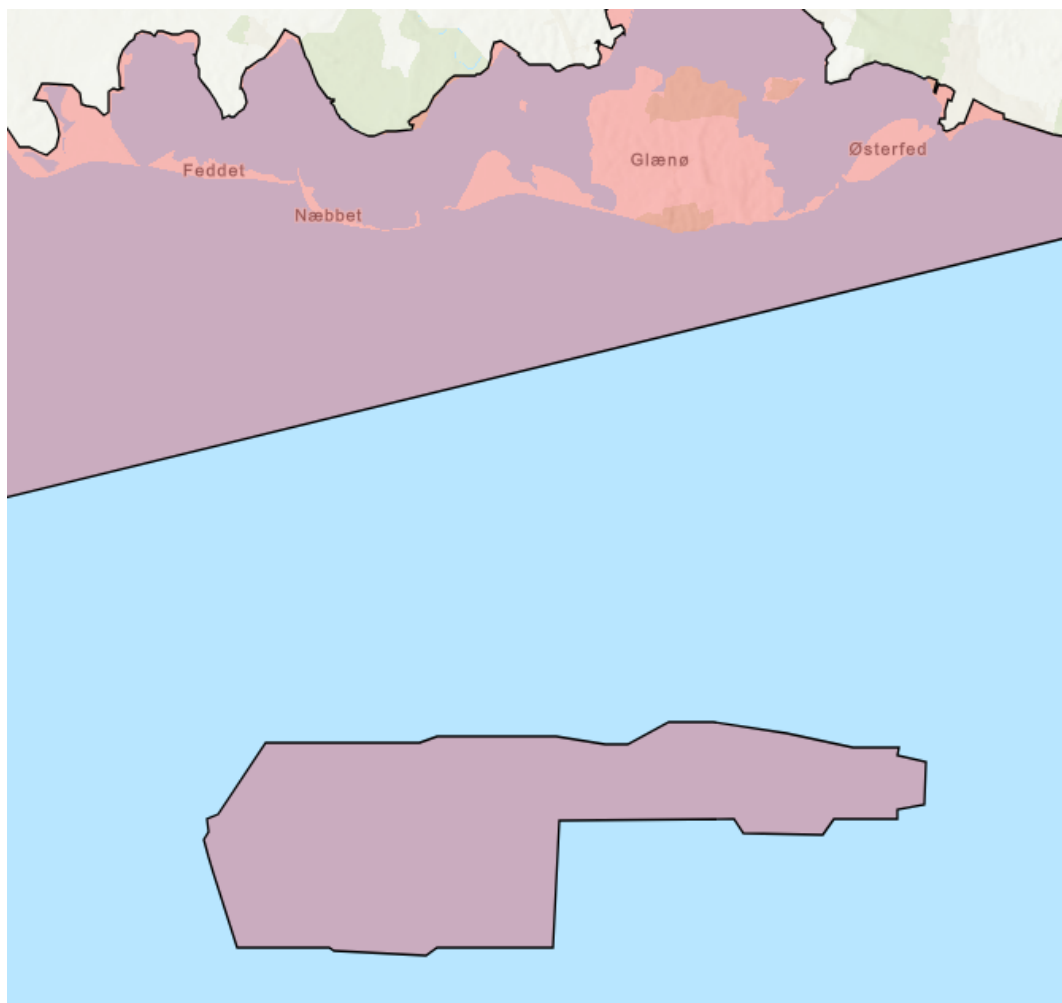
13	54° 50.184' N	012° 10.713' E
14	54° 50.12' N	012° 10.753' E
15	54° 49.961' N	012° 9.864' E
16	54° 50.05' N	012° 10.07' E
17	54° 50.067' N	012° 10.058' E
18	54° 50.045' N	012° 9.936' E
19	54° 53.542' N	012° 4.885' E
20	54° 54.354' N	012° 4.488' E
21	54° 54.522' N	012° 3.149' E
22	54° 54.536' N	012° 1.979' E
23	54° 54.659' N	012° 1.049' E
24	54° 55.098' N	012° 1.157' E
25	54° 56.589' N	011° 59.952' E
26	54° 57.9' N	012° 0.914' E

28) Havet og kysten mellem Karrebæk Fjord og Knudshoved Odde (H148).



Fiskeri med bundslæbende redskaber er forbudt i området mod kysten, afgrænset af følgende koordinater (markeret i kort), jf. § 2		
Punkt	Nordlig bredde	Østlig længde
1	55° 2.639' N	011° 47.176' E
2	55° 2.358' N	011° 43.121' E
3	55° 3.148' N	011° 40.697' E
4	55° 3.132' N	011° 40.648' E
5	55° 3.421' N	011° 39.756' E
6	55° 3.456' N	011° 39.749' E
7	55° 3.509' N	011° 39.585' E
8	55° 3.506' N	011° 39.54' E
9	55° 3.954' N	011° 38.109' E
10	55° 3.99' N	011° 38.105' E
11	55° 4.432' N	011° 36.747' E
12	55° 4.423' N	011° 36.665' E
13	55° 5.114' N	011° 34.535' E
14	55° 5.149' N	011° 34.536' E
15	55° 5.363' N	011° 33.874' E
16	55° 9.69' N	011° 37.592' E
17	55° 9.765' N	011° 37.595' E
18	55° 10.163' N	011° 37.941' E
19	55° 10.172' N	011° 38.007' E
20	55° 10.483' N	011° 38.275' E
21	55° 10.627' N	011° 39.024' E
22	55° 10.668' N	011° 39.003' E

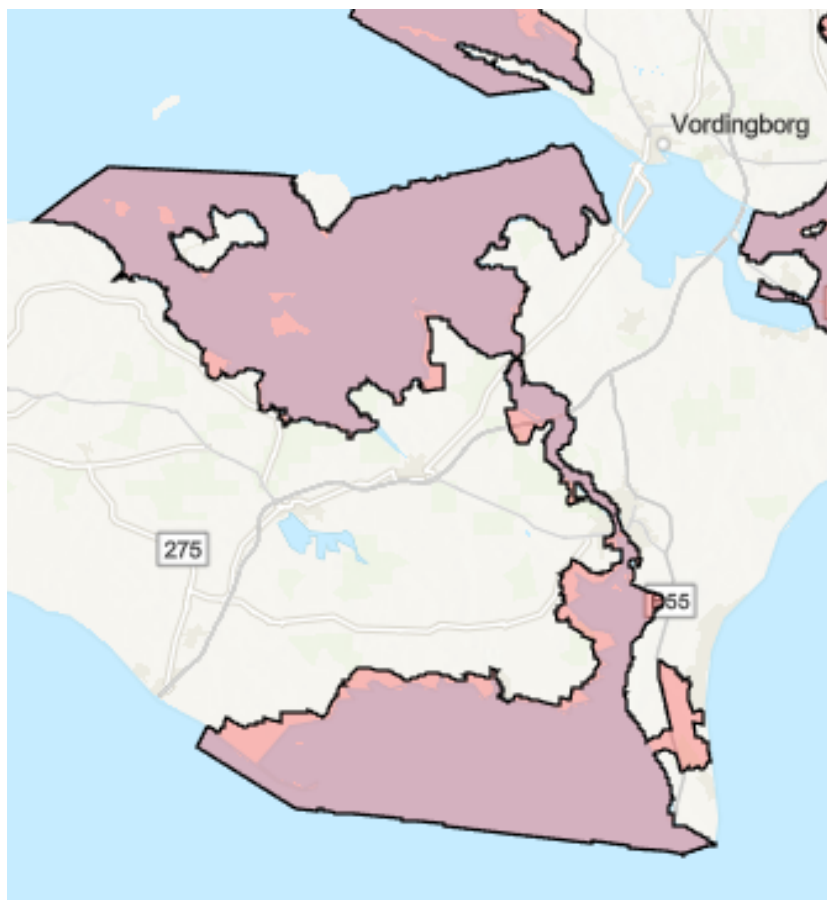
29) Kirkegrund (H149).



Fiskeri med bundsløbende redskaber er forbudt i området, afgrænset af følgende koordinater (markeret i kort), jf. § 2		
Punkt	Nordlig bredde	Østlig længde
0	55° 7.444' N	011° 27.512' E
1	55° 7.344' N	011° 28.378' E
2	55° 7.341' N	011° 28.965' E
3	55° 7.276' N	011° 28.963' E
4	55° 7.233' N	011° 29.331' E
5	55° 6.911' N	011° 29.303' E
6	55° 6.881' N	011° 28.955' E
7	55° 6.811' N	011° 28.953' E
8	55° 6.809' N	011° 28.136' E
9	55° 6.807' N	011° 28.119' E
10	55° 6.684' N	011° 27.984' E
11	55° 6.705' N	011° 26.964' E
12	55° 6.805' N	011° 26.824' E
13	55° 6.799' N	011° 24.56' E
14	55° 5.849' N	011° 24.482' E
15	55° 5.849' N	011° 22.979' E

16	55° 5.791' N	011° 22.826' E
17	55° 5.831' N	011° 21.643' E
18	55° 5.849' N	011° 21.571' E
19	55° 5.849' N	011° 20.392' E
20	55° 6.407' N	011° 20.082' E
21	55° 6.521' N	011° 20.018' E
22	55° 6.659' N	011° 19.942' E
23	55° 6.714' N	011° 20.004' E
24	55° 6.81' N	011° 19.997' E
25	55° 6.84' N	011° 20.145' E
26	55° 7.379' N	011° 20.751' E
27	55° 7.37' N	011° 22.761' E
28	55° 7.416' N	011° 22.988' E
29	55° 7.423' N	011° 24.524' E
30	55° 7.359' N	011° 25.169' E
31	55° 7.358' N	011° 25.444' E
32	55° 7.527' N	011° 25.993' E
33	55° 7.524' N	011° 26.556' E
34	55° 7.444' N	011° 27.512' E

30) Smålandsfarvandet, Guldborg Sund, Bøtø Nor, Hyllekrog-Rødsand (H152).



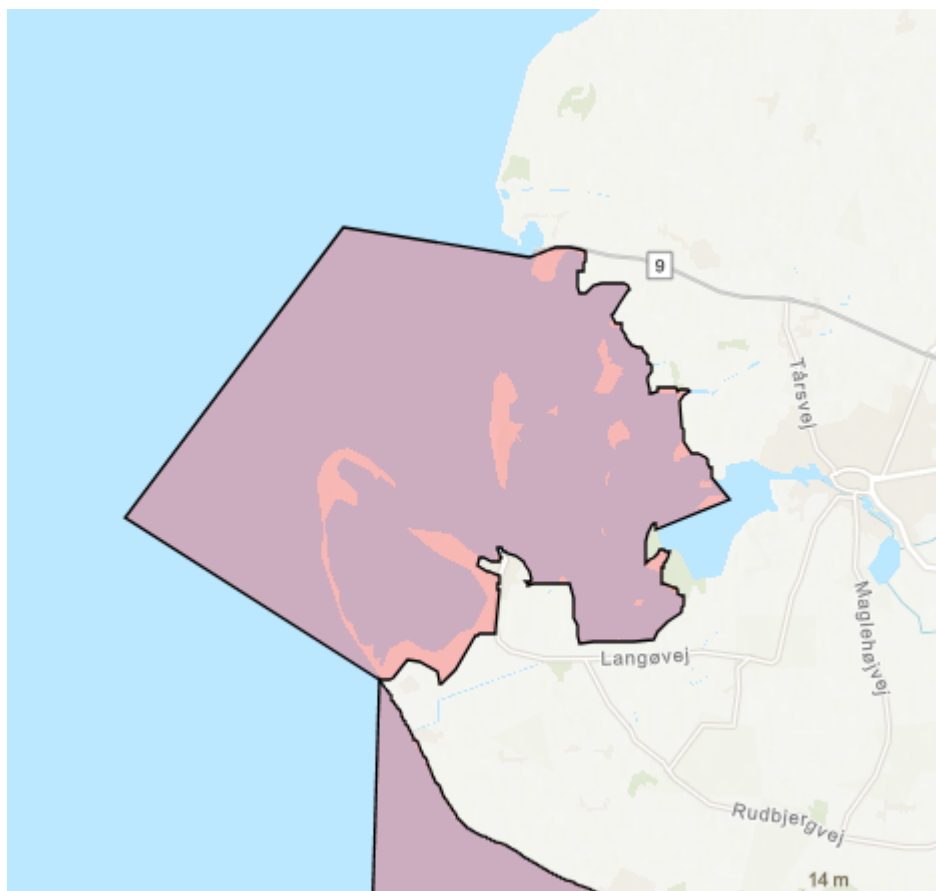
Fiskeri med bundsløbende redskaber er forbudt i området mod kysten, afgrænset af følgende koordinater (markeret i kort), jf. § 2		
Punkt	Nordlig bredde	Østlig længde
1	54° 57.546' N	011° 12.753' E
2	54° 59.613' N	011° 17.646' E
3	54° 59.27' N	011° 30.274' E
4	54° 58.343' N	011° 34.051' E
5	54° 58.65' N	011° 36.203' E
6	54° 58.681' N	011° 36.219' E
7	54° 58.85' N	011° 36.559' E
8	54° 58.856' N	011° 37.046' E
9	54° 58.806' N	011° 37.145' E
10	54° 58.787' N	011° 37.166' E
11	54° 58.87' N	011° 37.749' E
12	54° 58.913' N	011° 37.709' E
13	54° 59.013' N	011° 37.726' E
14	54° 59.037' N	011° 37.8' E
15	54° 59.023' N	011° 37.997' E
16	54° 59.154' N	011° 38.849' E
17	54° 59.06' N	011° 39.087' E
18	54° 59.123' N	011° 39.527' E
19	54° 59.167' N	011° 39.511' E
20	54° 59.227' N	011° 39.565' E

21	54° 59.252' N	011° 39.674' E
22	54° 59.227' N	011° 39.811' E
23	54° 59.175' N	011° 39.892' E
24	54° 59.251' N	011° 40.433' E
25	54° 59.328' N	011° 40.404' E
26	54° 59.369' N	011° 40.455' E
27	54° 59.378' N	011° 40.589' E
28	54° 59.344' N	011° 40.675' E
29	54° 59.308' N	011° 40.721' E
30	54° 59.292' N	011° 40.723' E
31	54° 59.557' N	011° 42.592' E
32	54° 59.74' N	011° 43.926' E
33	54° 59.744' N	011° 43.919' E
34	54° 59.783' N	011° 43.914' E
35	54° 59.844' N	011° 43.995' E
36	54° 59.895' N	011° 44.303' E
37	54° 59.889' N	011° 44.398' E
38	54° 59.842' N	011° 44.483' E
39	54° 59.818' N	011° 44.494' E
40	55° 0.077' N	011° 46.392' E
41	55° 0.084' N	011° 46.374' E
42	55° 0.125' N	011° 46.345' E
43	55° 0.212' N	011° 46.457' E
44	55° 0.187' N	011° 46.744' E
45	55° 0.27' N	011° 46.936' E

46	55° 0.329' N	011° 46.984' E
47	55° 0.432' N	011° 47.354' E
48	55° 0.406' N	011° 47.611' E
49	55° 0.398' N	011° 47.833' E
50	55° 0.412' N	011° 47.949' E
51	55° 0.46' N	011° 48.707' E
52	55° 0.408' N	011° 48.819' E
53	55° 0.419' N	011° 48.903' E
54	55° 0.18' N	011° 49.088' E
55	55° 0.147' N	011° 49.221' E
56	54° 59.987' N	011° 49.357' E
57	54° 59.903' N	011° 49.336' E
58	54° 59.844' N	011° 49.349' E
59	54° 59.479' N	011° 49.632' E
60	54° 58.653' N	011° 50.301' E
61	54° 58.655' N	011° 50.306' E
62	54° 58.65' N	011° 50.374' E
63	54° 58.546' N	011° 50.591' E
64	54° 58.397' N	011° 50.701' E
65	54° 58.3' N	011° 50.683' E
66	54° 58.273' N	011° 50.609' E
67	54° 57.63' N	011° 51.13' E
68	54° 33.536' N	011° 58.172' E
69	54° 33.526' N	011° 58.162' E
70	54° 33.462' N	011° 57.821' E
71	54° 33.454' N	011° 57.743' E
72	54° 33.49' N	011° 57.649' E
73	54° 33.223' N	011° 56.16' E
74	54° 33.198' N	011° 56.166' E
75	54° 33.167' N	011° 56.139' E
76	54° 33.14' N	011° 56.058' E

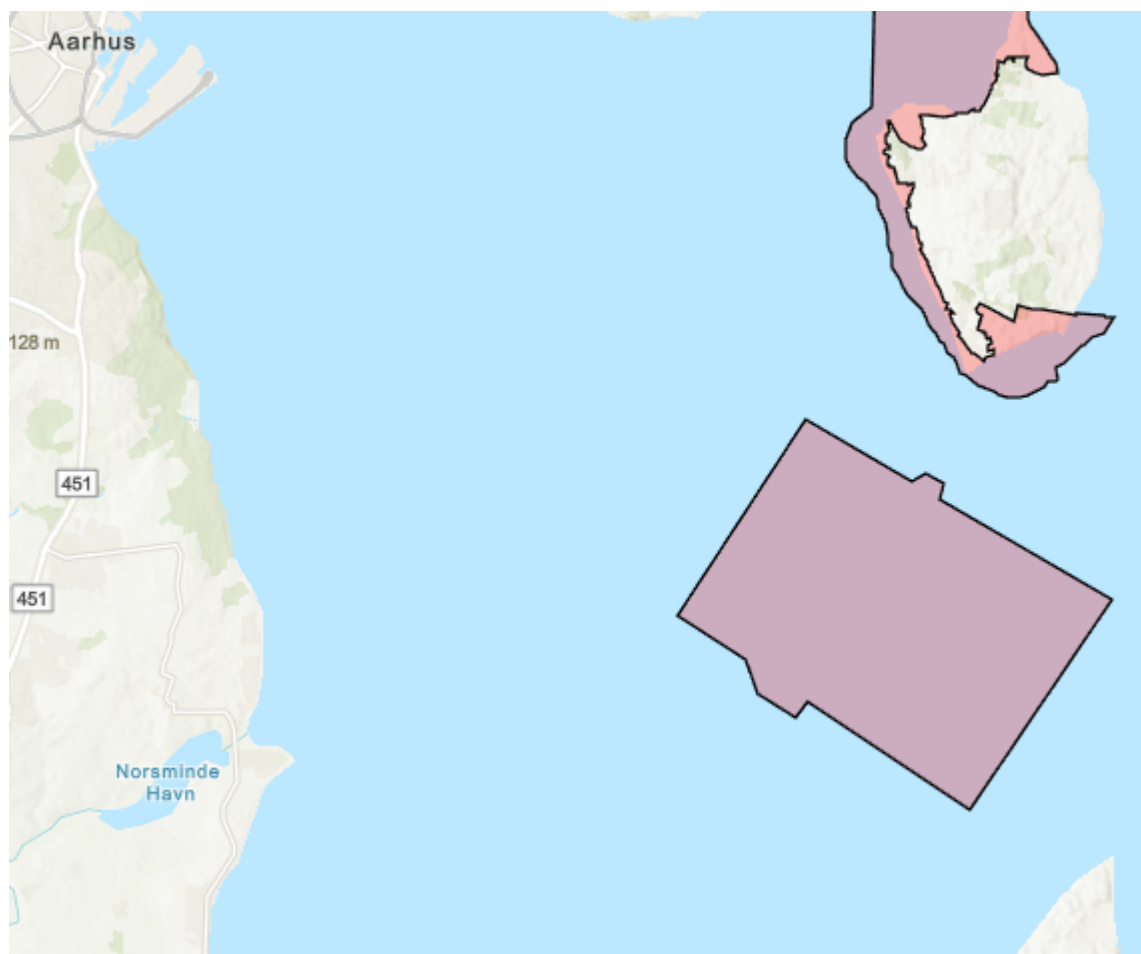
77	54° 33.159' N	011° 55.781' E
78	54° 33.217' N	011° 55.756' E
79	54° 33.286' N	011° 54.784' E
80	54° 33.243' N	011° 54.618' E
81	54° 33.392' N	011° 52.522' E
82	54° 33.448' N	011° 52.511' E
83	54° 33.625' N	011° 50.0' E
84	54° 33.56' N	011° 50.001' E
85	54° 33.974' N	011° 44.175' E
86	54° 34.26' N	011° 40.112' E
87	54° 34.313' N	011° 40.133' E
88	54° 34.446' N	011° 38.204' E
89	54° 34.441' N	011° 38.207' E
90	54° 34.394' N	011° 38.165' E
91	54° 34.396' N	011° 38.141' E
92	54° 34.451' N	011° 37.319' E
93	54° 34.496' N	011° 37.287' E
94	54° 34.509' N	011° 37.293' E
95	54° 34.739' N	011° 33.924' E
96	54° 34.719' N	011° 33.897' E
97	54° 34.692' N	011° 33.803' E
98	54° 34.752' N	011° 32.856' E
99	54° 34.798' N	011° 32.429' E
100	54° 34.79' N	011° 32.318' E
101	54° 34.851' N	011° 32.053' E
102	54° 34.867' N	011° 32.049' E
103	54° 34.893' N	011° 31.671' E
104	54° 34.835' N	011° 31.616' E
105	54° 34.94' N	011° 30.163' E
106	54° 37.314' N	011° 23.665' E
107	54° 38.064' N	011° 24.285' E

31) Nakskov Fjord og inderfjord (H158).



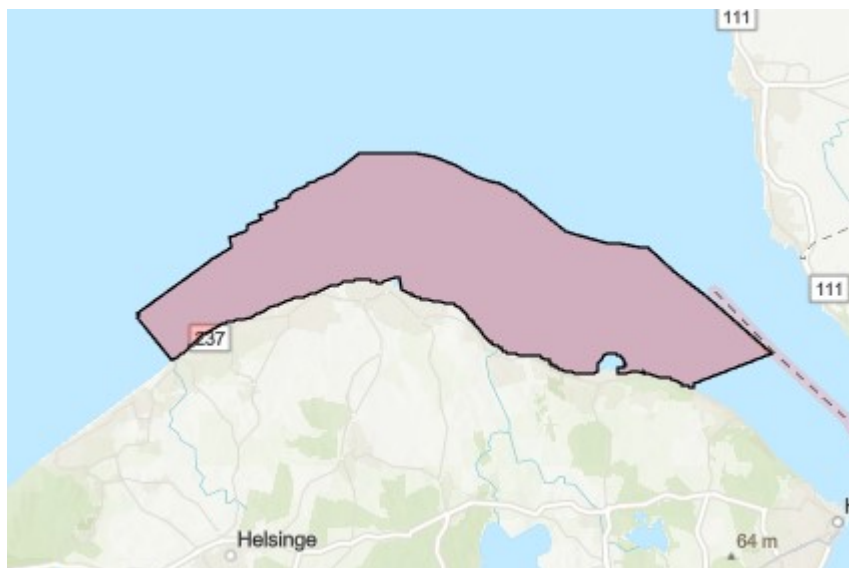
Fiskeri med bundsløbende redskaber er forbudt i området mod kysten, afgrænset af følgende koordinater (markeret i kort), jf. § 2		
Punkt	Nordlig bredde	Østlig længde
1	54° 47.492' N	010° 58.571' E
2	54° 49.414' N	010° 53.326' E
3	54° 52.861' N	010° 57.837' E
4	54° 52.505' N	011° 1.638' E
5	54° 49.877' N	011° 5.42' E
6	54° 49.633' N	011° 5.789' E
7	54° 49.267' N	011° 4.257' E

32) Mejl Flak (H170).



Fiskeri med bundsløbende redskaber er forbudt i området, afgrænset af følgende koordinater (markeret i kort), jf. § 2		
Punkt	Nordlig bredde	Østlig længde
0	56° 5.136' N	010° 27.425' E
1	56° 4.428' N	010° 29.582' E
2	56° 4.532' N	010° 29.876' E
3	56° 4.401' N	010° 30.268' E
4	56° 4.227' N	010° 30.194' E
5	56° 3.07' N	010° 33.71' E
6	56° 0.648' N	010° 30.792' E
7	56° 1.897' N	010° 27.444' E
8	56° 1.717' N	010° 27.216' E
9	56° 1.988' N	010° 26.439' E
10	56° 2.373' N	010° 26.165' E
11	56° 2.893' N	010° 24.765' E
12	56° 5.136' N	010° 27.425' E

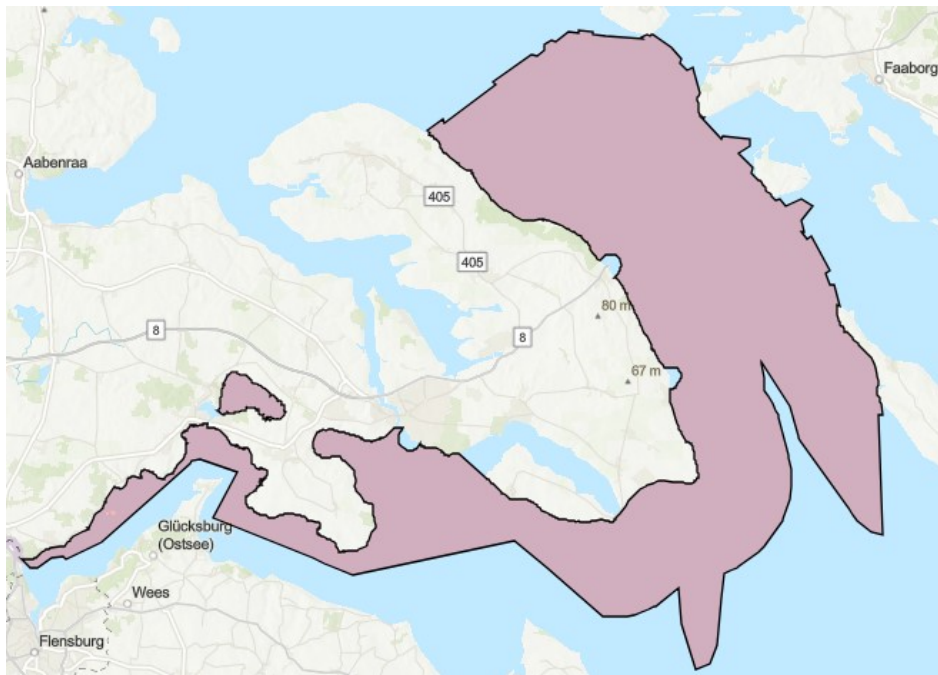
33) Gilleleje Flak og Tragten (H171).



Fiskeri med bundsløbende redskaber er forbudt i området mod kysten, afgrænset af følgende koordinater (markeret i kort), jf. § 2		
Punkt	Nordlig bredde	Østlig længde
1	56° 5.888' N	012° 9.405' E
2	56° 6.873' N	012° 7.983' E
3	56° 6.916' N	012° 8.058' E
4	56° 6.95' N	012° 8.009' E
5	56° 8.138' N	012° 10.957' E
6	56° 8.193' N	012° 11.007' E
7	56° 8.226' N	012° 11.176' E
8	56° 8.493' N	012° 11.839' E
9	56° 8.501' N	012° 11.847' E
10	56° 8.725' N	012° 11.796' E
11	56° 8.837' N	012° 12.412' E
12	56° 8.878' N	012° 12.522' E
13	56° 8.992' N	012° 12.505' E
14	56° 9.024' N	012° 12.641' E
15	56° 9.123' N	012° 13.064' E
16	56° 9.231' N	012° 13.015' E
17	56° 9.354' N	012° 13.654' E
18	56° 9.393' N	012° 13.753' E
19	56° 9.493' N	012° 13.687' E
20	56° 9.527' N	012° 13.737' E
21	56° 9.612' N	012° 14.25' E
22	56° 9.689' N	012° 14.252' E
23	56° 9.759' N	012° 14.401' E
24	56° 9.875' N	012° 14.997' E
25	56° 9.937' N	012° 15.013' E
26	56° 9.996' N	012° 15.337' E
27	56° 10.052' N	012° 15.358' E
28	56° 10.148' N	012° 15.776' E
29	56° 10.181' N	012° 16.044' E

30	56° 10.632' N	012° 17.167' E
31	56° 10.638' N	012° 17.338' E
32	56° 10.634' N	012° 17.776' E
33	56° 10.623' N	012° 18.127' E
34	56° 10.643' N	012° 18.564' E
35	56° 10.643' N	012° 19.002' E
36	56° 10.622' N	012° 19.438' E
37	56° 10.58' N	012° 19.87' E
38	56° 10.519' N	012° 20.294' E
39	56° 10.438' N	012° 20.708' E
40	56° 10.338' N	012° 21.109' E
41	56° 10.22' N	012° 21.494' E
42	56° 10.066' N	012° 22.023' E
43	56° 10.003' N	012° 22.447' E
44	56° 9.92' N	012° 22.86' E
45	56° 9.782' N	012° 23.442' E
46	56° 9.762' N	012° 23.517' E
47	56° 8.822' N	012° 25.622' E
48	56° 8.787' N	012° 25.895' E
49	56° 8.554' N	012° 27.379' E
50	56° 8.551' N	012° 27.817' E
51	56° 8.527' N	012° 28.253' E
52	56° 8.483' N	012° 28.684' E
53	56° 8.481' N	012° 28.713' E
54	56° 8.474' N	012° 29.012' E
55	56° 7.939' N	012° 30.03' E
56	56° 7.342' N	012° 31.48' E
57	56° 6.056' N	012° 34.108' E
58	56° 5.348' N	012° 30.884' E
59	56° 5.319' N	012° 30.906' E
60	56° 5.283' N	012° 30.861' E
61	56° 5.279' N	012° 30.856' E
62	56° 5.257' N	012° 30.734' E

34) Flensborg Fjord, Bredgrund og farvandet omkring Als (H173). (Jf. også bilag 3, område 3).



Fiskeri med bundsløbende redskaber er forbudt i området mod kysten, afgrænset af følgende koordinater (markeret i kort), jf. § 2		
Punkt	Nordlig bredde	Østlig længde
1	54° 54.675' N	009° 36.906' E
2	54° 54.861' N	009° 36.576' E

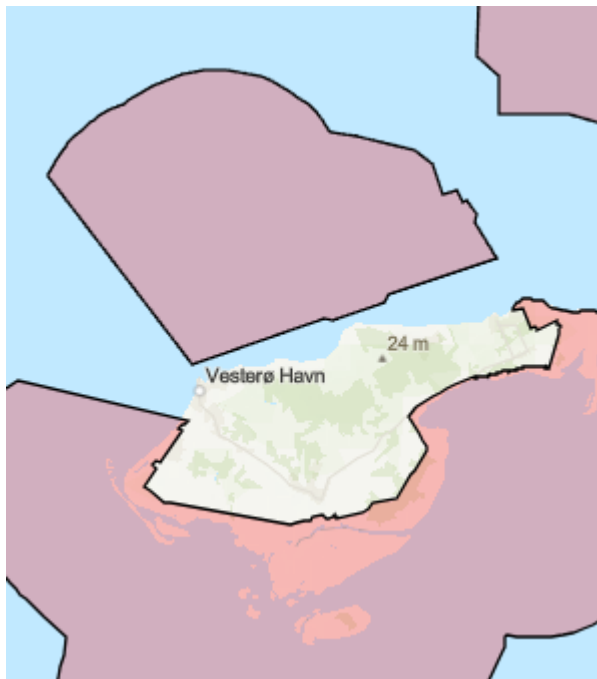
Fiskeri med bundsløbende redskaber er forbudt i området mod kysten, afgrænset af følgende koordinater (markeret i kort), jf. § 2		
Punkt	Nordlig bredde	Østlig længde
1	55° 3.974' N	009° 48.746' E
2	55° 3.996' N	009° 48.797' E
3	55° 4.083' N	009° 48.621' E
4	55° 4.46' N	009° 49.517' E
5	55° 4.353' N	009° 49.649' E
6	55° 5.606' N	009° 52.64' E
7	55° 5.687' N	009° 52.437' E
8	55° 6.623' N	009° 54.685' E
9	55° 6.576' N	009° 54.962' E
10	55° 6.748' N	009° 55.372' E
11	55° 6.917' N	009° 55.374' E
12	55° 7.086' N	009° 55.828' E
13	55° 7.027' N	009° 56.041' E
14	55° 7.356' N	009° 56.829' E
15	55° 7.319' N	009° 57.385' E
16	55° 7.425' N	009° 57.391' E
17	55° 7.371' N	009° 58.186' E
18	55° 7.264' N	009° 58.214' E
19	55° 7.214' N	009° 58.959' E

20	55° 7.117' N	010° 1.064' E
21	55° 7.18' N	010° 1.006' E
22	55° 7.247' N	010° 1.341' E
23	55° 7.217' N	010° 1.481' E
24	55° 7.241' N	010° 1.587' E
25	55° 7.248' N	010° 1.614' E
26	55° 7.252' N	010° 1.624' E
27	55° 7.281' N	010° 1.685' E
28	55° 6.842' N	010° 2.743' E
29	55° 6.46' N	010° 3.326' E
30	55° 6.346' N	010° 3.264' E
31	55° 6.334' N	010° 3.232' E
32	55° 6.07' N	010° 3.649' E
33	55° 6.18' N	010° 3.938' E
34	55° 5.344' N	010° 4.361' E
35	55° 4.525' N	010° 4.62' E
36	55° 4.487' N	010° 4.575' E
37	55° 3.819' N	010° 5.626' E
38	55° 3.933' N	010° 5.745' E
39	55° 3.835' N	010° 7.238' E
40	55° 3.602' N	010° 7.282' E
41	55° 3.373' N	010° 6.635' E
42	55° 2.859' N	010° 7.445' E
43	55° 2.705' N	010° 7.376' E

44	55° 2.524' N	010° 7.659' E
45	55° 1.953' N	010° 8.509' E
46	55° 1.77' N	010° 8.774' E
47	55° 1.835' N	010° 8.986' E
48	55° 1.602' N	010° 9.315' E
49	55° 1.852' N	010° 10.252' E
50	55° 1.586' N	010° 10.865' E
51	55° 1.129' N	010° 10.216' E
52	55° 0.773' N	010° 10.374' E
53	55° 0.752' N	010° 10.252' E
54	55° 0.535' N	010° 10.567' E
55	55° 0.592' N	010° 10.779' E
56	54° 59.498' N	010° 11.882' E
57	54° 59.361' N	010° 11.657' E
58	54° 59.01' N	010° 11.849' E
59	54° 59.027' N	010° 12.099' E
60	54° 58.305' N	010° 12.475' E
61	54° 55.089' N	010° 14.88' E
62	54° 54.692' N	010° 14.915' E
63	54° 54.714' N	010° 14.68' E
64	54° 50.707' N	010° 14.964' E
65	54° 50.815' N	010° 14.304' E
66	54° 51.208' N	010° 13.49' E
67	54° 51.401' N	010° 13.219' E
68	54° 51.606' N	010° 12.978' E
69	54° 53.838' N	010° 10.162' E
70	54° 53.928' N	010° 10.086' E
71	54° 53.981' N	010° 10.042' E
72	54° 54.983' N	010° 9.568' E
73	54° 56.452' N	010° 7.924' E
74	54° 56.419' N	010° 7.94' E
75	54° 56.175' N	010° 8.017' E
76	54° 55.929' N	010° 8.06' E
77	54° 55.841' N	010° 8.066' E
78	54° 55.811' N	010° 8.068' E
79	54° 55.742' N	010° 8.07' E
80	54° 55.709' N	010° 8.07' E
81	54° 55.64' N	010° 8.068' E
82	54° 55.562' N	010° 8.064' E
83	54° 55.536' N	010° 8.062' E
84	54° 55.522' N	010° 8.062' E
85	54° 55.293' N	010° 8.348' E
86	54° 55.083' N	010° 8.577' E
87	54° 54.862' N	010° 8.775' E
88	54° 54.72' N	010° 8.883' E
89	54° 54.622' N	010° 8.952' E
90	54° 53.363' N	010° 9.487' E
91	54° 53.288' N	010° 9.505' E
92	54° 53.281' N	010° 9.507' E
93	54° 52.894' N	010° 9.623' E
94	54° 52.796' N	010° 9.638' E
95	54° 52.781' N	010° 9.639' E

96	54° 52.706' N	010° 9.648' E
97	54° 52.487' N	010° 9.659' E
98	54° 52.35' N	010° 9.652' E
99	54° 51.887' N	010° 9.546' E
100	54° 51.244' N	010° 9.177' E
101	54° 51.207' N	010° 9.147' E
102	54° 50.315' N	010° 8.076' E
103	54° 50.137' N	010° 7.776' E
104	54° 49.662' N	010° 6.624' E
105	54° 49.623' N	010° 6.496' E
106	54° 49.528' N	010° 6.155' E
107	54° 49.45' N	010° 5.806' E
108	54° 48.625' N	010° 5.639' E
109	54° 47.05' N	010° 5.375' E
110	54° 46.423' N	010° 4.986' E
111	54° 46.235' N	010° 4.119' E
112	54° 47.75' N	010° 3.306' E
113	54° 48.324' N	010° 3.243' E
114	54° 48.941' N	010° 3.133' E
115	54° 48.338' N	010° 1.849' E
116	54° 48.321' N	010° 1.789' E
117	54° 48.225' N	010° 1.417' E
118	54° 48.141' N	010° 1.011' E
119	54° 48.078' N	010° 0.594' E
120	54° 48.034' N	010° 0.169' E
121	54° 48.01' N	009° 59.739' E
122	54° 48.006' N	009° 59.426' E
123	54° 48.006' N	009° 59.378' E
124	54° 48.02' N	009° 58.922' E
125	54° 48.025' N	009° 58.809' E
126	54° 49.61' N	009° 55.539' E
127	54° 50.509' N	009° 53.64' E
128	54° 50.046' N	009° 49.801' E
129	54° 49.4' N	009° 44.399' E
130	54° 49.402' N	009° 44.393' E
131	54° 49.59' N	009° 43.57' E
132	54° 49.778' N	009° 42.746' E
133	54° 49.95' N	009° 42.017' E
134	54° 49.95' N	009° 42.017' E
135	54° 51.275' N	009° 36.278' E
136	54° 52.785' N	009° 37.682' E
137	54° 53.218' N	009° 35.515' E
138	54° 53.169' N	009° 35.076' E
139	54° 53.106' N	009° 34.951' E
140	54° 53.18' N	009° 34.46' E
141	54° 54.435' N	009° 35.906' E
142	54° 54.413' N	009° 36.006' E
143	54° 54.264' N	009° 46.793' E
144	54° 54.281' N	009° 47.104' E
145	54° 53.429' N	009° 50.49' E
145	54° 52.627' N	009° 52.051' E

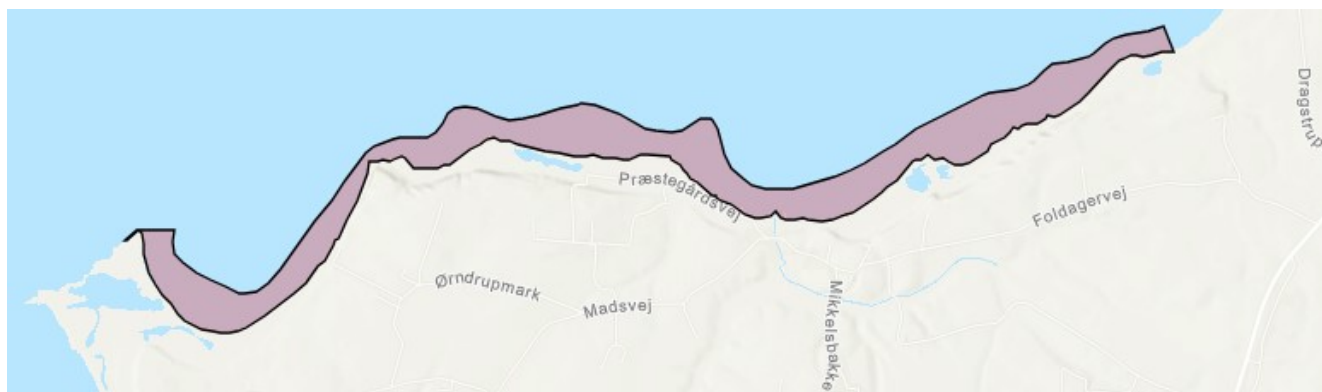
35) Havet omkring Nordre Rønner (H176). (Jf. også bilag 4).



Fiskeri med bundsløbende redskaber er forbudt i området, afgrænset af følgende koordinater (markeret i kort), jf. § 2		
Punkt	Nordlig bredde	Østlig længde
0	57° 22.086' N	011° 5.961' E
1	57° 21.822' N	011° 6.244' E
2	57° 21.85' N	011° 6.385' E
3	57° 21.559' N	011° 6.792' E
4	57° 21.364' N	011° 6.737' E
5	57° 20.578' N	011° 7.581' E
6	57° 19.741' N	011° 3.152' E
7	57° 19.579' N	011° 3.014' E
8	57° 19.174' N	011° 0.903' E
9	57° 19.246' N	011° 0.541' E
10	57° 18.206' N	010° 55.076' E
11	57° 22.372' N	010° 49.141' E
12	57° 22.432' N	010° 49.185' E
13	57° 22.653' N	010° 49.392' E
14	57° 22.737' N	010° 49.486' E
15	57° 22.864' N	010° 49.631' E
16	57° 23.065' N	010° 49.902' E
17	57° 23.141' N	010° 50.024' E
18	57° 23.252' N	010° 50.203' E
19	57° 23.425' N	010° 50.531' E
20	57° 23.583' N	010° 50.885' E
21	57° 23.651' N	010° 51.065' E
22	57° 23.683' N	010° 51.15' E
23	57° 23.725' N	010° 51.262' E
24	57° 23.849' N	010° 51.659' E
25	57° 23.956' N	010° 52.074' E
26	57° 24.005' N	010° 52.317' E

27	57° 24.065' N	010° 52.499' E
28	57° 24.233' N	010° 53.027' E
29	57° 24.363' N	010° 53.419' E
30	57° 24.474' N	010° 53.829' E
31	57° 24.567' N	010° 54.255' E
32	57° 24.64' N	010° 54.694' E
33	57° 24.694' N	010° 55.143' E
34	57° 24.727' N	010° 55.598' E
35	57° 24.74' N	010° 56.057' E
36	57° 24.733' N	010° 56.516' E
37	57° 24.705' N	010° 56.972' E
38	57° 24.657' N	010° 57.423' E
39	57° 24.589' N	010° 57.865' E
40	57° 24.502' N	010° 58.295' E
41	57° 24.396' N	010° 58.71' E
42	57° 24.271' N	010° 59.107' E
43	57° 24.129' N	010° 59.484' E
44	57° 23.972' N	010° 59.838' E
45	57° 23.798' N	011° 0.166' E
46	57° 23.611' N	011° 0.467' E
47	57° 23.411' N	011° 0.739' E
48	57° 23.35' N	011° 0.808' E
49	57° 23.295' N	011° 1.816' E
50	57° 23.298' N	011° 1.827' E
51	57° 23.293' N	011° 1.849' E
52	57° 23.291' N	011° 1.892' E
53	57° 22.957' N	011° 4.239' E
54	57° 22.64' N	011° 4.987' E
55	57° 21.976' N	011° 5.376' E
56	57° 22.008' N	011° 5.723' E
0	57° 22.086' N	011° 5.961' E

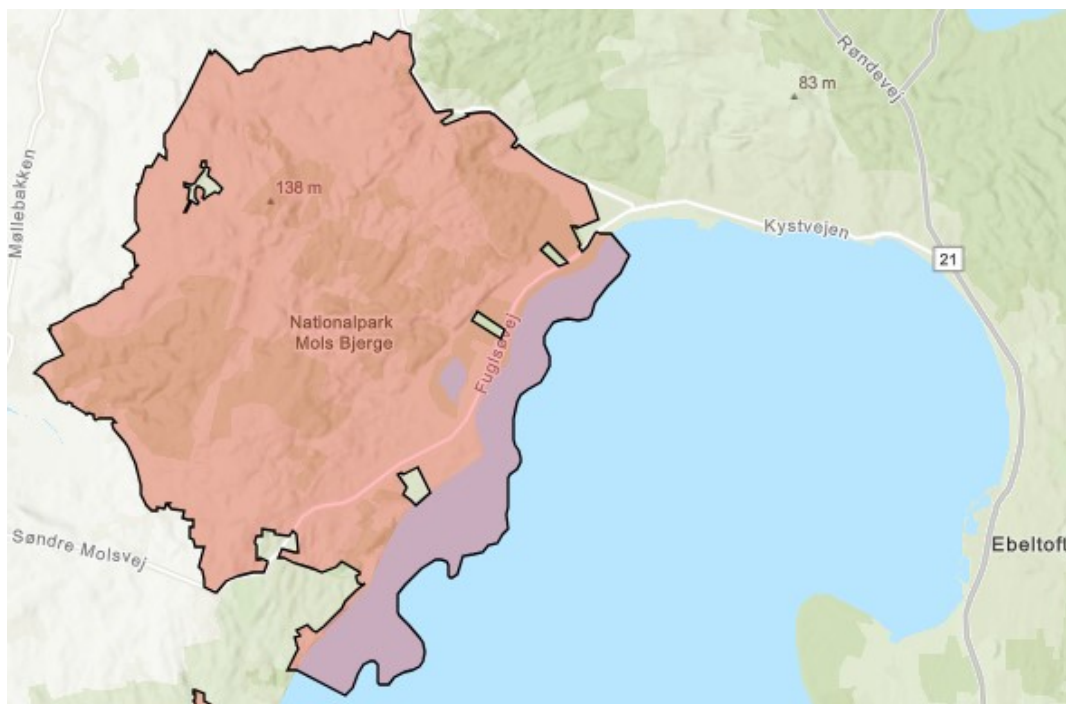
36) Mågerodde og Karby Odde (H177).



Fiskeri med bundsløbende redskaber er forbudt i området mod kysten, afgrænset af følgende koordinater (markeret i kort), jf. § 2		
Punkt	Nordlig bredde	Østlig længde
1	56° 47.466' N	008° 33.105' E
2	56° 47.468' N	008° 33.108' E
3	56° 47.468' N	008° 33.324' E
4	56° 47.427' N	008° 33.315' E
5	56° 47.391' N	008° 33.328' E
6	56° 47.359' N	008° 33.378' E
7	56° 47.327' N	008° 33.457' E
8	56° 47.302' N	008° 33.543' E
9	56° 47.281' N	008° 33.636' E
10	56° 47.261' N	008° 33.715' E
11	56° 47.257' N	008° 33.748' E
12	56° 47.265' N	008° 33.822' E
13	56° 47.294' N	008° 33.896' E
14	56° 47.336' N	008° 33.966' E
15	56° 47.495' N	008° 34.175' E
16	56° 47.562' N	008° 34.278' E
17	56° 47.63' N	008° 34.359' E
18	56° 47.657' N	008° 34.383' E
19	56° 47.72' N	008° 34.479' E
20	56° 47.743' N	008° 34.535' E
21	56° 47.768' N	008° 34.645' E
22	56° 47.773' N	008° 34.688' E
23	56° 47.773' N	008° 34.85' E
24	56° 47.787' N	008° 34.901' E
25	56° 47.821' N	008° 34.941' E
26	56° 47.852' N	008° 34.979' E
27	56° 47.866' N	008° 35.021' E
28	56° 47.872' N	008° 35.078' E
29	56° 47.871' N	008° 35.154' E
30	56° 47.839' N	008° 35.273' E
31	56° 47.832' N	008° 35.345' E
32	56° 47.833' N	008° 35.426' E
33	56° 47.846' N	008° 35.519' E
34	56° 47.868' N	008° 35.65' E
35	56° 47.882' N	008° 35.756' E
36	56° 47.885' N	008° 35.782' E

37	56° 47.88' N	008° 35.862' E
38	56° 47.851' N	008° 36.004' E
39	56° 47.803' N	008° 36.172' E
40	56° 47.795' N	008° 36.227' E
41	56° 47.791' N	008° 36.321' E
42	56° 47.797' N	008° 36.383' E
43	56° 47.836' N	008° 36.503' E
44	56° 47.835' N	008° 36.558' E
45	56° 47.831' N	008° 36.576' E
46	56° 47.802' N	008° 36.605' E
47	56° 47.717' N	008° 36.64' E
48	56° 47.671' N	008° 36.687' E
49	56° 47.635' N	008° 36.759' E
50	56° 47.616' N	008° 36.813' E
51	56° 47.605' N	008° 36.89' E
52	56° 47.602' N	008° 36.949' E
53	56° 47.606' N	008° 37.054' E
54	56° 47.641' N	008° 37.3' E
55	56° 47.664' N	008° 37.406' E
56	56° 47.687' N	008° 37.49' E
57	56° 47.73' N	008° 37.603' E
58	56° 47.751' N	008° 37.67' E
59	56° 47.8' N	008° 37.802' E
60	56° 47.89' N	008° 38.131' E
61	56° 47.914' N	008° 38.213' E
62	56° 47.921' N	008° 38.24' E
63	56° 47.929' N	008° 38.392' E
64	56° 47.948' N	008° 38.475' E
65	56° 47.958' N	008° 38.504' E
66	56° 47.992' N	008° 38.565' E
67	56° 48.014' N	008° 38.625' E
68	56° 48.022' N	008° 38.712' E
69	56° 48.036' N	008° 38.837' E
70	56° 48.048' N	008° 38.872' E
71	56° 48.085' N	008° 38.937' E
72	56° 48.099' N	008° 38.991' E
73	56° 48.112' N	008° 39.061' E
74	56° 48.124' N	008° 39.194' E
75	56° 48.141' N	008° 39.286' E
76	56° 48.057' N	008° 39.349' E

37) Mols Bjerger med kystvande (H186).



Fiskeri med bundsløbende redskaber er forbudt i området mod kysten, afgrænset af følgende koordinater (markeret i kort), jf. § 2		
Punkt	Nordlig bredde	Østlig længde
1	56° 13.586' N	010° 36.071' E
2	56° 13.452' N	010° 36.295' E
3	56° 13.334' N	010° 36.184' E
4	56° 13.248' N	010° 36.039' E
5	56° 13.149' N	010° 35.895' E
6	56° 13.068' N	010° 35.851' E
7	56° 13.044' N	010° 35.806' E
8	56° 13.038' N	010° 35.717' E
9	56° 13.044' N	010° 35.584' E
10	56° 13.038' N	010° 35.484' E
11	56° 13.019' N	010° 35.418' E
12	56° 12.951' N	010° 35.329' E
13	56° 12.926' N	010° 35.318' E
14	56° 12.889' N	010° 35.318' E
15	56° 12.802' N	010° 35.373' E
16	56° 12.747' N	010° 35.373' E
17	56° 12.697' N	010° 35.34' E
18	56° 12.648' N	010° 35.284' E
19	56° 12.604' N	010° 35.14' E
20	56° 12.567' N	010° 35.051' E
21	56° 12.524' N	010° 35.018' E
22	56° 12.413' N	010° 34.973' E
23	56° 12.338' N	010° 34.962' E
24	56° 12.283' N	010° 34.973' E
25	56° 12.239' N	010° 34.996' E
26	56° 12.209' N	010° 35.029' E
27	56° 12.165' N	010° 35.051' E

28	56° 12.14' N	010° 35.051' E
29	56° 12.097' N	010° 35.007' E
30	56° 12.06' N	010° 34.929' E
31	56° 12.035' N	010° 34.907' E
32	56° 11.85' N	010° 34.907' E
33	56° 11.812' N	010° 34.885' E
34	56° 11.805' N	010° 34.883' E
35	56° 11.715' N	010° 34.902' E
36	56° 11.682' N	010° 34.85' E
37	56° 11.623' N	010° 34.772' E
38	56° 11.608' N	010° 34.685' E
39	56° 11.571' N	010° 34.607' E
40	56° 11.553' N	010° 34.507' E
41	56° 11.54' N	010° 34.396' E
42	56° 11.435' N	010° 34.318' E
43	56° 11.404' N	010° 34.274' E
44	56° 11.404' N	010° 34.252' E
45	56° 11.423' N	010° 34.229' E
46	56° 11.484' N	010° 34.229' E
47	56° 11.509' N	010° 34.196' E
48	56° 11.522' N	010° 34.141' E
49	56° 11.522' N	010° 34.074' E
50	56° 11.46' N	010° 33.919' E
51	56° 11.367' N	010° 33.73' E
52	56° 11.299' N	010° 33.652' E
53	56° 11.193' N	010° 33.652' E
54	56° 11.163' N	010° 33.674' E
55	56° 11.113' N	010° 33.774' E
56	56° 11.033' N	010° 33.896' E
57	56° 10.989' N	010° 33.93' E
58	56° 10.933' N	010° 33.952' E

59	56° 10.884' N	010° 33.93' E
60	56° 10.847' N	010° 33.896' E
61	56° 10.822' N	010° 33.819' E
62	56° 10.81' N	010° 33.73' E
63	56° 10.773' N	010° 33.608' E
64	56° 10.735' N	010° 33.541' E
65	56° 10.735' N	010° 33.452' E
66	56° 10.748' N	010° 33.419' E

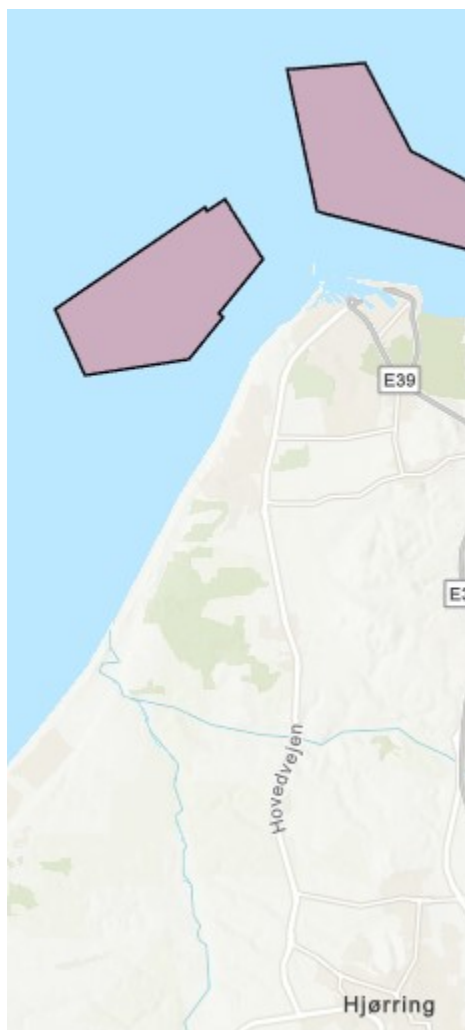
67	56° 10.853' N	010° 33.419' E
68	56° 10.884' N	010° 33.386' E
69	56° 10.884' N	010° 33.341' E
70	56° 10.853' N	010° 33.252' E
71	56° 10.803' N	010° 33.197' E
72	56° 10.711' N	010° 33.13' E
73	56° 10.667' N	010° 33.052' E
74	56° 10.819' N	010° 32.488' E

38) Røsnæs, Røsnæs rev og Kalundborg Fjord og Knudhoved Odde (H195).



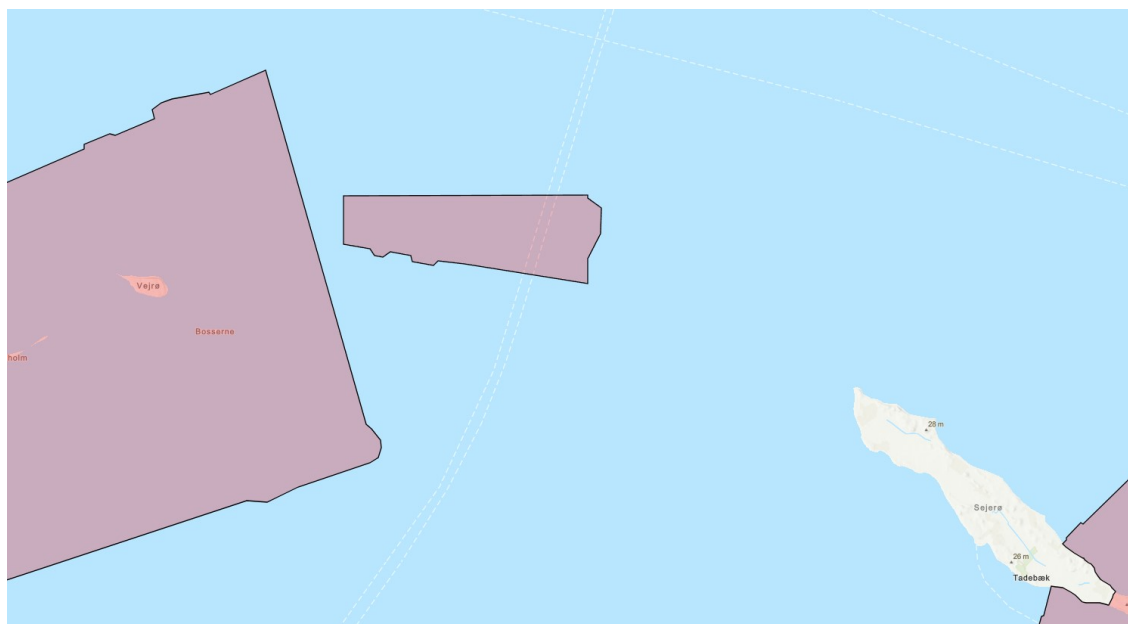
Fiskeri med bundsløbende redskaber er forbudt i området mod kysten, afgrænset af følgende koordinater (markeret i kort), jf. § 2		
Punkt	Nordlig bredde	Østlig længde
1	55° 40.714' N	011° 4.008' E
2	55° 40.703' N	011° 3.984' E
3	55° 40.143' N	011° 3.097' E
4	55° 39.82' N	011° 2.722' E
5	55° 40.095' N	010° 55.907' E
6	55° 40.095' N	010° 55.901' E
7	55° 40.145' N	010° 55.859' E
8	55° 40.153' N	010° 55.795' E
9	55° 41.116' N	010° 54.983' E
10	55° 41.157' N	010° 55.005' E
11	55° 43.905' N	010° 52.679' E
12	55° 43.94' N	010° 52.591' E
13	55° 44.266' N	010° 52.316' E
14	55° 44.275' N	010° 52.281' E
15	55° 44.305' N	010° 52.191' E
16	55° 44.344' N	010° 52.015' E
17	55° 44.34' N	010° 51.918' E
18	55° 44.345' N	010° 51.846' E
19	55° 44.359' N	010° 51.763' E
20	55° 44.385' N	010° 51.686' E
21	55° 44.425' N	010° 51.643' E
22	55° 44.477' N	010° 51.635' E
23	55° 44.494' N	010° 51.641' E
24	55° 44.588' N	010° 51.32' E
25	55° 44.999' N	010° 50.41' E
26	55° 45.079' N	010° 51.429' E
27	55° 44.631' N	010° 53.272' E
28	55° 44.601' N	010° 53.298' E

39) Knudegrund (H203).



Fiskeri med bundsløbende redskaber er forbudt i området, afgrænset af følgende koordinater (markeret i kort), jf. § 2		
Punkt	Nordlig bredde	Østlig længde
0	57° 36.706' N	009° 55.499' E
1	57° 36.027' N	009° 56.299' E
2	57° 35.436' N	009° 55.385' E
3	57° 35.392' N	009° 55.454' E
4	57° 34.936' N	009° 54.744' E
5	57° 34.746' N	009° 52.616' E
6	57° 35.476' N	009° 52.002' E
7	57° 36.615' N	009° 55.076' E
8	57° 36.571' N	009° 55.134' E
9	57° 36.706' N	009° 55.499' E

40) Munkegrunde (H205).



Fiskeri med bundsløbende redskaber er forbudt i området, afgrænset af følgende koordinater (markeret i kort), jf. § 2		
Punkt	Nordlig bredde	Østlig længde
0	55° 57.526' N	010° 57.861' E
1	55° 57.153' N	010° 57.495' E
2	55° 56.773' N	010° 57.496' E
3	55° 57.072' N	010° 54.141' E
4	55° 57.113' N	010° 53.418' E
5	55° 57.05' N	010° 53.297' E
6	55° 57.1' N	010° 52.721' E
7	55° 57.201' N	010° 52.687' E
8	55° 57.251' N	010° 52.121' E
9	55° 57.251' N	010° 52.121' E
10	55° 57.17' N	010° 51.919' E
11	55° 57.19' N	010° 51.69' E
12	55° 57.3' N	010° 51.576' E
13	55° 57.363' N	010° 50.854' E
14	55° 58.103' N	010° 50.854' E
15	55° 58.114' N	010° 57.493' E
16	55° 58.068' N	010° 57.493' E
17	55° 57.92' N	010° 57.864' E
18	55° 57.526' N	010° 57.861' E

41) Stevns Rev (H206).



Fiskeri med bundsløbende redskaber er forbudt i området mod kysten, afgrænset af følgende koordinater (markeret i kort), jf. § 2		
Punkt	Nordlig bredde	Østlig længde
1	55° 23.994' N	012° 20.152' E
2	55° 24.554' N	012° 20.375' E
3	55° 24.599' N	012° 20.283' E
4	55° 24.785' N	012° 20.334' E
5	55° 24.865' N	012° 20.499' E
6	55° 24.947' N	012° 20.532' E
7	55° 24.949' N	012° 20.673' E
8	55° 24.952' N	012° 20.678' E
9	55° 24.999' N	012° 20.821' E
10	55° 24.89' N	012° 21.195' E
11	55° 24.813' N	012° 21.205' E
12	55° 24.194' N	012° 23.287' E
13	55° 23.933' N	012° 24.254' E
14	55° 22.988' N	012° 25.817' E
15	55° 22.498' N	012° 26.565' E
16	55° 22.387' N	012° 26.37' E
17	55° 22.175' N	012° 26.67' E

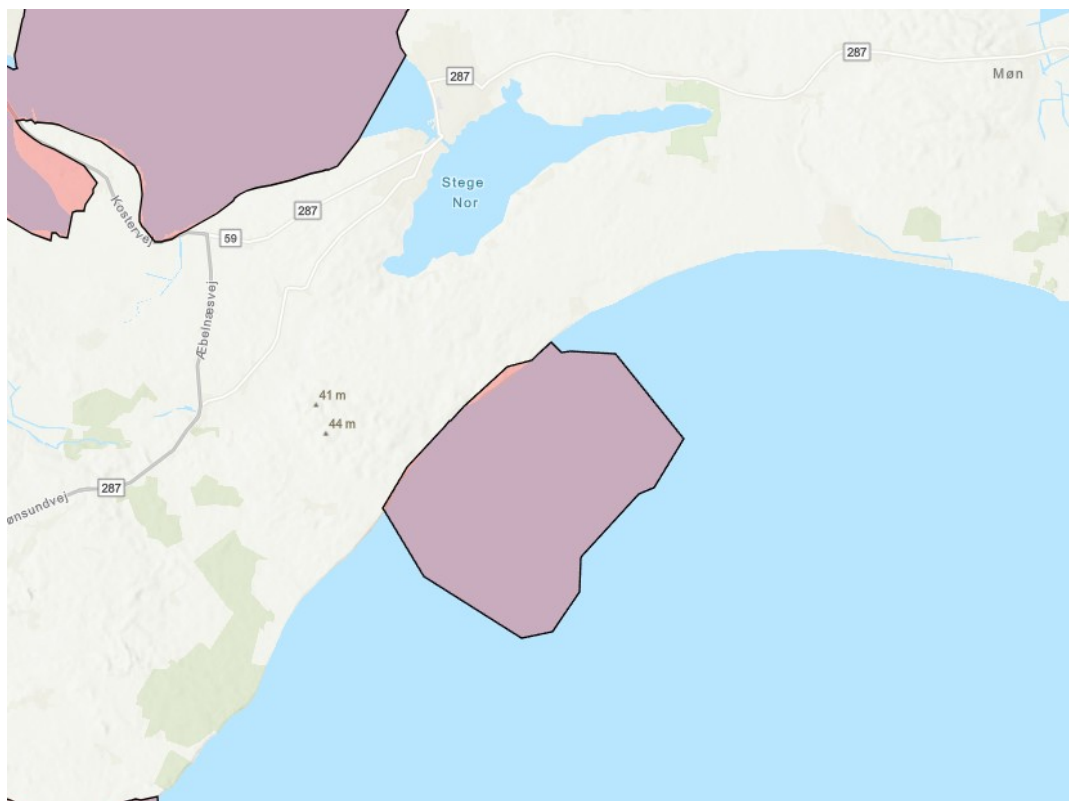
18	55° 22.293' N	012° 26.877' E
19	55° 22.117' N	012° 27.135' E
20	55° 22.129' N	012° 27.162' E
21	55° 22.122' N	012° 27.29' E
22	55° 21.776' N	012° 27.813' E
23	55° 21.634' N	012° 27.844' E
24	55° 21.324' N	012° 28.299' E
25	55° 19.953' N	012° 29.099' E
26	55° 19.532' N	012° 28.997' E
27	55° 19.468' N	012° 29.099' E
28	55° 18.139' N	012° 28.778' E
29	55° 17.852' N	012° 28.903' E
30	55° 17.686' N	012° 28.863' E
31	55° 17.084' N	012° 29.146' E
32	55° 15.898' N	012° 28.064' E
33	55° 14.753' N	012° 25.876' E
34	55° 14.471' N	012° 24.459' E
35	55° 14.391' N	012° 24.351' E
36	55° 14.023' N	012° 22.542' E
37	55° 14.088' N	012° 22.487' E
38	55° 15.104' N	012° 22.525' E

42) Klinteskov kalkgrund (H207).



Fiskeri med bundsløbende redskaber er forbudt i området mod kysten, afgrænset af følgende koordinater (markeret i kort), jf. § 2		
Punkt	Nordlig bredde	Østlig længde
1	55° 0.524' N	012° 31.021' E
2	55° 1.049' N	012° 31.617' E
3	55° 1.058' N	012° 31.692' E
4	55° 1.368' N	012° 32.044' E
5	55° 1.187' N	012° 32.635' E
6	54° 59.892' N	012° 33.926' E
7	54° 59.476' N	012° 34.296' E
8	54° 59.03' N	012° 34.643' E
9	54° 58.752' N	012° 34.729' E
10	54° 58.593' N	012° 34.845' E
11	54° 58.114' N	012° 35.032' E
12	54° 57.696' N	012° 34.973' E
13	54° 57.394' N	012° 34.879' E
14	54° 57.111' N	012° 34.839' E
15	54° 56.749' N	012° 34.554' E
16	54° 56.331' N	012° 34.149' E
17	54° 56.174' N	012° 33.939' E
18	54° 56.174' N	012° 32.896' E
19	54° 56.147' N	012° 32.821' E
20	54° 56.148' N	012° 31.518' E
21	54° 56.151' N	012° 31.174' E
22	54° 56.666' N	012° 31.145' E

43) Bøchers Grund (H208).



Fiskeri med bundsløbende redskaber er forbudt i området mod kysten, afgrænset af følgende koordinater (markeret i kort), jf. § 2		
Punkt	Nordlig bredde	Østlig længde
1	54° 57.072' N	012° 18.696' E
2	54° 56.974' N	012° 18.877' E
3	54° 56.995' N	012° 19.022' E
4	54° 56.966' N	012° 19.728' E
5	54° 56.192' N	012° 20.83' E
6	54° 55.738' N	012° 20.347' E
7	54° 55.675' N	012° 20.111' E
8	54° 55.112' N	012° 19.201' E
9	54° 55.09' N	012° 19.175' E
10	54° 54.774' N	012° 19.165' E
11	54° 54.405' N	012° 18.716' E
12	54° 54.356' N	012° 18.234' E
13	54° 54.917' N	012° 16.656' E
14	54° 55.514' N	012° 16.045' E

44) Ertholmene (H210)



Fiskeri med bundsløbende redskaber er forbudt i området, afgrænset af følgende koordinater (markeret i kort), jf. § 2		
Punkt	Nordlig bredde	Østlig længde
0	55° 20.216' N	015° 10.69' E
1	55° 20.198' N	015° 10.731' E
2	55° 20.226' N	015° 10.872' E
3	55° 20.254' N	015° 11.103' E
4	55° 20.265' N	015° 11.338' E
5	55° 20.264' N	015° 11.456' E
6	55° 20.259' N	015° 11.574' E
7	55° 20.25' N	015° 11.691' E
8	55° 20.236' N	015° 11.806' E
9	55° 20.219' N	015° 11.92' E
10	55° 20.198' N	015° 12.032' E
11	55° 20.173' N	015° 12.142' E
12	55° 20.109' N	015° 12.352' E
13	55° 20.073' N	015° 12.452' E
14	55° 20.033' N	015° 12.547' E
15	55° 19.99' N	015° 12.637' E
16	55° 19.944' N	015° 12.723' E
17	55° 19.845' N	015° 12.878' E
18	55° 19.79' N	015° 12.947' E
19	55° 19.734' N	015° 13.01' E
20	55° 19.675' N	015° 13.067' E
21	55° 19.614' N	015° 13.117' E
22	55° 19.552' N	015° 13.16' E
23	55° 19.488' N	015° 13.197' E
24	55° 19.423' N	015° 13.226' E
25	55° 19.357' N	015° 13.249' E
26	55° 19.29' N	015° 13.264' E
27	55° 19.223' N	015° 13.272' E
28	55° 19.156' N	015° 13.272' E
29	55° 19.089' N	015° 13.265' E
30	55° 19.022' N	015° 13.251' E
31	55° 18.956' N	015° 13.23' E
32	55° 18.891' N	015° 13.201' E
33	55° 18.827' N	015° 13.166' E
34	55° 18.765' N	015° 13.123' E

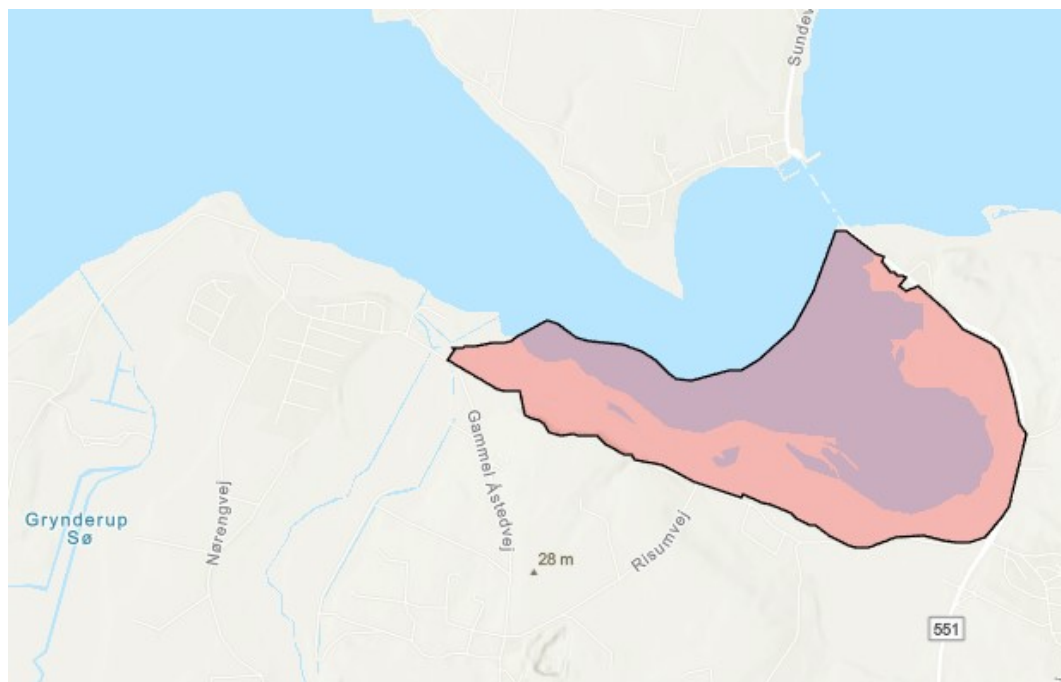
35	55° 18.704' N	015° 13.074' E
36	55° 18.645' N	015° 13.018' E
37	55° 18.588' N	015° 12.956' E
38	55° 18.533' N	015° 12.887' E
39	55° 18.481' N	015° 12.813' E
40	55° 18.431' N	015° 12.733' E
41	55° 18.34' N	015° 12.559' E
42	55° 18.299' N	015° 12.465' E
43	55° 18.263' N	015° 12.366' E
44	55° 18.229' N	015° 12.263' E
45	55° 18.2' N	015° 12.158' E
46	55° 18.174' N	015° 12.049' E
47	55° 18.152' N	015° 11.937' E
48	55° 18.135' N	015° 11.823' E
49	55° 18.121' N	015° 11.708' E
50	55° 18.111' N	015° 11.591' E
51	55° 18.106' N	015° 11.474' E
52	55° 18.104' N	015° 11.356' E
53	55° 18.107' N	015° 11.238' E
54	55° 18.114' N	015° 11.121' E
55	55° 18.125' N	015° 11.004' E
56	55° 18.16' N	015° 10.777' E
57	55° 18.21' N	015° 10.558' E
58	55° 18.276' N	015° 10.352' E
59	55° 18.355' N	015° 10.162' E
60	55° 18.447' N	015° 9.991' E
61	55° 18.551' N	015° 9.841' E
62	55° 18.664' N	015° 9.714' E
63	55° 18.786' N	015° 9.614' E
64	55° 18.913' N	015° 9.541' E
65	55° 19.045' N	015° 9.496' E
66	55° 19.179' N	015° 9.48' E
67	55° 19.313' N	015° 9.493' E
68	55° 19.434' N	015° 9.533' E
69	55° 19.496' N	015° 9.29' E
70	55° 20.441' N	015° 9.931' E
71	55° 20.49' N	015° 10.135' E
72	55° 20.284' N	015° 10.69' E
73	55° 20.216' N	015° 10.69' E

45) Hvideodde Rev (H211).



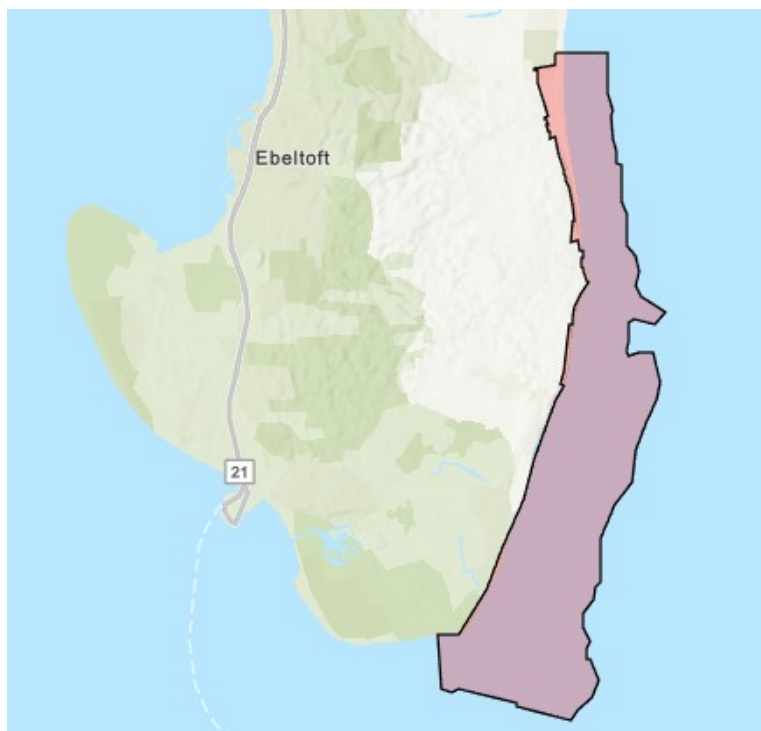
Fiskeri med bundslæbende redskaber er forbudt i området, afgrænset af følgende koordinater (markeret i kort), jf. § 2		
Punkt	Nordlig bredde	Østlig længde
0	55° 6.426' N	014° 41.556' E
1	55° 6.425' N	014° 39.954' E
2	55° 7.835' N	014° 39.646' E
3	55° 9.538' N	014° 42.144' E
0	55° 6.426' N	014° 41.556' E

46) Risum Enge og Selde Vig (H221).



Fiskeri med bundsløbende redskaber er forbudt i området mod kysten, afgrænset af følgende koordinater (markeret i kort), jf. § 2		
Punkt	Nordlig bredde	Østlig længde
1	56° 47.645' N	008° 59.596' E
2	56° 47.698' N	008° 59.777' E
3	56° 47.685' N	008° 59.842' E
4	56° 47.643' N	008° 59.954' E
5	56° 47.631' N	009° 0.025' E
6	56° 47.618' N	009° 0.226' E
7	56° 47.597' N	009° 0.342' E
8	56° 47.569' N	009° 0.424' E
9	56° 47.522' N	009° 0.506' E
10	56° 47.508' N	009° 0.551' E
11	56° 47.499' N	009° 0.644' E
12	56° 47.532' N	009° 0.87' E
13	56° 47.534' N	009° 0.943' E
14	56° 47.569' N	009° 1.038' E
15	56° 47.67' N	009° 1.249' E
16	56° 47.795' N	009° 1.371' E
17	56° 47.992' N	009° 1.508' E

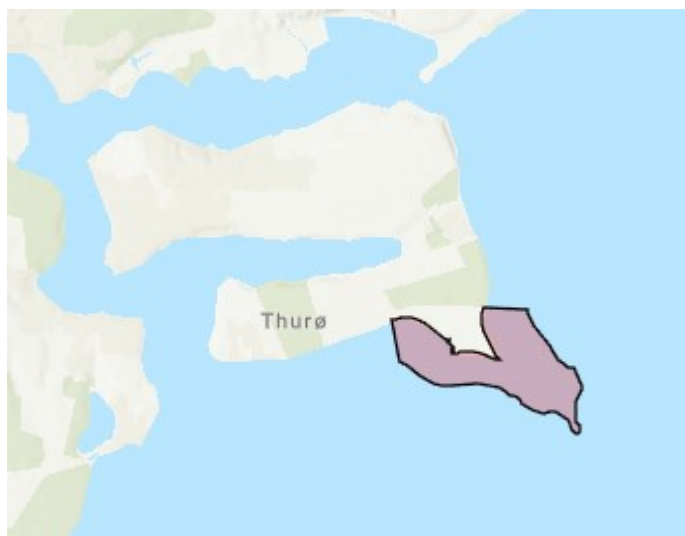
47) Kopperhage kystarealer (H231).



Fiskeri med bundsløbende redskaber er forbudt i området mod kysten, afgrænset af følgende koordinater (markeret i kort), jf. § 2		
Punkt	Nordlig bredde	Østlig længde
1	56° 12.304' N	010° 44.052' E
2	56° 12.304' N	010° 44.564' E
3	56° 12.045' N	010° 44.564' E
4	56° 11.932' N	010° 44.61' E
5	56° 11.889' N	010° 44.595' E
6	56° 11.742' N	010° 44.61' E
7	56° 11.665' N	010° 44.657' E
8	56° 11.589' N	010° 44.657' E
9	56° 11.568' N	010° 44.71' E
10	56° 11.472' N	010° 44.71' E
11	56° 11.384' N	010° 44.713' E
12	56° 11.336' N	010° 44.711' E
13	56° 11.247' N	010° 44.774' E
14	56° 11.041' N	010° 44.775' E
15	56° 10.98' N	010° 44.877' E
16	56° 10.876' N	010° 44.922' E
17	56° 10.783' N	010° 44.875' E
18	56° 10.717' N	010° 44.946' E
19	56° 10.608' N	010° 45.231' E
20	56° 10.524' N	010° 45.111' E
21	56° 10.568' N	010° 44.856' E
22	56° 10.545' N	010° 44.804' E
23	56° 10.412' N	010° 44.804' E
24	56° 10.371' N	010° 44.773' E
25	56° 10.342' N	010° 44.773' E
26	56° 10.326' N	010° 44.791' E

27	56° 10.346' N	010° 44.923' E
28	56° 10.347' N	010° 45.088' E
29	56° 10.153' N	010° 45.162' E
30	56° 10.031' N	010° 45.129' E
31	56° 9.89' N	010° 45.0' E
32	56° 9.704' N	010° 44.885' E
33	56° 9.501' N	010° 44.846' E
34	56° 9.35' N	010° 44.643' E
35	56° 9.126' N	010° 44.479' E
36	56° 8.839' N	010° 44.479' E
37	56° 8.812' N	010° 44.414' E
38	56° 8.725' N	010° 44.393' E
39	56° 8.639' N	010° 44.269' E
40	56° 8.543' N	010° 44.269' E
41	56° 8.5' N	010° 44.316' E
42	56° 8.448' N	010° 44.347' E
43	56° 8.405' N	010° 44.316' E
44	56° 8.34' N	010° 44.316' E
45	56° 8.338' N	010° 44.355' E
46	56° 8.195' N	010° 44.453' E
47	56° 8.084' N	010° 44.377' E
48	56° 8.004' N	010° 44.202' E
49	56° 7.937' N	010° 44.126' E
50	56° 8.028' N	010° 43.492' E
51	56° 8.055' N	010° 43.475' E
52	56° 8.143' N	010° 42.809' E
53	56° 8.122' N	010° 42.719' E
54	56° 8.138' N	010° 42.606' E
55	56° 8.494' N	010° 42.549' E

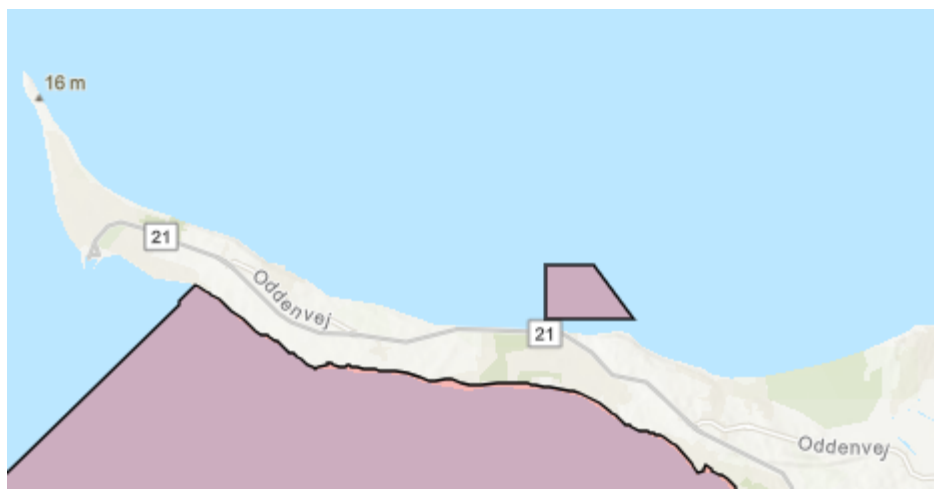
48) Thurø rev (H242).



Fiskeri med bundsløbende redskaber er forbudt i området mod kysten, afgrænset af følgende koordinater (markeret i kort), jf. § 2		
Punkt	Nordlig bredde	Østlig længde
1	55° 2.082' N	010° 42.899' E
2	55° 2.074' N	010° 43.345' E
3	55° 2.052' N	010° 43.35' E
4	55° 1.974' N	010° 43.412' E
5	55° 1.855' N	010° 43.58' E
6	55° 1.78' N	010° 43.664' E
7	55° 1.751' N	010° 43.717' E
8	55° 1.736' N	010° 43.771' E
9	55° 1.73' N	010° 43.815' E
10	55° 1.621' N	010° 43.9' E
11	55° 1.603' N	010° 43.898' E
12	55° 1.572' N	010° 43.885' E
13	55° 1.53' N	010° 43.848' E
14	55° 1.44' N	010° 43.841' E
15	55° 1.417' N	010° 43.849' E
16	55° 1.39' N	010° 43.881' E
17	55° 1.374' N	010° 43.887' E
18	55° 1.357' N	010° 43.884' E
19	55° 1.345' N	010° 43.866' E
20	55° 1.344' N	010° 43.848' E

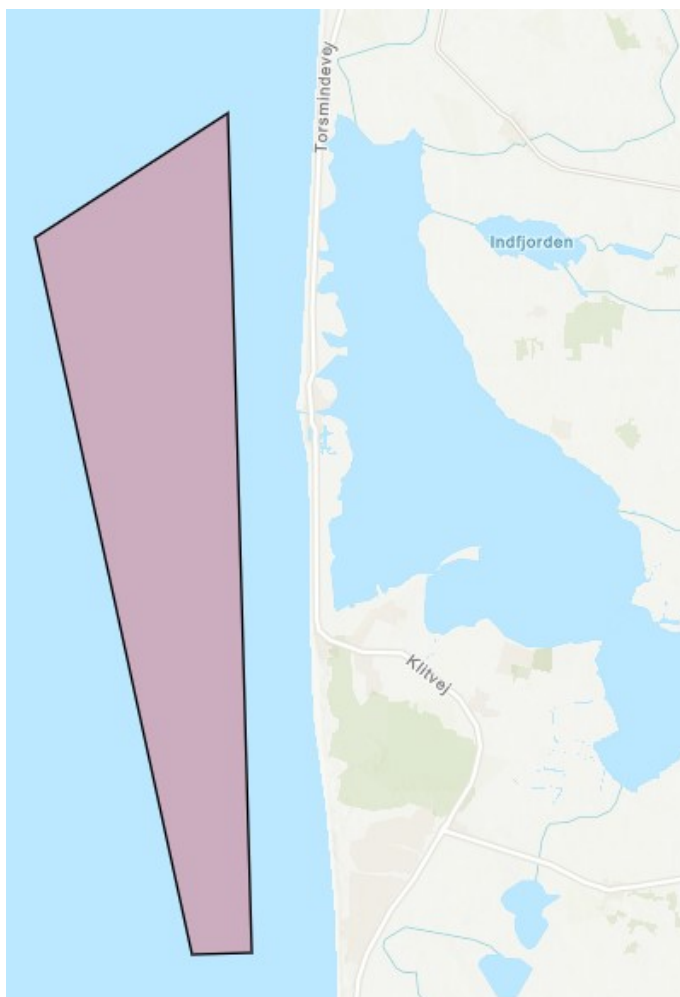
21	55° 1.36' N	010° 43.796' E
22	55° 1.395' N	010° 43.786' E
23	55° 1.428' N	010° 43.756' E
24	55° 1.452' N	010° 43.709' E
25	55° 1.467' N	010° 43.649' E
26	55° 1.468' N	010° 43.584' E
27	55° 1.458' N	010° 43.523' E
28	55° 1.483' N	010° 43.396' E
29	55° 1.518' N	010° 43.29' E
30	55° 1.54' N	010° 43.276' E
31	55° 1.558' N	010° 43.242' E
32	55° 1.565' N	010° 43.197' E
33	55° 1.562' N	010° 43.169' E
34	55° 1.585' N	010° 43.121' E
35	55° 1.611' N	010° 43.052' E
36	55° 1.629' N	010° 42.968' E
37	55° 1.641' N	010° 42.828' E
38	55° 1.628' N	010° 42.554' E
39	55° 1.629' N	010° 42.464' E
40	55° 1.639' N	010° 42.391' E
41	55° 1.681' N	010° 42.246' E
42	55° 1.738' N	010° 42.121' E
43	55° 1.769' N	010° 42.036' E
44	55° 2.011' N	010° 41.959' E

49) Ebbeløkke Rev (H243).



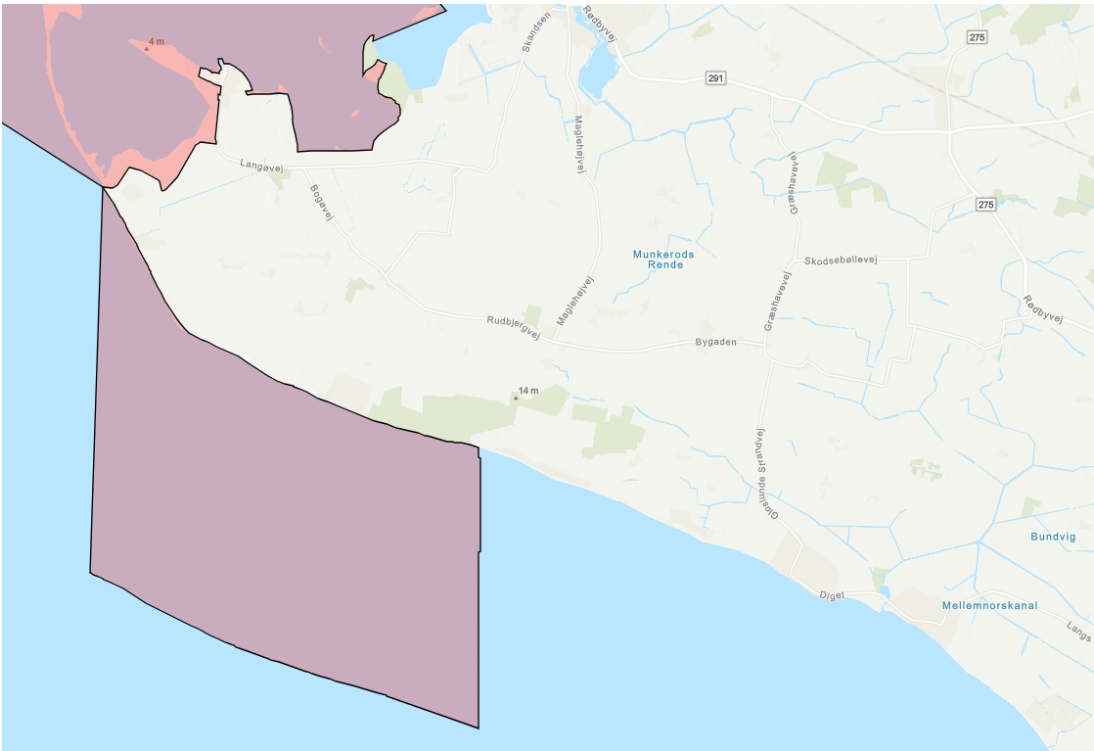
Fiskeri med bundsløbende redskaber er forbudt i området, afgrænset af følgende koordinater (markeret i kort), jf. § 2		
Punkt	Nordlig bredde	Østlig længde
0	55° 57.763' N	011° 29.184' E
1	55° 57.774' N	011° 27.363' E
2	55° 58.394' N	011° 27.362' E
3	55° 58.394' N	011° 28.374' E
4	55° 57.763' N	011° 29.184' E

50) Sandbanker ud for Thorsminde (H254).



Fiskeri med bundsløbende redskaber er forbudt i området, afgrænset af følgende koordinater (markeret i kort), jf. § 2		
Punkt	Nordlig bredde	Østlig længde
0	56° 15.094' N	008° 5.821' E
1	56° 15.082' N	008° 4.369' E
2	56° 24.676' N	008° 0.605' E
3	56° 26.326' N	008° 5.233' E
4	56° 15.094' N	008° 5.821' E

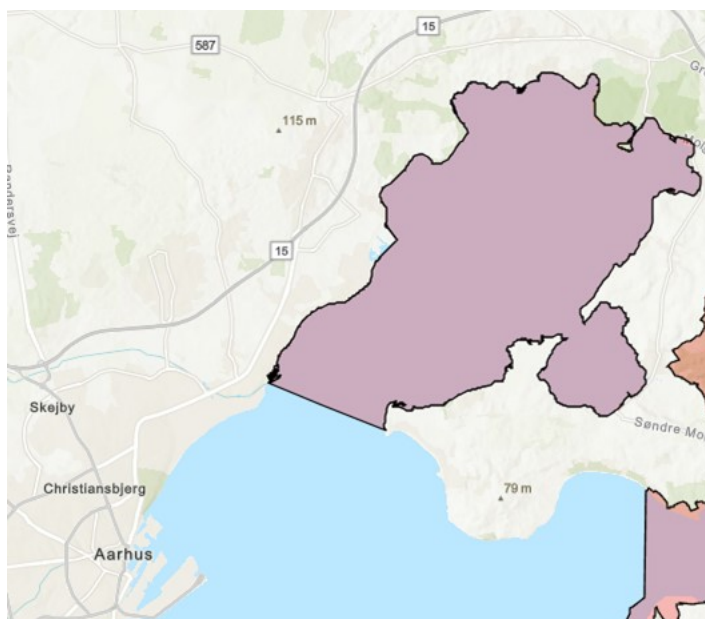
51) Femern Bælt (H260).



Fiskeri med bundsløbende redskaber er forbudt i området mod kysten, afgrænset af følgende koordinater (markeret i kort), jf. § 2		
Punkt	Nordlig bredde	Østlig længde
1	54° 44.341' N	011° 6.471' E
2	54° 44.221' N	011° 6.471' E
3	54° 44.205' N	011° 6.527' E
4	54° 43.078' N	011° 6.528' E
5	54° 43.062' N	011° 6.469' E
6	54° 40.923' N	011° 6.467' E
7	54° 40.968' N	011° 6.251' E
8	54° 41.319' N	011° 4.55' E
9	54° 41.322' N	011° 4.532' E
10	54° 41.349' N	011° 4.381' E
11	54° 41.443' N	011° 3.811' E
12	54° 41.466' N	011° 3.654' E
13	54° 41.492' N	011° 3.492' E
14	54° 41.522' N	011° 3.326' E
15	54° 41.564' N	011° 3.093' E
16	54° 41.588' N	011° 2.973' E
17	54° 41.606' N	011° 2.88' E
18	54° 41.612' N	011° 2.85' E
19	54° 41.726' N	011° 2.266' E

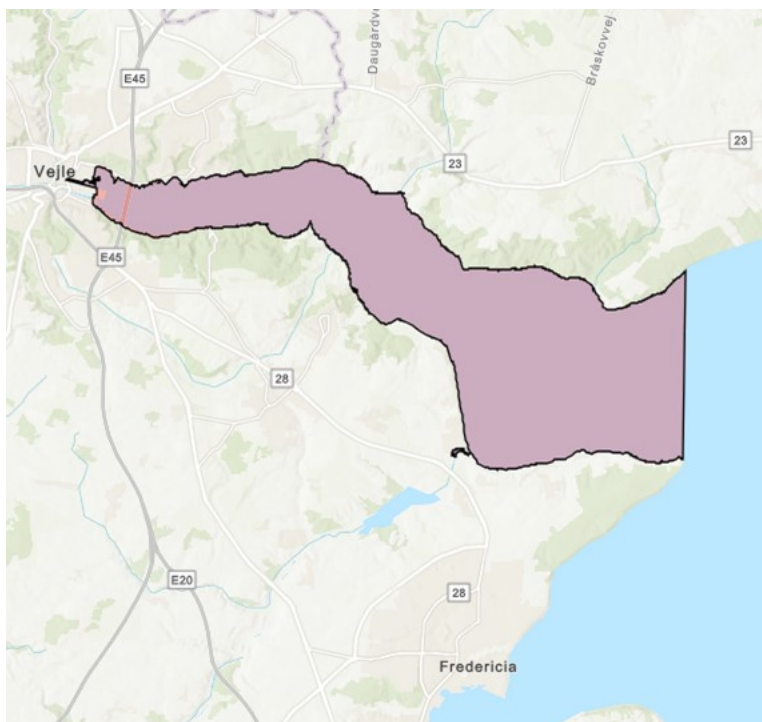
20	54° 41.757' N	011° 2.085' E
21	54° 41.761' N	011° 2.067' E
22	54° 41.861' N	011° 1.613' E
23	54° 41.913' N	011° 1.377' E
24	54° 41.926' N	011° 1.317' E
25	54° 41.972' N	011° 1.147' E
26	54° 42.005' N	011° 1.024' E
27	54° 42.056' N	011° 0.837' E
28	54° 42.078' N	011° 0.757' E
29	54° 42.111' N	011° 0.64' E
30	54° 42.141' N	011° 0.531' E
31	54° 42.169' N	011° 0.411' E
32	54° 42.448' N	010° 59.468' E
33	54° 42.618' N	010° 58.991' E
34	54° 42.701' N	010° 58.691' E
35	54° 42.731' N	010° 58.584' E
36	54° 42.737' N	010° 58.562' E
37	54° 42.762' N	010° 58.475' E
38	54° 42.794' N	010° 58.367' E
39	54° 42.808' N	010° 58.321' E
40	54° 42.812' N	010° 58.307' E
41	54° 47.492' N	010° 58.571' E

1) Kalø Vig.



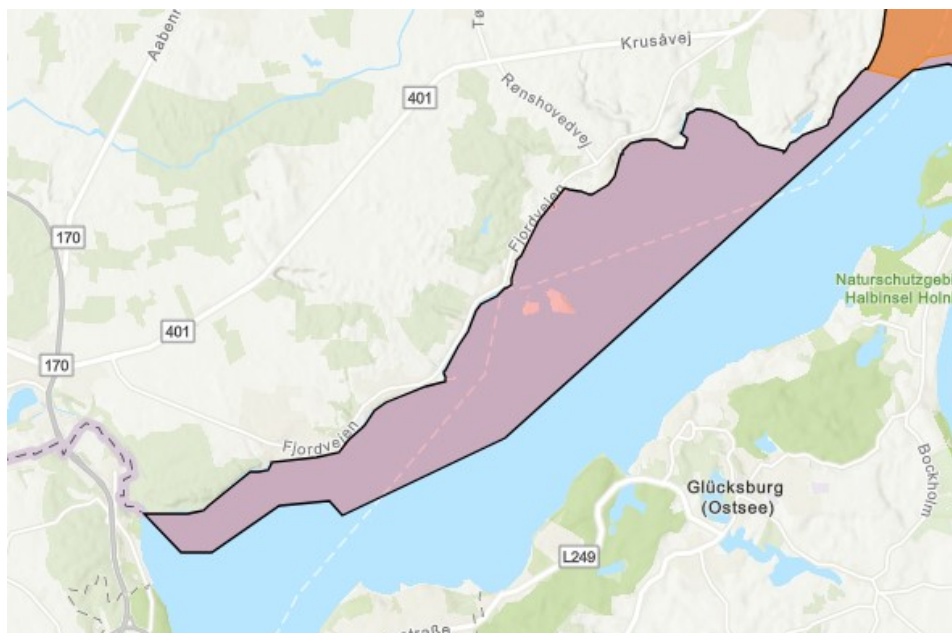
Fiskeri med bundsløbende redskaber er forbudt i området mod kysten, afgrænset af følgende koordinater (markeret i kort), jf. § 3		
Punkt	Nordlig bredde	Østlig længde
1	56° 11.591' N	010° 20.82' E
2	56° 12.029' N	010° 18.878' E
3	56° 12.416' N	010° 17.157' E

2) Vejle Fjord.



Fiskeri med bundsløbende redskaber er forbudt i området mod kysten, afgrænset af følgende koordinater (markeret i kort), jf. § 3		
Punkt	Nordlig bredde	Østlig længde
1	55° 40.827' N	009° 51.614' E
2	55° 37.534' N	009° 51.543' E

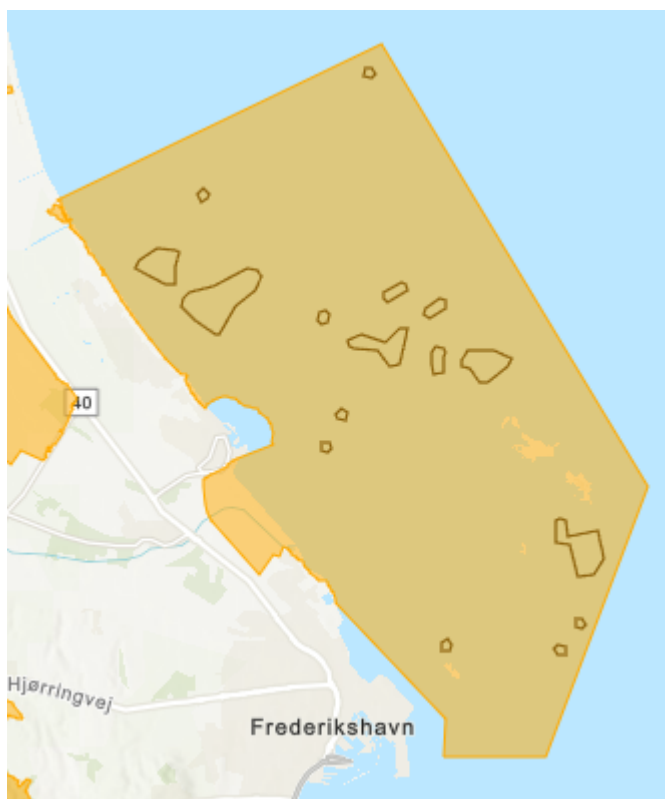
3) Flensborg Fjord.



Fiskeri med bundsløbende redskaber er forbudt i området mod kysten, afgrænset af følgende koordinater (markeret i kort), jf. § 3

Punkt	Nordlig bredde	Østlig længde
1	54° 53.18' N	009° 34.46' E
2	54° 53.107' N	009° 34.947' E
3	54° 52.303' N	009° 33.396' E
4	54° 50.465' N	009° 29.855' E
5	54° 49.898' N	009° 27.783' E
6	54° 49.998' N	009° 27.608' E
7	54° 49.968' N	009° 26.967' E
8	54° 49.625' N	009° 26.117' E
9	54° 49.625' N	009° 25.722' E
10	54° 49.906' N	009° 25.244' E

1) Hirsholmene, havet vest herfor og Ellinge Å's udløb (H4).



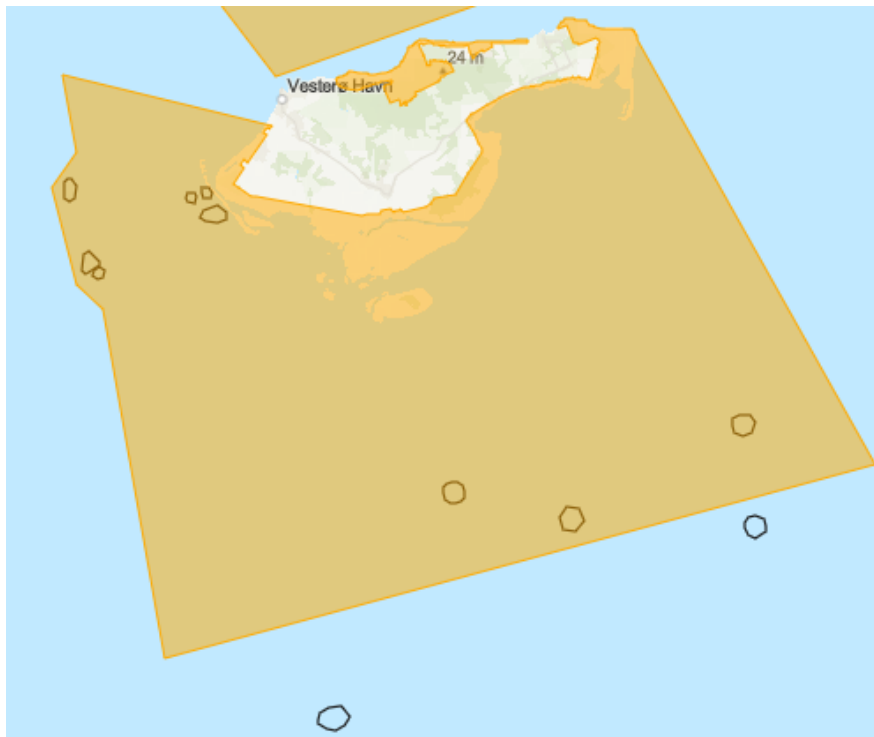
Alle former for fiskeri, herunder rekreativt fiskeri, er forbudt i området (afgrænset med sort i kort), jf. § 4		
Område	Nordlig bredde	Østlig længde
B-1	57° 33.721' N	010° 33.134' E
	57° 33.67' N	010° 33.202' E
	57° 33.605' N	010° 33.122' E
	57° 33.632' N	010° 32.958' E
	57° 33.722' N	010° 33.003' E
	57° 33.721' N	010° 33.134' E
	57° 33.721' N	010° 33.134' E
B-2	57° 32.391' N	010° 29.661' E
	57° 32.344' N	010° 29.774' E
	57° 32.28' N	010° 29.746' E
	57° 32.252' N	010° 29.611' E
	57° 32.339' N	010° 29.533' E
	57° 32.391' N	010° 29.661' E
B-3	57° 31.614' N	010° 28.319' E
	57° 31.741' N	010° 28.692' E
	57° 31.724' N	010° 29.069' E
	57° 31.697' N	010° 29.164' E
	57° 31.534' N	010° 29.085' E
	57° 31.327' N	010° 29.086' E
	57° 31.333' N	010° 28.864' E
	57° 31.524' N	010° 28.239' E
	57° 31.614' N	010° 28.319' E
B-4	57° 31.305' N	010° 29.871' E

	57° 31.523' N	010° 30.542' E
	57° 31.488' N	010° 30.776' E
	57° 31.436' N	010° 30.867' E
	57° 31.279' N	010° 30.708' E
	57° 31.091' N	010° 30.322' E
	57° 30.786' N	010° 29.998' E
	57° 30.781' N	010° 29.889' E
	57° 30.937' N	010° 29.478' E
	57° 31.102' N	010° 29.22' E
	57° 31.184' N	010° 29.226' E
B-5	57° 31.25' N	010° 29.365' E
	57° 31.305' N	010° 29.871' E
	57° 31.037' N	010° 32.058' E
	57° 31.057' N	010° 32.166' E
	57° 31.011' N	010° 32.255' E
	57° 30.909' N	010° 32.223' E
	57° 30.9' N	010° 32.1' E
B-6	57° 30.937' N	010° 32.022' E
	57° 31.037' N	010° 32.058' E
	57° 31.246' N	010° 33.367' E
	57° 31.359' N	010° 33.733' E
	57° 31.332' N	010° 33.832' E
	57° 31.27' N	010° 33.853' E
	57° 31.148' N	010° 33.458' E
	57° 31.188' N	010° 33.344' E
	57° 31.246' N	010° 33.367' E
	57° 31.246' N	010° 33.367' E

B-7	57° 31.176' N	010° 34.508' E
	57° 31.153' N	010° 34.634' E
	57° 31.072' N	010° 34.638' E
	57° 30.969' N	010° 34.312' E
	57° 31.002' N	010° 34.198' E
	57° 31.066' N	010° 34.225' E
	57° 31.176' N	010° 34.508' E
B-8	57° 30.718' N	010° 32.613' E
	57° 30.776' N	010° 32.917' E
	57° 30.691' N	010° 33.407' E
	57° 30.861' N	010° 33.7' E
	57° 30.84' N	010° 33.846' E
	57° 30.731' N	010° 33.83' E
	57° 30.461' N	010° 33.679' E
	57° 30.431' N	010° 33.475' E
	57° 30.618' N	010° 33.233' E
	57° 30.622' N	010° 32.752' E
	57° 30.643' N	010° 32.645' E
	57° 30.718' N	010° 32.613' E
	57° 30.579' N	010° 34.371' E
B-9	57° 30.648' N	010° 34.449' E
	57° 30.632' N	010° 34.587' E
	57° 30.593' N	010° 34.626' E
	57° 30.54' N	010° 34.584' E
	57° 30.375' N	010° 34.588' E
	57° 30.339' N	010° 34.412' E
	57° 30.464' N	010° 34.346' E
	57° 30.579' N	010° 34.371' E
B-10	57° 30.428' N	010° 34.976' E
	57° 30.492' N	010° 34.955' E
	57° 30.6' N	010° 35.111' E
	57° 30.616' N	010° 35.648' E
	57° 30.514' N	010° 35.982' E
	57° 30.433' N	010° 35.93' E
	57° 30.261' N	010° 35.49' E
	57° 30.261' N	010° 35.35' E
	57° 30.398' N	010° 35.138' E
	57° 30.428' N	010° 34.976' E
	57° 29.967' N	010° 32.484' E
B-11	57° 29.921' N	010° 32.607' E

	57° 29.84' N	010° 32.568' E
	57° 29.844' N	010° 32.426' E
	57° 29.91' N	010° 32.374' E
	57° 29.967' N	010° 32.484' E
B-12	57° 29.587' N	010° 32.099' E
	57° 29.589' N	010° 32.248' E
	57° 29.525' N	010° 32.296' E
	57° 29.468' N	010° 32.205' E
	57° 29.504' N	010° 32.066' E
B-13	57° 29.587' N	010° 32.099' E
	57° 28.727' N	010° 37.096' E
	57° 28.548' N	010° 37.168' E
	57° 28.618' N	010° 37.773' E
	57° 28.308' N	010° 37.898' E
	57° 28.133' N	010° 37.705' E
	57° 28.108' N	010° 37.376' E
	57° 28.451' N	010° 37.206' E
	57° 28.478' N	010° 36.923' E
	57° 28.719' N	010° 36.897' E
	57° 28.751' N	010° 37.008' E
	57° 28.727' N	010° 37.096' E
B-14	57° 27.63' N	010° 37.317' E
	57° 27.648' N	010° 37.453' E
	57° 27.58' N	010° 37.528' E
	57° 27.524' N	010° 37.437' E
	57° 27.547' N	010° 37.3' E
	57° 27.63' N	010° 37.317' E
B-15	57° 27.331' N	010° 37.113' E
	57° 27.239' N	010° 37.092' E
	57° 27.232' N	010° 36.935' E
	57° 27.301' N	010° 36.881' E
	57° 27.353' N	010° 36.964' E
	57° 27.331' N	010° 37.113' E
B-16	57° 27.371' N	010° 34.542' E
	57° 27.408' N	010° 34.664' E
	57° 27.356' N	010° 34.776' E
	57° 27.282' N	010° 34.705' E
	57° 27.296' N	010° 34.559' E
	57° 27.371' N	010° 34.542' E

2) Strandenge på Læsø og havet syd herfor (H9).



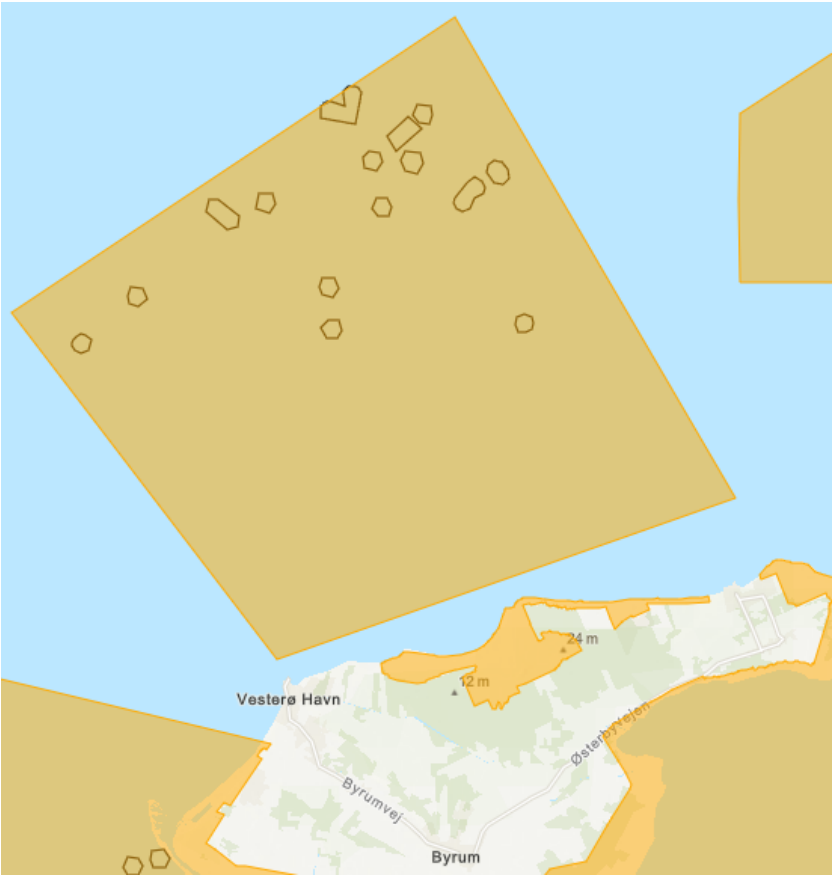
Alle former for fiskeri, herunder rekreativt fiskeri, er forbudt i området (afgrænset med sort i kort), jf. § 4		
Område	Nordlig bredde	Østlig længde
B-1	57° 15.542' N	010° 45.194' E
	57° 15.604' N	010° 45.344' E
	57° 15.614' N	010° 45.557' E
	57° 15.446' N	010° 45.761' E
	57° 15.124' N	010° 45.67' E
	57° 15.04' N	010° 45.438' E
	57° 15.139' N	010° 45.208' E
	57° 15.542' N	010° 45.194' E
	57° 15.542' N	010° 45.194' E
B-2	57° 13.714' N	010° 46.124' E
	57° 13.788' N	010° 46.399' E
	57° 13.53' N	010° 46.837' E
	57° 13.421' N	010° 46.821' E
	57° 13.233' N	010° 46.369' E
	57° 13.225' N	010° 46.199' E
	57° 13.305' N	010° 46.023' E
	57° 13.714' N	010° 46.124' E
	57° 13.714' N	010° 46.124' E
B-3	57° 13.37' N	010° 46.818' E
	57° 13.286' N	010° 47.075' E
	57° 13.115' N	010° 47.045' E
	57° 13.069' N	010° 46.751' E
	57° 13.175' N	010° 46.559' E
	57° 13.298' N	010° 46.613' E
	57° 13.37' N	010° 46.818' E
	57° 13.37' N	010° 46.818' E
B-4	57° 15.276' N	010° 50.991' E
	57° 15.265' N	010° 51.276' E
	57° 15.146' N	010° 51.413' E

	57° 15.007' N	010° 51.29' E
	57° 15.011' N	010° 51.016' E
	57° 15.123' N	010° 50.862' E
	57° 15.276' N	010° 50.991' E
B-5	57° 15.382' N	010° 51.675' E
	57° 15.401' N	010° 51.986' E
	57° 15.271' N	010° 52.139' E
	57° 15.132' N	010° 52.02' E
	57° 15.13' N	010° 51.715' E
	57° 15.246' N	010° 51.612' E
	57° 15.382' N	010° 51.675' E
	57° 15.382' N	010° 51.675' E
B-6	57° 14.796' N	010° 51.71' E
	57° 14.926' N	010° 52.415' E
	57° 14.781' N	010° 52.801' E
	57° 14.584' N	010° 52.775' E
	57° 14.5' N	010° 52.396' E
	57° 14.539' N	010° 51.803' E
	57° 14.637' N	010° 51.578' E
	57° 14.796' N	010° 51.71' E
	57° 14.796' N	010° 51.71' E
B-7	57° 7.872' N	011° 3.077' E
	57° 7.877' N	011° 3.093' E
	57° 7.942' N	011° 3.31' E
	57° 7.941' N	011° 3.373' E
	57° 7.93' N	011° 3.614' E
	57° 7.838' N	011° 3.837' E
	57° 7.707' N	011° 3.935' E
	57° 7.549' N	011° 3.894' E
	57° 7.453' N	011° 3.718' E
	57° 7.409' N	011° 3.539' E
	57° 7.409' N	011° 3.539' E
	57° 7.409' N	011° 3.258' E

	57° 7.501' N	011° 3.03' E
	57° 7.65' N	011° 2.894' E
	57° 7.783' N	011° 2.965' E
	57° 7.872' N	011° 3.077' E
B-8	57° 2.207' N	010° 57.537' E
	57° 2.244' N	010° 58.141' E
	57° 2.201' N	010° 58.248' E
	57° 1.972' N	010° 58.528' E
	57° 1.889' N	010° 58.494' E
	57° 1.752' N	010° 58.311' E
	57° 1.633' N	010° 57.929' E
	57° 1.649' N	010° 57.5' E
	57° 1.656' N	010° 57.457' E
	57° 1.799' N	010° 57.111' E
	57° 1.881' N	010° 57.05' E
	57° 2.081' N	010° 57.168' E
	57° 2.207' N	010° 57.537' E
B-9	57° 7.285' N	011° 8.669' E
	57° 7.256' N	011° 9.263' E
	57° 6.929' N	011° 9.478' E
	57° 6.675' N	011° 9.137' E
	57° 6.707' N	011° 8.498' E
	57° 7.046' N	011° 8.343' E
	57° 7.285' N	011° 8.669' E

B-10	57° 9.528' N	011° 16.459' E
	57° 9.651' N	011° 16.75' E
	57° 9.649' N	011° 17.006' E
	57° 9.615' N	011° 17.231' E
	57° 9.434' N	011° 17.472' E
	57° 9.202' N	011° 17.358' E
	57° 9.094' N	011° 16.95' E
	57° 9.182' N	011° 16.531' E
	57° 9.348' N	011° 16.415' E
	57° 9.528' N	011° 16.459' E
B-11	57° 7.033' N	011° 17.211' E
	57° 7.089' N	011° 17.532' E
	57° 7.014' N	011° 17.903' E
	57° 6.837' N	011° 18.035' E
	57° 6.683' N	011° 17.999' E
	57° 6.57' N	011° 17.784' E
	57° 6.522' N	011° 17.479' E
	57° 6.605' N	011° 17.172' E
	57° 6.698' N	011° 17.063' E
	57° 6.778' N	011° 17.027' E
	57° 6.793' N	011° 17.021' E
	57° 6.905' N	011° 17.047' E
	57° 7.033' N	011° 17.211' E

3) Havet omkring Nordre Rønner (H176).



Alle former for fiskeri, herunder rekreativt fiskeri, er forbudt i området (afgrænset med sort i kort), jf. § 4

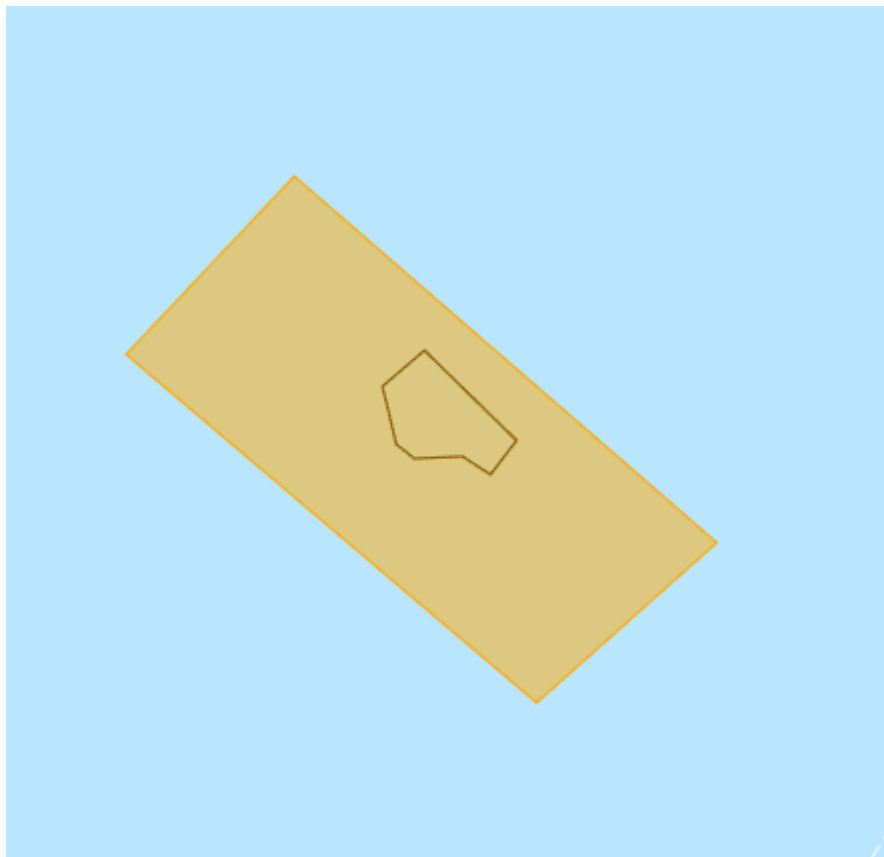
Område	Nordlig bredde	Østlig længde
B-1	57° 22.993' N	010° 49.718' E
	57° 22.971' N	010° 49.841' E
	57° 22.919' N	010° 49.988' E
	57° 22.761' N	010° 49.938' E
	57° 22.722' N	010° 49.734' E
	57° 22.735' N	010° 49.619' E
	57° 22.768' N	010° 49.538' E
	57° 22.816' N	010° 49.487' E
	57° 22.866' N	010° 49.475' E
	57° 22.921' N	010° 49.501' E
	57° 22.969' N	010° 49.591' E
	57° 22.993' N	010° 49.718' E
B-2	57° 23.684' N	010° 51.09' E
	57° 23.677' N	010° 51.428' E
	57° 23.514' N	010° 51.538' E
	57° 23.393' N	010° 51.3' E
	57° 23.455' N	010° 51.039' E
	57° 23.561' N	010° 50.998' E
	57° 23.684' N	010° 51.09' E
B-3	57° 24.973' N	010° 53.21' E
	57° 24.988' N	010° 53.482' E
	57° 24.733' N	010° 54.043' E

	57° 24.581' N	010° 53.99' E
	57° 24.54' N	010° 53.719' E
	57° 24.804' N	010° 53.132' E
	57° 24.973' N	010° 53.21' E
B-4	57° 25.064' N	010° 54.588' E
	57° 25.068' N	010° 54.936' E
	57° 24.924' N	010° 55.053' E
	57° 24.781' N	010° 54.874' E
	57° 24.852' N	010° 54.493' E
	57° 25.064' N	010° 54.588' E
B-5	57° 26.413' N	010° 56.446' E
	57° 26.418' N	010° 56.49' E
	57° 26.422' N	010° 56.555' E
	57° 26.355' N	010° 56.912' E
	57° 26.527' N	010° 56.881' E
	57° 26.582' N	010° 56.907' E
	57° 26.621' N	010° 56.973' E
	57° 26.64' N	010° 57.025' E
	57° 26.648' N	010° 57.08' E
	57° 26.652' N	010° 57.129' E
	57° 26.645' N	010° 57.215' E
	57° 26.618' N	010° 57.292' E
	57° 26.555' N	010° 57.383' E
	57° 26.085' N	010° 57.231' E
	57° 26.184' N	010° 56.277' E
	57° 26.344' N	010° 56.29' E

	57° 26.379' N	010° 56.352' E
	57° 26.388' N	010° 56.369' E
	57° 26.397' N	010° 56.392' E
	57° 26.404' N	010° 56.415' E
	57° 26.413' N	010° 56.446' E
B-6	57° 26.375' N	010° 58.909' E
	57° 26.357' N	010° 59.266' E
	57° 26.23' N	010° 59.318' E
	57° 26.097' N	010° 59.228' E
	57° 26.113' N	010° 58.93' E
	57° 26.225' N	010° 58.796' E
	57° 26.375' N	010° 58.909' E
B-7	57° 26.191' N	010° 58.652' E
	57° 26.016' N	010° 59.043' E
	57° 25.683' N	010° 58.337' E
	57° 25.906' N	010° 58.09' E
	57° 26.191' N	010° 58.652' E
B-8	57° 25.608' N	010° 57.415' E
	57° 25.688' N	010° 57.605' E
	57° 25.663' N	010° 57.895' E
	57° 25.523' N	010° 57.957' E
	57° 25.408' N	010° 57.813' E
	57° 25.441' N	010° 57.453' E
	57° 25.608' N	010° 57.415' E
B-9	57° 25.681' N	010° 58.575' E
	57° 25.659' N	010° 58.968' E
	57° 25.515' N	010° 59.05' E
	57° 25.364' N	010° 58.894' E
	57° 25.39' N	010° 58.583' E
	57° 25.545' N	010° 58.468' E
	57° 25.681' N	010° 58.575' E
B-10	57° 24.992' N	010° 57.798' E
	57° 24.996' N	010° 58.095' E
	57° 24.878' N	010° 58.216' E
	57° 24.739' N	010° 58.133' E
	57° 24.732' N	010° 57.833' E
	57° 24.85' N	010° 57.68' E
	57° 24.992' N	010° 57.798' E
B-11	57° 25.302' N	011° 0.479' E
	57° 25.254' N	011° 0.698' E
	57° 25.165' N	011° 0.746' E
	57° 25.075' N	011° 0.729' E
	57° 25.008' N	011° 0.467' E
	57° 24.837' N	011° 0.331' E

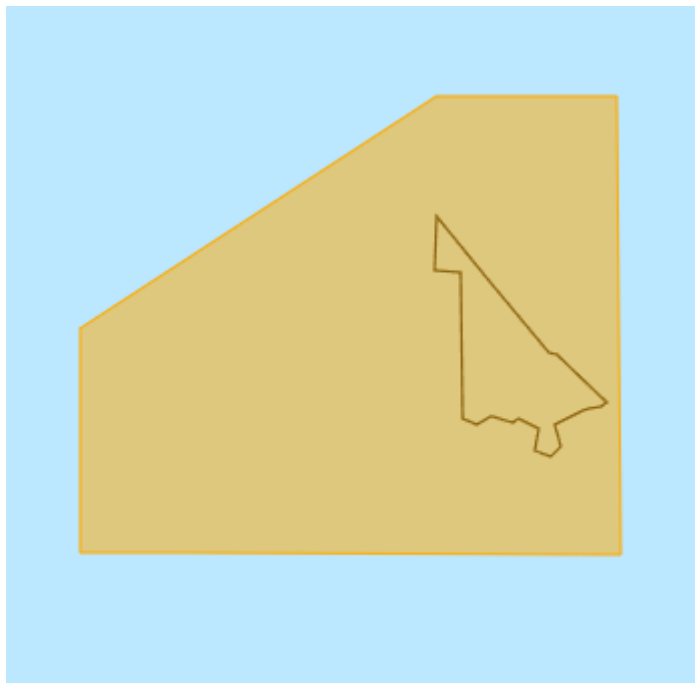
	57° 24.813' N	011° 0.153' E
	57° 24.837' N	010° 59.992' E
	57° 24.927' N	010° 59.909' E
	57° 25.004' N	010° 59.935' E
	57° 25.223' N	011° 0.27' E
	57° 25.241' N	011° 0.31' E
	57° 25.302' N	011° 0.479' E
B-12	57° 25.424' N	011° 1.389' E
	57° 25.298' N	011° 1.417' E
	57° 25.202' N	011° 1.239' E
	57° 25.232' N	011° 1.019' E
	57° 25.383' N	011° 0.818' E
	57° 25.491' N	011° 0.852' E
	57° 25.562' N	011° 1.005' E
	57° 25.564' N	011° 1.008' E
	57° 25.541' N	011° 1.188' E
	57° 25.54' N	011° 1.198' E
	57° 25.424' N	011° 1.389' E
B-13	57° 23.821' N	010° 56.317' E
	57° 23.828' N	010° 56.661' E
	57° 23.675' N	010° 56.756' E
	57° 23.538' N	010° 56.582' E
	57° 23.59' N	010° 56.302' E
	57° 23.694' N	010° 56.23' E
	57° 23.821' N	010° 56.317' E
B-14	57° 23.205' N	010° 56.485' E
	57° 23.197' N	010° 56.754' E
	57° 23.058' N	010° 56.857' E
	57° 22.94' N	010° 56.712' E
	57° 22.944' N	010° 56.445' E
	57° 23.089' N	010° 56.289' E
	57° 23.205' N	010° 56.485' E
B-15	57° 23.243' N	011° 1.61' E
	57° 23.295' N	011° 1.816' E
	57° 23.298' N	011° 1.827' E
	57° 23.293' N	011° 1.849' E
	57° 23.256' N	011° 2.034' E
	57° 23.163' N	011° 2.085' E
	57° 23.075' N	011° 2.044' E
	57° 23.023' N	011° 1.885' E
	57° 23.037' N	011° 1.684' E
	57° 23.132' N	011° 1.592' E
	57° 23.243' N	011° 1.61' E

4) Herthas Flak (H166).



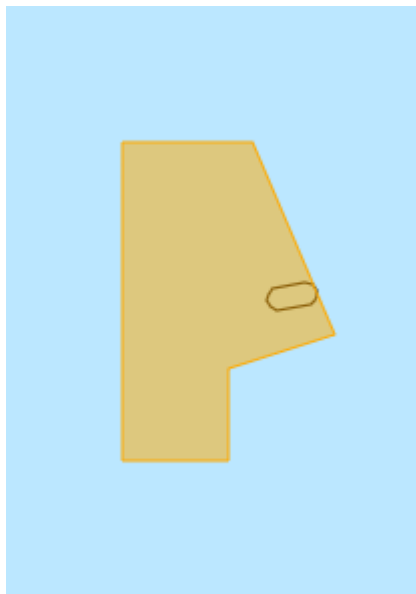
Alle former for fiskeri, herunder rekreativt fiskeri, er forbudt i området (afgrænset med sort i kort), jf. § 4		
Område	Nordlig bredde	Østlig længde
B-1	57° 38.839' N	010° 52.261' E
	57° 38.334' N	010° 53.201' E
	57° 38.15' N	010° 52.931' E
	57° 38.253' N	010° 52.64' E
	57° 38.237' N	010° 52.15' E
	57° 38.32' N	010° 51.974' E
	57° 38.632' N	010° 51.82' E
	57° 38.839' N	010° 52.261' E

5) Læsø Trindel og Tønneberg Banke (H168).



Alle former for fiskeri, herunder rekreativt fiskeri, er forbudt i området (afgrænset med sort i kort), jf. § 4		
Område	Nordlig bredde	Østlig længde
B-1	57° 27.496' N	011° 15.033' E
	57° 26.781' N	011° 16.119' E
	57° 25.988' N	011° 17.323' E
	57° 25.946' N	011° 17.488' E
	57° 25.417' N	011° 18.524' E
	57° 25.377' N	011° 18.408' E
	57° 25.346' N	011° 18.172' E
	57° 25.33' N	011° 18.039' E
	57° 25.175' N	011° 17.481' E
	57° 24.928' N	011° 17.579' E
	57° 24.828' N	011° 17.366' E
	57° 24.891' N	011° 17.049' E
	57° 25.128' N	011° 17.118' E
	57° 25.249' N	011° 16.721' E
	57° 25.211' N	011° 16.592' E
	57° 25.263' N	011° 16.177' E
	57° 25.265' N	011° 16.162' E
	57° 25.17' N	011° 15.843' E
	57° 25.245' N	011° 15.562' E
	57° 26.861' N	011° 15.517' E
	57° 26.883' N	011° 14.998' E
	57° 27.496' N	011° 15.033' E

6) Store Middelgrund (H169).



Alle former for fiskeri, herunder rekreativt fiskeri, er forbudt i området (afgrænset med sort i kort), jf. § 4		
Område	Nordlig bredde	Østlig længde
B-1	56° 33.544' N	012° 6.298' E
	56° 33.517' N	012° 6.446' E
	56° 33.443' N	012° 6.52' E
	56° 33.383' N	012° 6.519' E
	56° 33.331' N	012° 6.476' E
	56° 33.292' N	012° 6.396' E
	56° 33.224' N	012° 5.717' E
	56° 33.265' N	012° 5.575' E
	56° 33.335' N	012° 5.519' E
	56° 33.409' N	012° 5.528' E
	56° 33.476' N	012° 5.629' E
	56° 33.544' N	012° 6.298' E