

Ændringer til bekendtgørelse om indsatsprogrammer for vandområdedistrikter

Bilag 1. Vandområdedistrikt Jylland og Fyn

Tabel 1. Vandløbsrestaureringer m.v.

Vandområde nr.	Kommune(r) og (evt.) navn på vandløb	Afgrænsende koordinater	Længde på vandområde (km)	Indsats
ø10392_x	Odense, Ryds Å	X1: 581994, Y1: 6140676, X2: 576415, Y2: 6141339, X3: 581994, Y3: 6140676, X4: 581916, Y4: 6140847, X5: 582877, Y5: 6140813, X6: 581994, Y6: 6140676	8,67	Fjernelse af fysiske spærringer*
o6711_x	Syddjurs, Bøjstrup Bæk	X1: 591886, Y1: 6251579, X2: 593207, Y2: 6253579, X3: 591379, Y3: 6250881, X4: 590725, Y4: 6251839, X5: 591886, Y5: 6251579, X6: 591379, Y6: 6250881, X7: 591379, Y7: 6250881, X8: 591273, Y8: 6248905, X9: 590306, Y9: 6252362, X10: 591886, Y10: 6251579	9,06	Åbning af rørlagte vandløbsstrækninger med efterfølgende hævning af bund og/eller genslyngning og fjernelse af fysiske spærringer*
ø8798_a	Viborg, Klosterskov Kilde	X1: 534915, Y1: 6253282, X2: 534930, Y2: 6253654	0,4	Restaurering*
ø9287	Vejle, Svinkær Bæk	X1: 515903, Y1: 6167755, X2: 516178, Y2: 6167131	0,76	Hævning af vandløbsbunden
o3540	Tønder	X1: 506641, Y1: 6108974, X2: 506614, Y2: 6108302	0,7	Udlægning af groft materiale, og etablering af okkeranlæg og fjernelse af fysiske spærringer*
1.5.b-0330-020	Syddjurs, Rosenholm Å	X1: 581663, Y1: 6242761, X2: 581996, Y2: 6243152	0,58	Udlægning af groft materiale sammen med etablering af træer, og udskiftning af bundmateriale og fjernelse af fysiske spærringer*
ø4418	Vejle	X1: 508324, Y1: 6145070, X2: 508652, Y2: 6144421	0,75	Fjernelse af fysiske spærringer*
o5690	Odder, Kragebæk - Nedre Del	X1: 572615, Y1: 6208023, X2: 573727, Y2: 6206670	1,94	Udlægning af groft materiale og fjernelse af fysiske spærringer*
ø3543	Tønder	X1: 504915, Y1: 6108888, X2: 504831, Y2: 6107723, X3: 504799, Y3: 6109194, X4: 504915, Y4: 6108888, X5: 505114, Y5: 6109288, X6: 504915, Y6: 6108888	2,36	Fjernelse af fysiske spærringer*
ø6921	Viborg, Nørremølle Å Os Loldrup Sø	X1: 527597, Y1: 6261025, X2: 530216, Y2: 6261744	3,02	Fjernelse af fysiske spærringer*
1.6.c-0495-020	Syddjurs, Borum Bæk - Bækkegård - Kas	X1: 598878, Y1: 6244391, X2: 598468, Y2: 6244971	0,78	Udlægning af groft materiale, og udskiftning af bundmateriale og fjernelse af fysiske spærringer*
ø6422	Syddjurs, Rodskov Bæk	X1: 584376, Y1: 6240650, X2: 584518, Y2: 6239977, X3: 584315, Y3: 6239483, X4: 584697, Y4: 6239510, X5: 584247, Y5: 6239487, X6: 584315, Y6: 6239483, X7: 584247, Y7: 6239487, X8: 583924, Y8: 6239717, X9: 584697, Y9: 6239510, X10: 584518, Y10: 6239977, X11: 584697, Y11: 6239510, X12: 585207, Y12: 6239489, X13: 584324, Y13: 6239789, X14: 584315, Y14: 6239483, X15: 584518, Y15: 6239977, X16: 584200, Y16: 6240069, X17: 583977, Y17: 6239459, X18: 584247, Y18: 6239487	4,2	Fjernelse af fysiske spærringer*
ø6410_a	Syddjurs, Rodskov Bæk	X1: 585204, Y1: 6239395, X2: 585439, Y2: 6239082	0,51	Fjernelse af fysiske spærringer*
ø3938	Haderslev, Kvl. 2-1 Bjerning	X1: 531900, Y1: 6128268, X2: 533256, Y2: 6127554	1,77	Fjernelse af fysiske spærringer*
ø4795	Varde	X1: 479298, Y1: 6161386, X2: 478999, Y2: 6160494, X3: 479665, Y3: 6160662, X4: 479948, Y4: 6160503, X5: 479665, Y5: 6160662, X6: 479752, Y6: 6160236, X7: 479298, Y7: 6161386, X8: 479665, Y8: 6160662, X9: 479191, Y9: 6161758,	3,29	Etablering af okkeranlæg

		X10: 479298, Y10: 6161386		
e6232	Favrskov, Harrisskov Bæk	X1: 562131, Y1: 6230520, X2: 561993, Y2: 6231044, X3: 561993, Y3: 6231044, X4: 562012, Y4: 6231086, X5: 562110, Y5: 6231096, X6: 561993, Y6: 6231044, X7: 562043, Y7: 6231130, X8: 562012, Y8: 6231086, X9: 561687, Y9: 6231208, X10: 561865, Y10: 6231227, X11: 561865, Y11: 6231227, X12: 562012, Y12: 6231086, X13: 561785, Y13: 6231415, X14: 561865, Y14: 6231227	1,42	Udlægning af groft materiale sammen med etablering af træer samt fjernelse af fysiske spærringer
e8998_d	Vejen, Kongeåen	X1: 501636, Y1: 6143794, X2: 502656, Y2: 6143693, X3: 500871, Y3: 6143567, X4: 500858, Y4: 6143802, X5: 500858, Y5: 6143802, X6: 501636, Y6: 6143794, X7: 500193, Y7: 6143852, X8: 500858, Y8: 6143802, X9: 501816, Y9: 6143930, X10: 501636, Y10: 6143794	3,81	Åbning af rørlagte vandløbsstrækninger*
e5422_y	Ringkøbing-Skjern, Kirkeby Bindsbøl Bæk	X1: 474768, Y1: 6191197, X2: 475694, Y2: 6194467	4,04	Udlægning af groft materiale
e8125	Sønderborg, Tingsted Bæk	X1: 559903, Y1: 6091721, X2: 556294, Y2: 6092153	5,43	Fjernelse af fysiske spærringer*
e6996_x	Viborg, Kølsholm Møllebæk	X1: 522529, Y1: 6265625, X2: 522353, Y2: 6263788	2,05	Restaurering*
e8386_d	Vejen	X1: 494057, Y1: 6151672, X2: 496260, Y2: 6151518	2,9	Fjernelse af fysiske spærringer*
e6576	Favrskov, Orholm Bæk	X1: 546296, Y1: 6244304, X2: 545391, Y2: 6245376	1,81	Restaurering* samt fjernelse af fysiske spærringer*
e8106	Sønderborg, Hundsberg Bæk	X1: 535551, Y1: 6085575, X2: 537766, Y2: 6085386	3,2	Restaurering*
e9998	Nyborg, Bredemoserenden	X1: 610401, Y1: 6115362, X2: 609720, Y2: 6116747	2,13	Fjernelse af fysiske spærringer*
e6867	Viborg, Kvorning Møllebæk	X1: 542140, Y1: 6259569, X2: 543099, Y2: 6258106	2,25	Restaurering* samt fjernelse af fysiske spærringer*
fib_1-10-02601	Tønder	X1: 492203, Y1: 6116913, X2: 491138, Y2: 6116558	1,22	Fjernelse af fysiske spærringer*
e6051	Ringkøbing-Skjern, Føldbæk	X1: 482726, Y1: 6219528, X2: 482226, Y2: 6221243	2,02	Restaurering*
o3336	Sønderborg	X1: 560853, Y1: 6087494, X2: 560434, Y2: 6089005	2,03	Udlægning af groft materiale, samt etablering af sandfang samt fjernelse af fysiske spærringer*
o6712	Syddjurs, Kastrup Bæk	X1: 583231, Y1: 6250880, X2: 584572, Y2: 6251629, X3: 583735, Y3: 6249902, X4: 584927, Y4: 6250084, X5: 584927, Y5: 6250084, X6: 584572, Y6: 6251629, X7: 584977, Y7: 6249877, X8: 584927, Y8: 6250084, X9: 584572, Y9: 6251629, X10: 584498, Y10: 6252614	6,46	Udlægning af groft materiale, udskiftning af bundmateriale, samt etablering af træer, åbning af rørlagte vandløbsstrækninger* samt fjernelse af fysiske spærringer*
o10067	Vejen	X1: 502079, Y1: 6145667, X2: 501816, Y2: 6143930	2,33	Åbning af rørlagte vandløbsstrækninger med efterfølgende hævnning af bund og/eller genslyngning samt fjernelse af fysiske spærringer*
e6792_a	Viborg, Løvskaal Bæk	X1: 545244, Y1: 6256200, X2: 545413, Y2: 6256957	1,01	Restaurering*
e8727	Herning, Lillekjær Bæk/Hallund Bæk	X1: 495642, Y1: 6237786, X2: 491977, Y2: 6239012	4,01	Etablering af okkeranlæg
e6397	Syddjurs, Nymølle Bæk - Ø. F. Kejlstrup	X1: 597260, Y1: 6237045, X2: 597022, Y2: 6238274, X3: 597079, Y3: 6236871, X4: 597260, Y4: 6237045, X5: 597230, Y5: 6236745, X6: 597260, Y6: 6237045, X7: 597246, Y7: 6238243, X8: 597022, Y8: 6238274, X9: 597022, Y9: 6238274, X10: 596355, Y10: 6238775	3,59	Åbning af rørlagte vandløbsstrækninger*
e9419	Favrskov, Århus, Lilleå - Udspring	X1: 560811, Y1: 6230595, X2: 563319, Y2: 6231279, X3: 563745, Y3: 6231247, X4: 563319, Y4: 6231279, X5: 563072,	3,71	Fjernelse af fysiske spærringer

	Møllehus	Y5: 6231528, X6: 563319, Y6: 6231279		
e6780_x	Viborg, Koldbæk	X1: 539155, Y1: 6255373, X2: 538982, Y2: 6256214, X3: 538655, Y3: 6255365, X4: 539155, Y4: 6255373, X5: 539253, Y5: 6255104, X6: 539155, Y6: 6255373	1,75	Udlægning af groft materiale
e5532	Odder, Damsgård Bæk	X1: 569253, Y1: 6199993, X2: 569564, Y2: 6199622	0,69	Restaurering*
e5446_x	Ringkøbing-Skjern, Gråhede Strømmesbøl Bæk	X1: 474013, Y1: 6190773, X2: 470641, Y2: 6195005	5,86	Udlægning af groft materiale
fib_1: 10.02425	Haderslev	X1: 503417, Y1: 6127751, X2: 503644, Y2: 6128871	1,24	Fjernelse af fysiske spærringer*
e3320	Sønderborg	X1: 545277, Y1: 6085721, X2: 542098, Y2: 6086626	3,66	Restaurering*
o6374	Syddjurs, Langsø Bæk - Mellemste Løb	X1: 603785, Y1: 6236916, X2: 601014, Y2: 6237477, X3: 603785, Y3: 6236916, X4: 604128, Y4: 6236924, X5: 604128, Y5: 6236924, X6: 604710, Y6: 6236722, X7: 604128, Y7: 6236924, X8: 603785, Y8: 6236916, X9: 602304, Y9: 6237382, X10: 603949, Y10: 6236924, X11: 604464, Y11: 6236813, X12: 603971, Y12: 6236939	5,07	Fjernelse af fysiske spærringer samt restaurering*
e1477_x	Haderslev	X1: 504561, Y1: 6121494, X2: 500328, Y2: 6124422, X3: 502222, Y3: 6124185, X4: 500328, Y4: 6124422, X5: 500328, Y5: 6124422, X6: 498054, Y6: 6126045, X7: 502376, Y7: 6123046, X8: 501260, Y8: 6124348, X9: 499090, Y9: 6125031, X10: 504292, Y10: 6121965	10,6	Fjernelse af fysiske spærringer*
e3517	Aabenraa, Kirkebæk	X1: 528201, Y1: 6104484, X2: 528844, Y2: 6107126	3,32	Restaurering*
e10378	Nyborg, Kogsbølle Bæk	X1: 610336, Y1: 6126860, X2: 610124, Y2: 6128925	2,34	Fjernelse af fysiske spærringer*

* Indsatsen er videreført fra første planperiode.

Tabel 5. Restaureringer m.v. af kunstige og stærkt modificerede overfladevandområder.

Vandområde nr.	Kommune(r) og (evt.) navn på vandløb	Afgrænsende koordinater	Længde på vandområde (km)	Indsats
e290	Nordfyn, Afløb fra Maderup Mose	X1: 571943, Y1: 6150304, X2: 571875, Y2: 6149627	0,8	Udskiftning af bundmateriale
e2378	Skanderborg, Gammel Rye Bæk	X1: 543930, Y1: 6212640, X2: 543292, Y2: 6214403	1,97	Genslyngning samt udlægning af groft materiale
e239	Esbjerg	X1: 489614, Y1: 6140681, X2: 492322, Y2: 6141488	3,02	Genslyngning
e6027_x	Skanderborg, Møgeleng Bæk	X1: 558485, Y1: 6220370, X2: 560066, Y2: 6220922, X3: 558746, Y3: 6219486, X4: 558485, Y4: 6220370, X5: 558443, Y5: 6220234, X6: 558485, Y6: 6220370, X7: 558130, Y7: 6218810, X8: 558012, Y8: 6219786	4,34	Åbning af rørlagte vandløbsstrækninger med smårestaurering
e2341	Århus, Fiskbæk	X1: 574515, Y1: 6209488, X2: 573983, Y2: 6210558	1,37	Åbning af rørlagte vandløbsstrækninger med efterfølgende hævnning af bund og/eller genslyngning
e248_y	Esbjerg, Siig Bæk	X1: 487953, Y1: 6142328, X2: 489529, Y2: 6141438	2,97	Udlægning af groft materiale
fib_1: 10.02602	Tønder	X1: 495245, Y1: 6118099, X2: 492203, Y2: 6116913	3,66	Åbning af rørlagte vandløbsstrækninger med smårestaurering
e2322_x	Skanderborg, Hvolbæk – Skimmedbjerg – Stenb	X1: 562847, Y1: 6207748, X2: 564204, Y2: 6207922, X3: 562847, Y3: 6207748, X4: 562384, Y4: 6207830, X5: 563085, Y5: 6208056, X6: 562847, Y6: 6207748, X7: 564241, Y7: 6208100, X8: 564204, Y8: 6207922, X9: 564496, Y9: 6208132, X10: 564204, Y10: 6207922	3,21	Åbning af rørlagte vandløbsstrækninger med efterfølgende hævnning af bund og/eller genslyngning

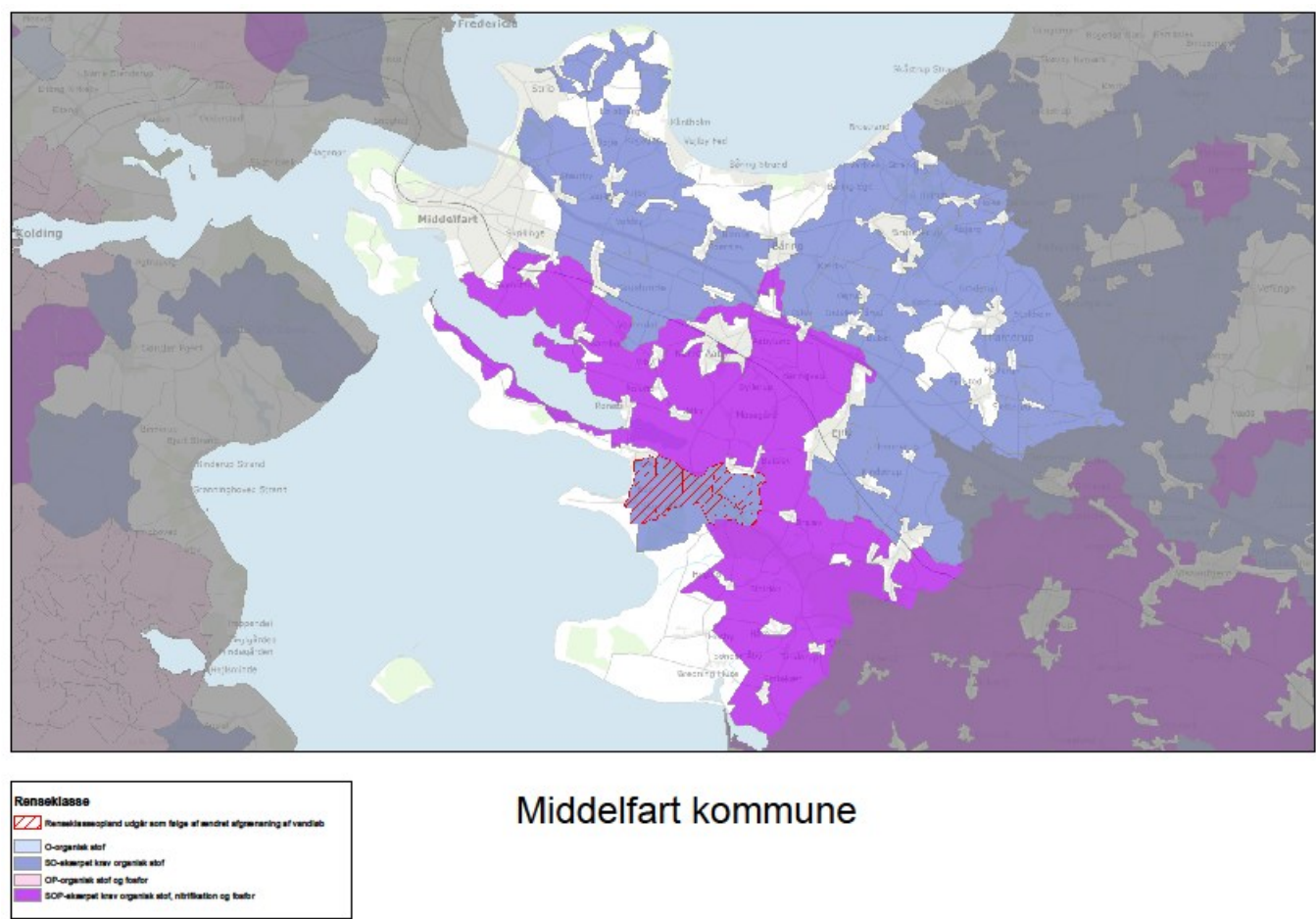
e1266	Vesthimmerland	X1: 534357, Y1: 6293939, X2: 533343, Y2: 6295282	1,94	Åbning af rørlagte vandløbsstrækninger med efterfølgende hævnings af bund og/eller genslyngning
t392	Randers, Fussingø Møllebæk	X1: 551252, Y1: 6259812, X2: 551248, Y2: 6259820	0,01	Fjernelse af fysiske spærringer ¹
e247	Vejen	X1: 499208, Y1: 6142442, X2: 497658, Y2: 6142616	1,82	Fjernelse af fysiske spærringer ¹
o1477_x	Haderslev	X1: 504561, Y1: 6121494, X2: 500328, Y2: 6124422, X3: 502222, Y3: 6124185, X4: 500328, Y4: 6124422, X5: 500328, Y5: 6124422, X6: 498054, Y6: 6126045, X7: 502376, Y7: 6123046, X8: 501260, Y8: 6124348, X9: 499090, Y9: 6125031, X10: 504292, Y10: 6121965	10,6	Fjernelse af fysiske spærringer ¹

¹ Indsatsen er videreført fra første planperiode.

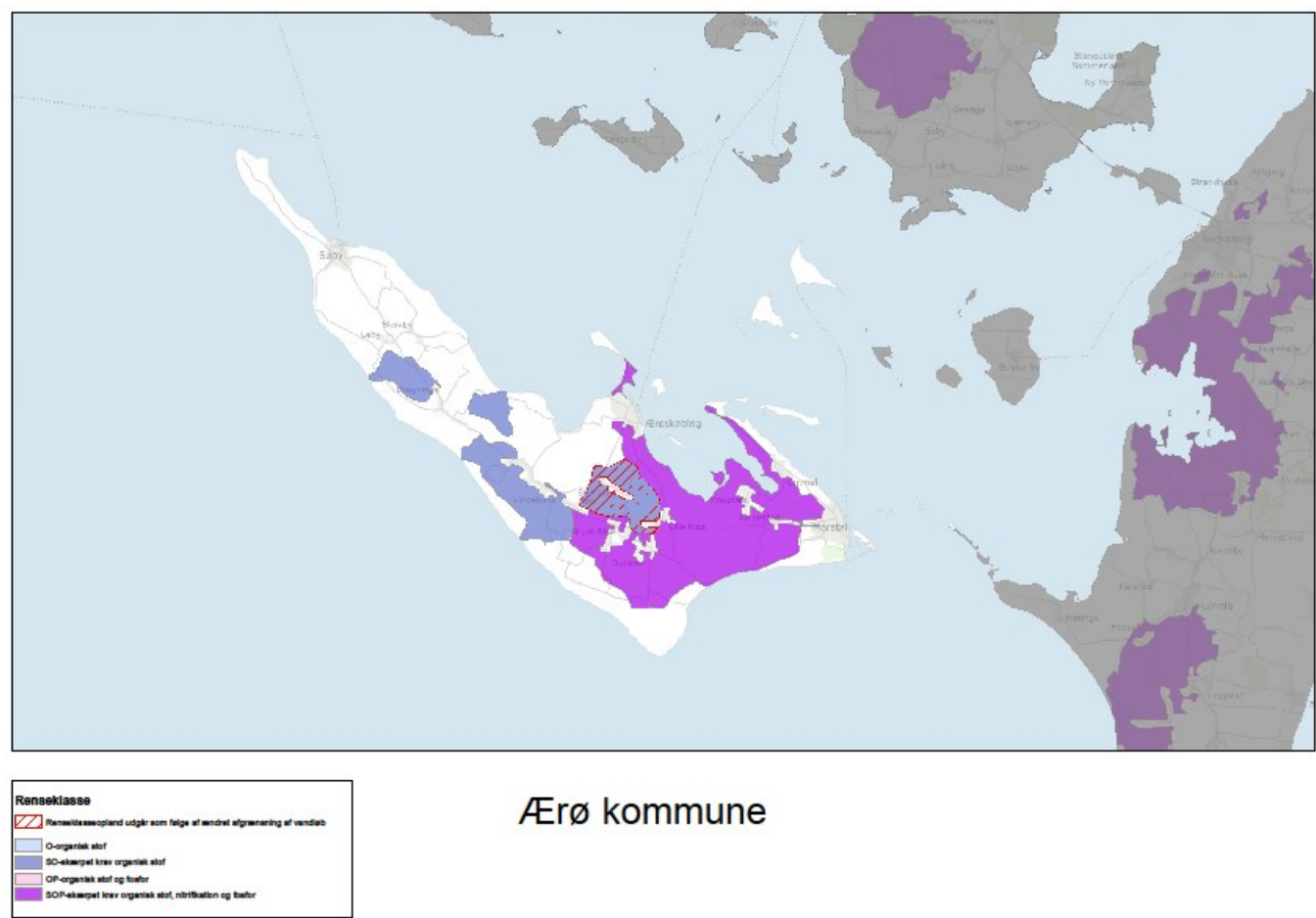
Tabel 6. Vandforekomster for hvilke der skal gennemføres foranstaltninger over for regnbetingede udløb.

Vanddistrikt nr. 1 Nummer	Navn	Afgrænsende koordinater	Længde (km)
e4134	-	X1: 523113, Y1: 6134668, X2: 522105, Y2: 6134785	1.045
rib_1-10-00864	Tøften Bæk	X1: 473071, Y1: 6146197, X2: 473679, Y2: 6146094	0.617
1.5.a-0230-010	Gml. Vølkemølle Bæk	X1: 570802, Y1: 6256598, X2: 570635, Y2: 6256453	0.226
e5524	Sædbæk	X1: 510095, Y1: 6198439, X2: 507994, Y2: 6199542	2.779
e7657	-	X1: 562830, Y1: 6318243, X2: 562102, Y2: 6318870	0.966
e2075_x	Bybækken	X1: 568892, Y1: 6156767, X2: 568336, Y2: 6158304, X3: 567398, Y3: 6156735, X4: 567223, Y4: 6157134, X5: 566947, Y5: 6156220, X6: 567306, Y6: 6157201, X7: 567223, Y7: 6157134, X8: 566472, Y8: 6156281, X9: 567223, Y9: 6157134, X10: 566947, Y10: 6157423, X11: 567306, Y11: 6157201, X12: 567223, Y12: 6157134, X13: 568477, Y13: 6157478, X14: 568146, Y14: 6157827, X15: 568146, Y15: 6157827, X16: 567306, Y16: 6157201, X17: 568146, Y17: 6157827, X18: 568129, Y18: 6157890, X19: 568129, Y19: 6157890, X20: 567306, Y20: 6157201, X21: 568129, Y21: 6157890, X22: 568223, Y22: 6158009, X23: 568223, Y23: 6158009, X24: 568336, Y24: 6158304, X25: 568429, Y25: 6158146, X26: 568223, Y26: 6158009, X27: 568336, Y27: 6158304, X28: 568327, Y28: 6158322, X29: 569150, Y29: 6157769, X30: 567324, Y30: 6156942, X31: 567537, Y31: 6156525, X32: 566867, Y32: 6156722, X33: 567033, Y33: 6157195, X34: 567265, Y34: 6157167, X35: 568418, Y35: 6157673, X36: 567731, Y36: 6157507, X37: 568138, Y37: 6157859, X38: 567427, Y38: 6157693, X39: 568177, Y39: 6157949, X40: 568328, Y40: 6158144, X41: 568337, Y41: 6158032, X42: 568333, Y42: 6158313	10.205
1.7.c-0280-030	Rubakke Bæk	X1: 586615, Y1: 6240912, X2: 586518, Y2: 6240819	0.134

Middelfart Kommune (410): Forbedret rensning af spildevandet fra ukloakerede ejendomme.

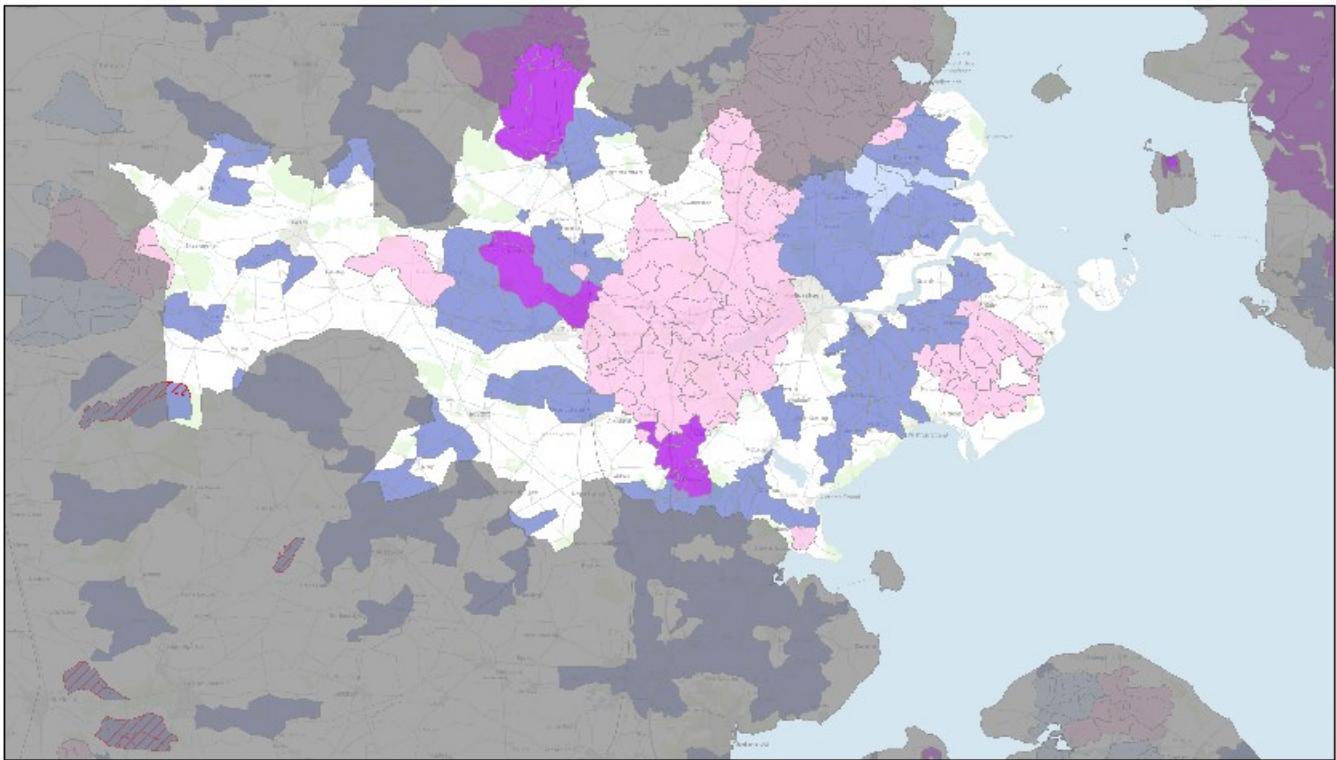



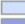



Ærø Kommune (492): Forbedret rensning af spildevandet fra ukloakerede ejendomme.



Ærø kommune

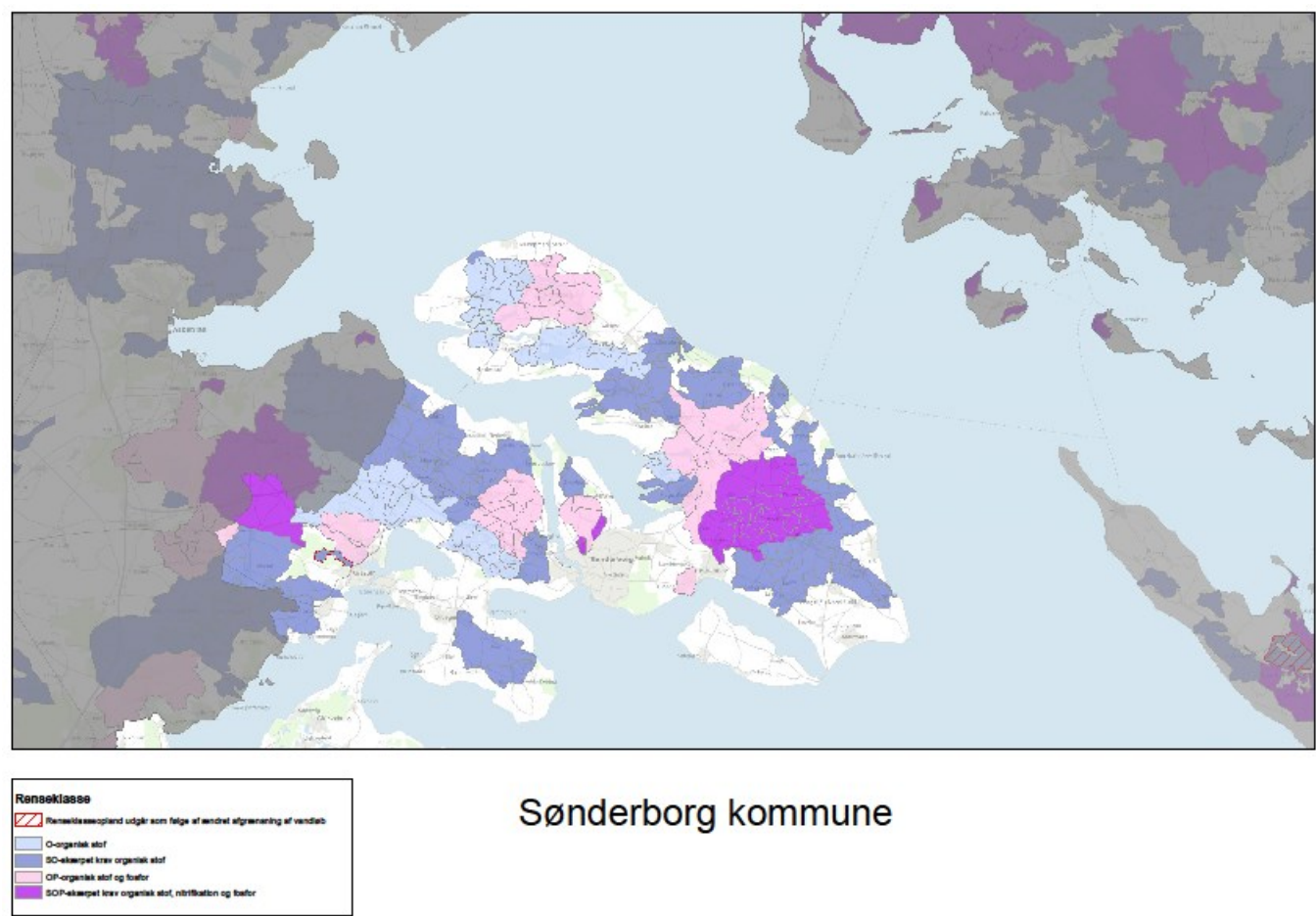
Haderslev Kommune (510): Forbedret rensning af spildevandet fra ukloakerede ejendomme.



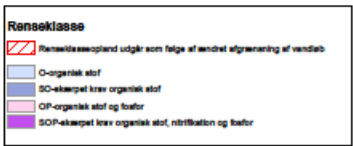
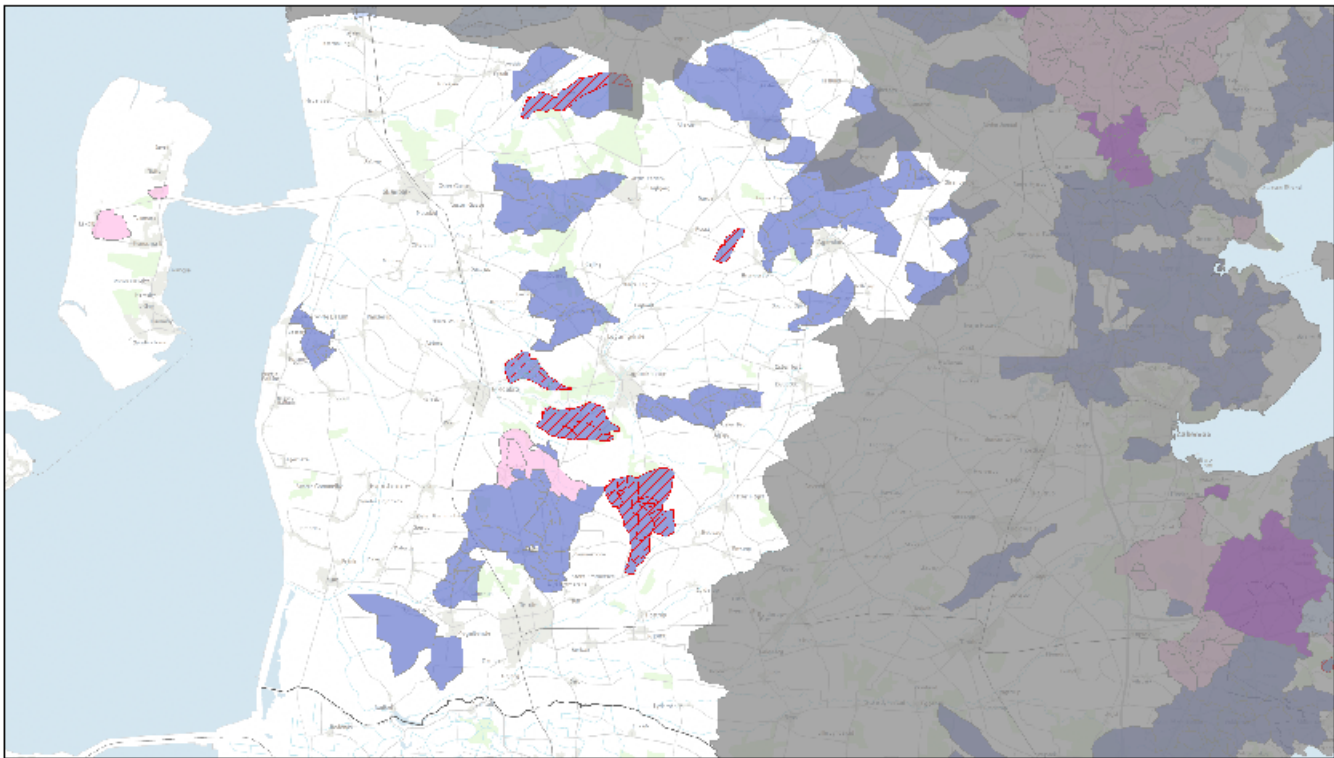
Renseklasse	
	Renseklasseopland udgår som følge af ændret afgrænsning af vandløb
	O-organisk stof
	SO-ekvæpet lever organisk stof
	OP-organisk stof og fosfor
	SOP-ekvæpet lever organisk stof, nitrifikation og fosfor

Haderslev kommune

Sønderborg Kommune (540): Forbedret rensning af spildevandet fra ukloakerede ejendomme.

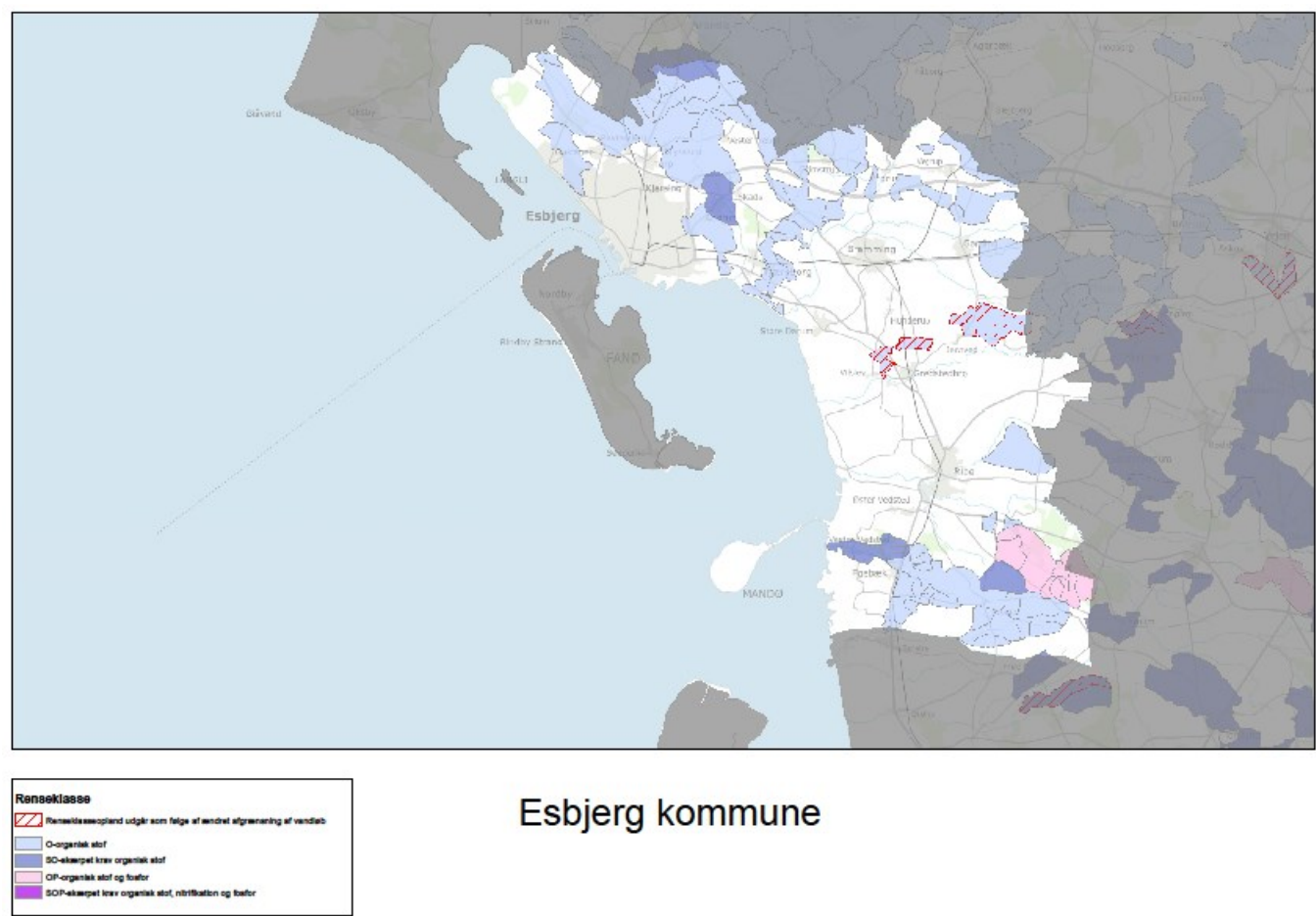


Tønder Kommune (550): Forbedret rensning af spildevandet fra ukloakerede ejendomme.



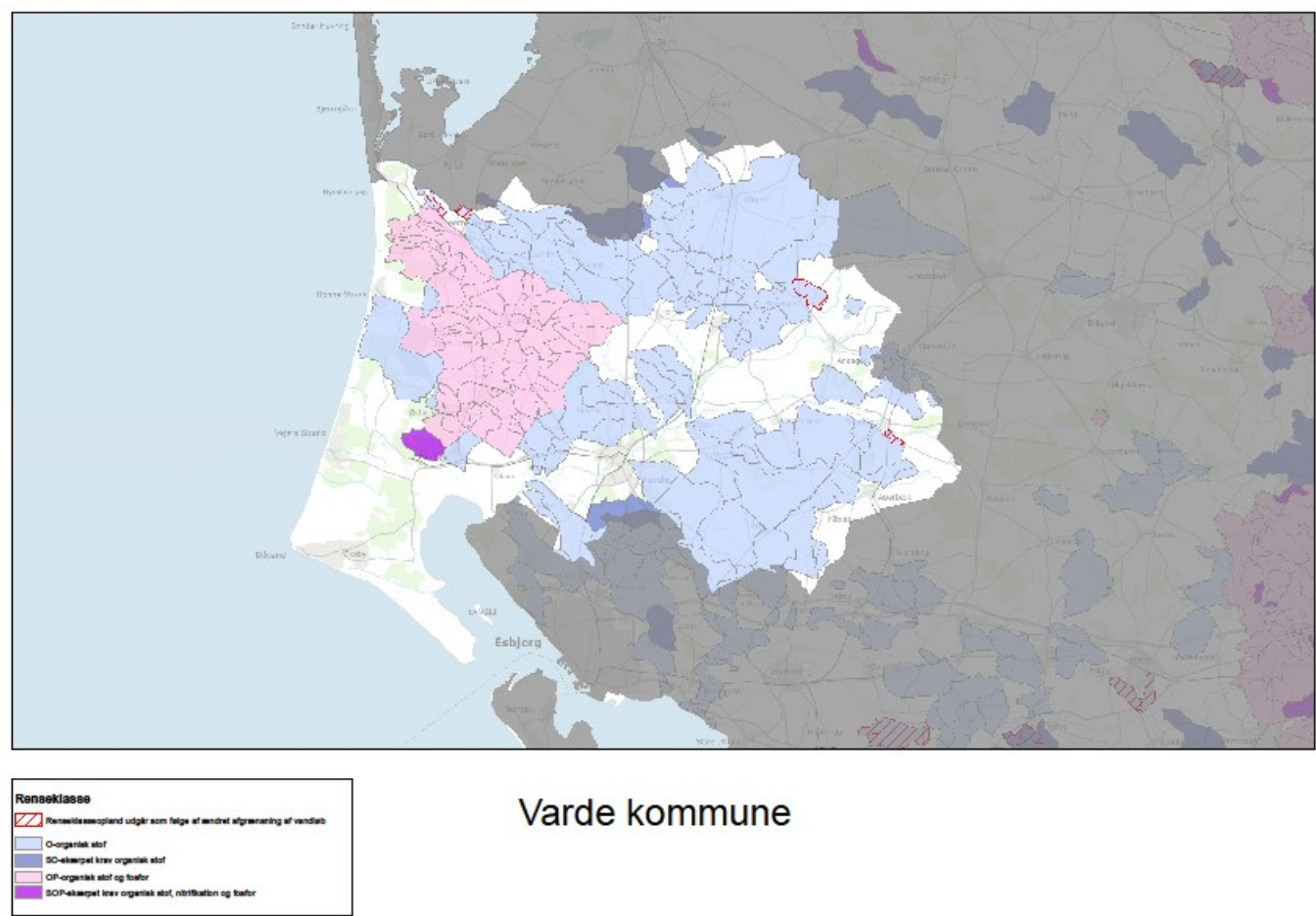
Tønder kommune

Esbjerg Kommune (561): Forbedret rensning af spildevandet fra ukloakerede ejendomme.

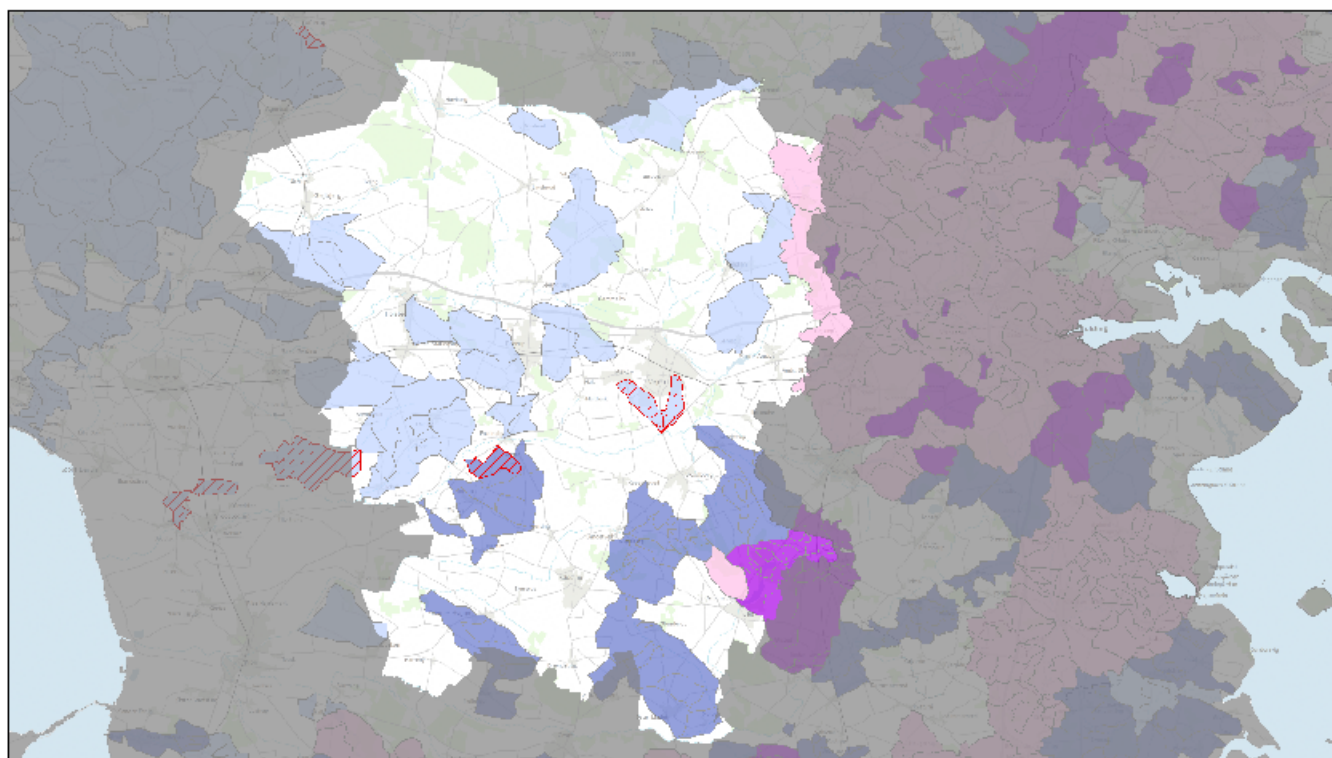


Esbjerg kommune

Varde Kommune (573): Forbedret rensning af spildevandet fra ukloakerede ejendomme.



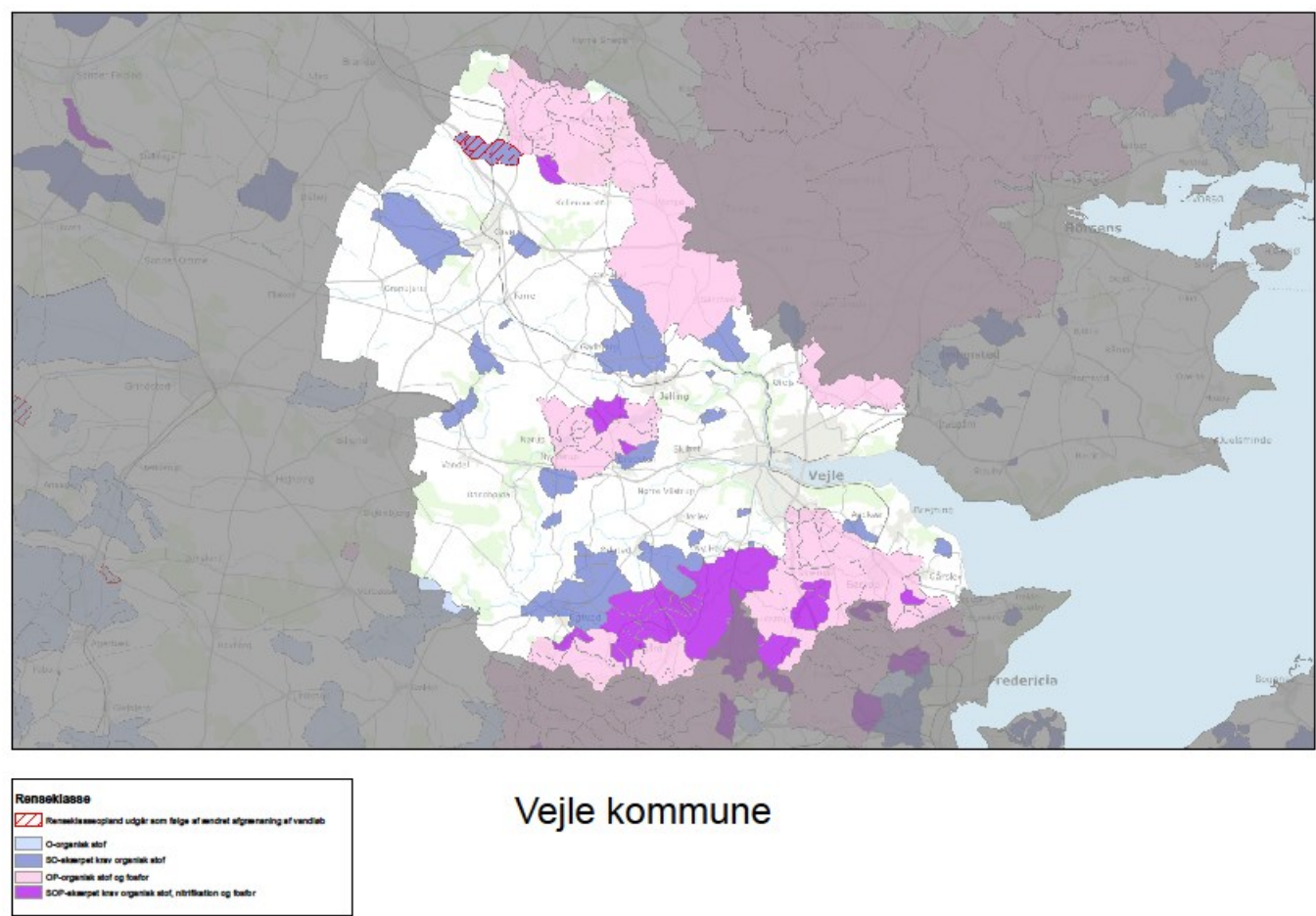
Vejen Kommune (575): Forbedret rensning af spildevandet fra ukloakerede ejendomme.



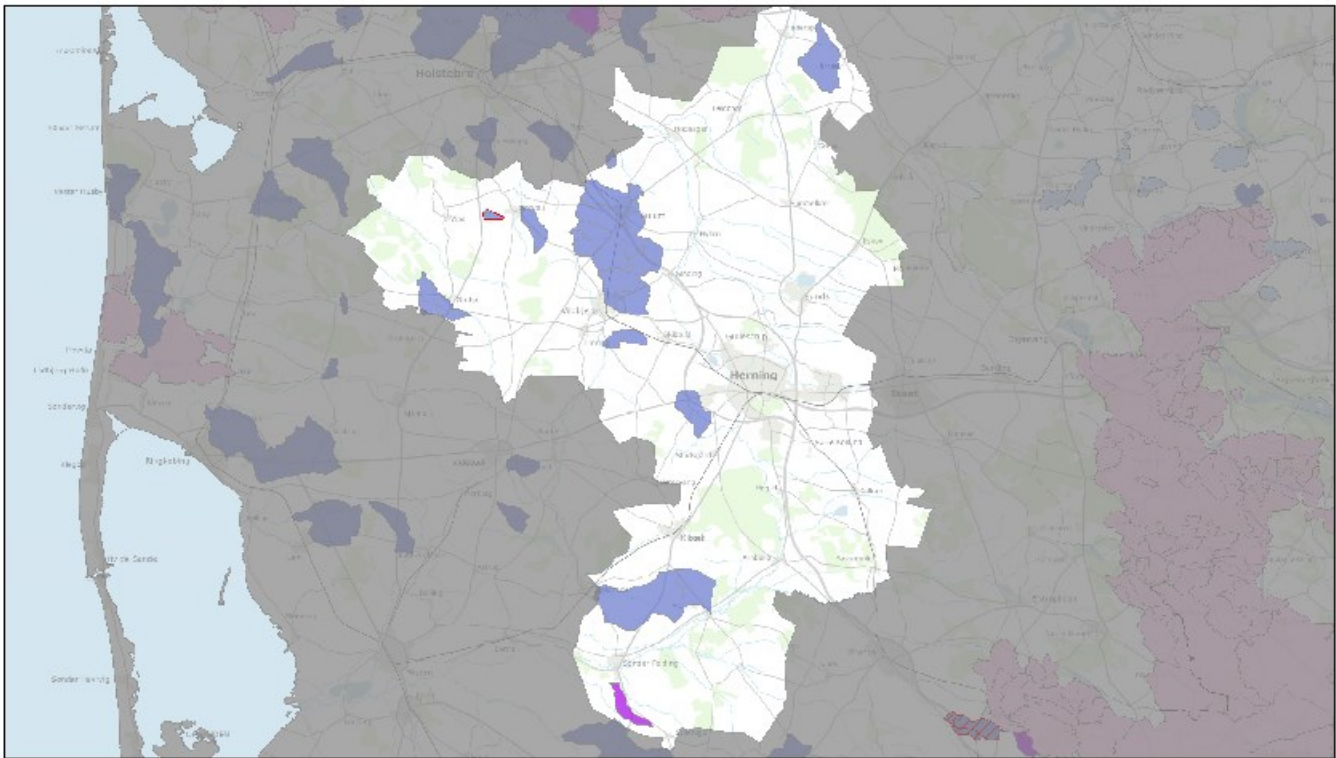
Renseklasse	
	Renseklasseopland udgår som følge af ændret afgrænsning af vandløb
	O-organisk stof
	SO-ekvæpet krav organisk stof
	OP-organisk stof og fosfor
	SOP-ekvæpet krav organisk stof, nitrifikation og fosfor

Vejen kommune

Vejle Kommune (630): Forbedret rensning af spildevandet fra ukloakerede ejendomme.



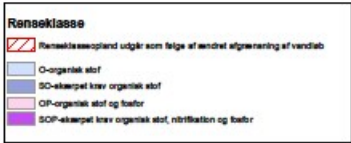
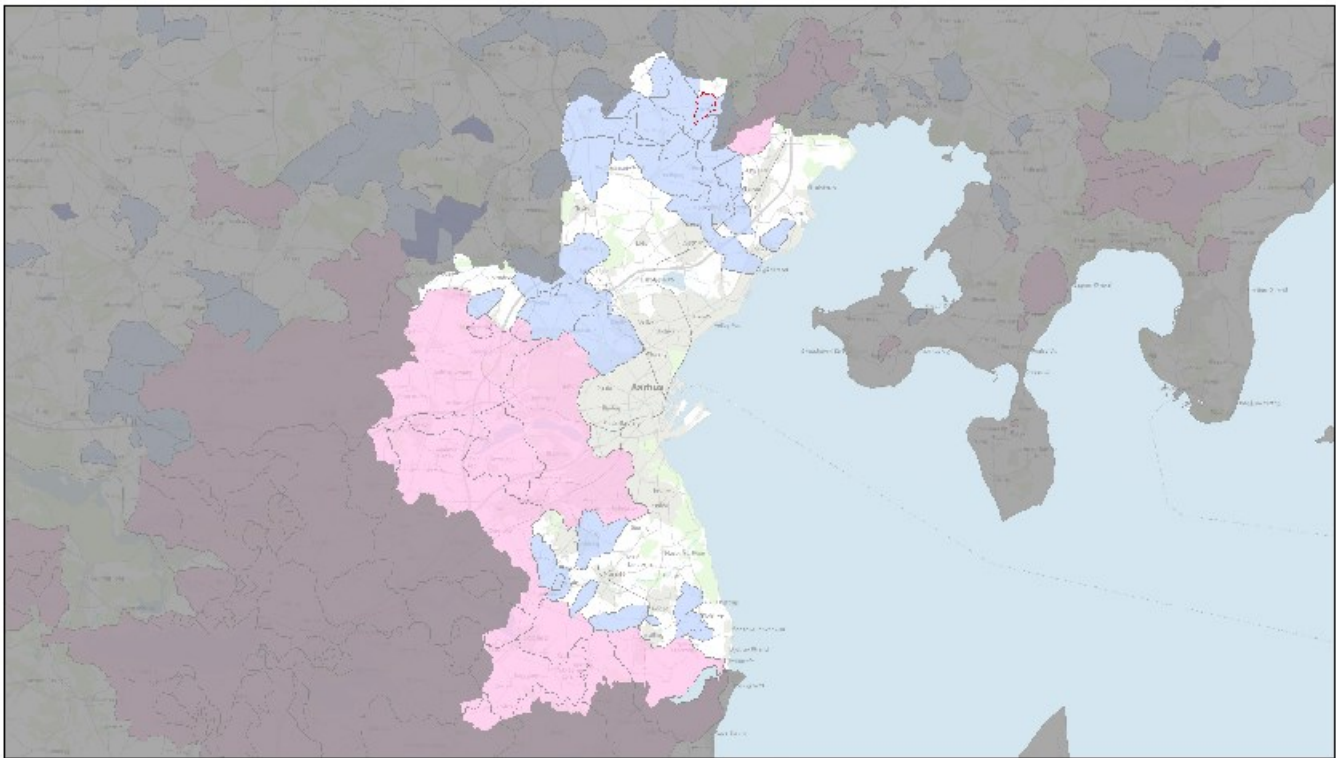
Herning Kommune (657): Forbedret rensning af spildevandet fra ukloakerede ejendomme.



Rensningsklasse	
	Rensningsområde udgår som følge af ændret afgrænsning af vandløb
	O-organisk stof
	SO-ekvivalenter af organisk stof
	OP-organisk stof og fosfor
	SOP-ekvivalenter af organisk stof, nitrifikation og fosfor

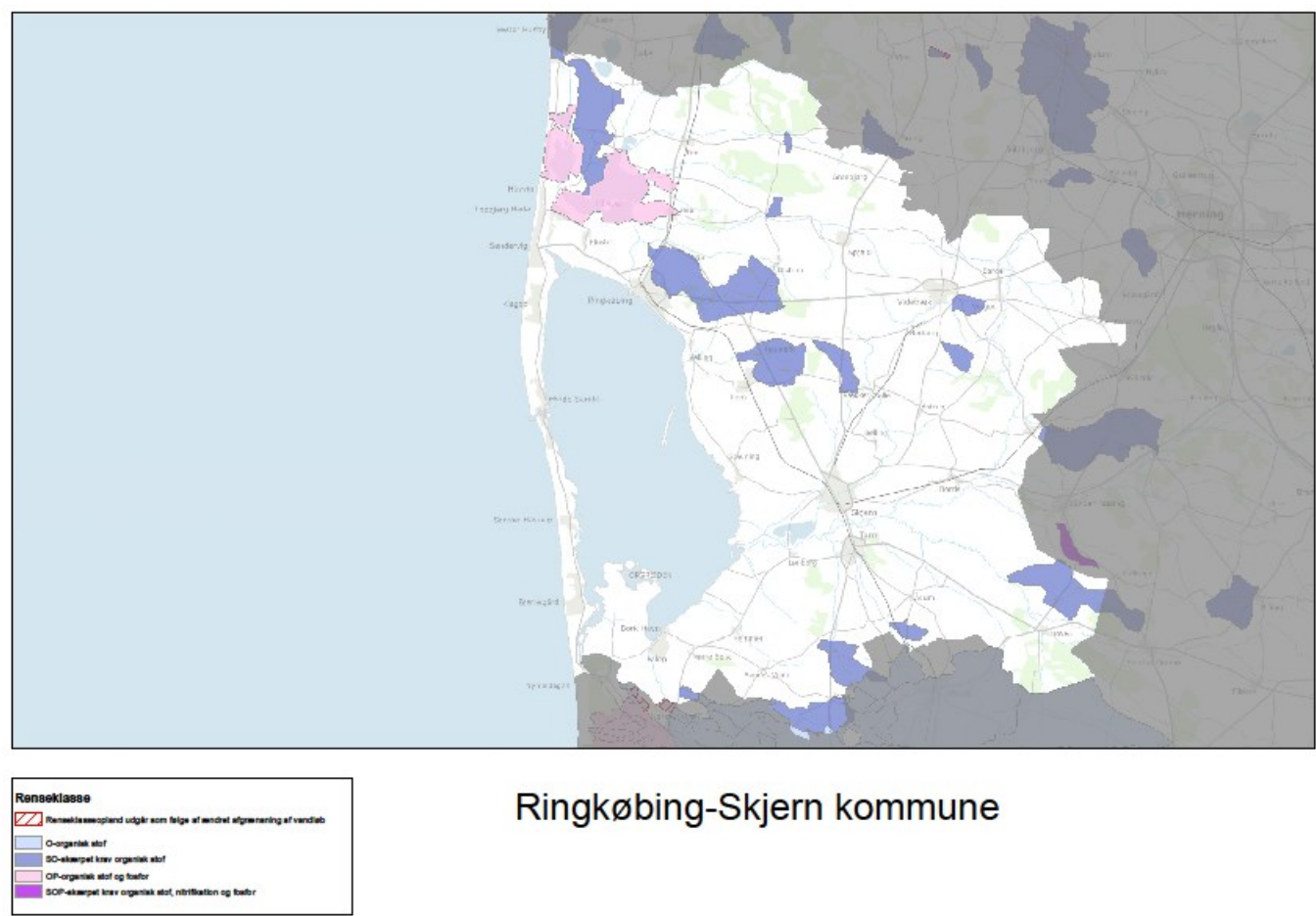
Herning kommune

Aarhus Kommune (751): Forbedret rensning af spildevandet fra ukloakerede ejendomme.

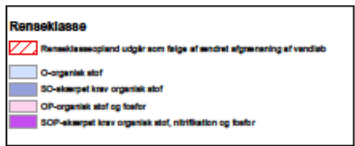
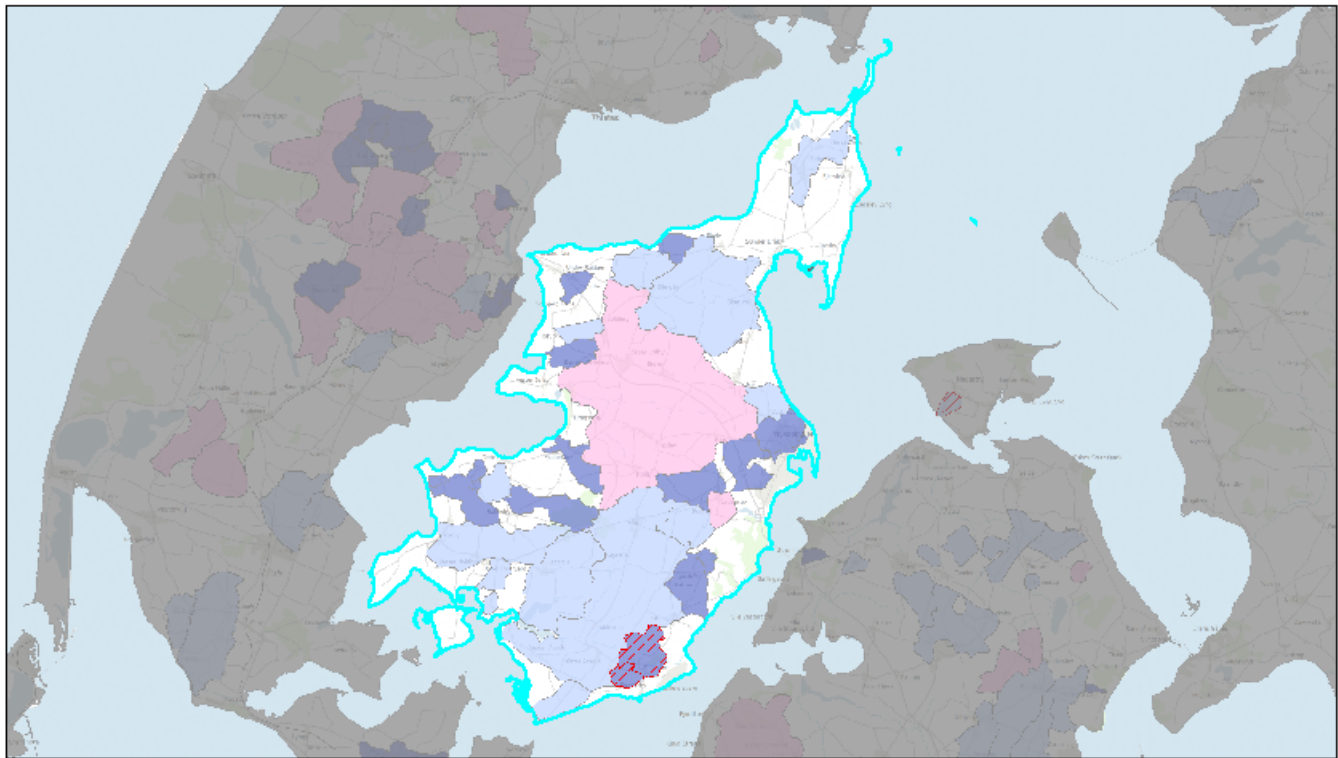


Aarhus kommune

Ringkøbing-Skjern Kommune (760): Forbedret rensning af spildevandet fra ukloakerede ejendomme.

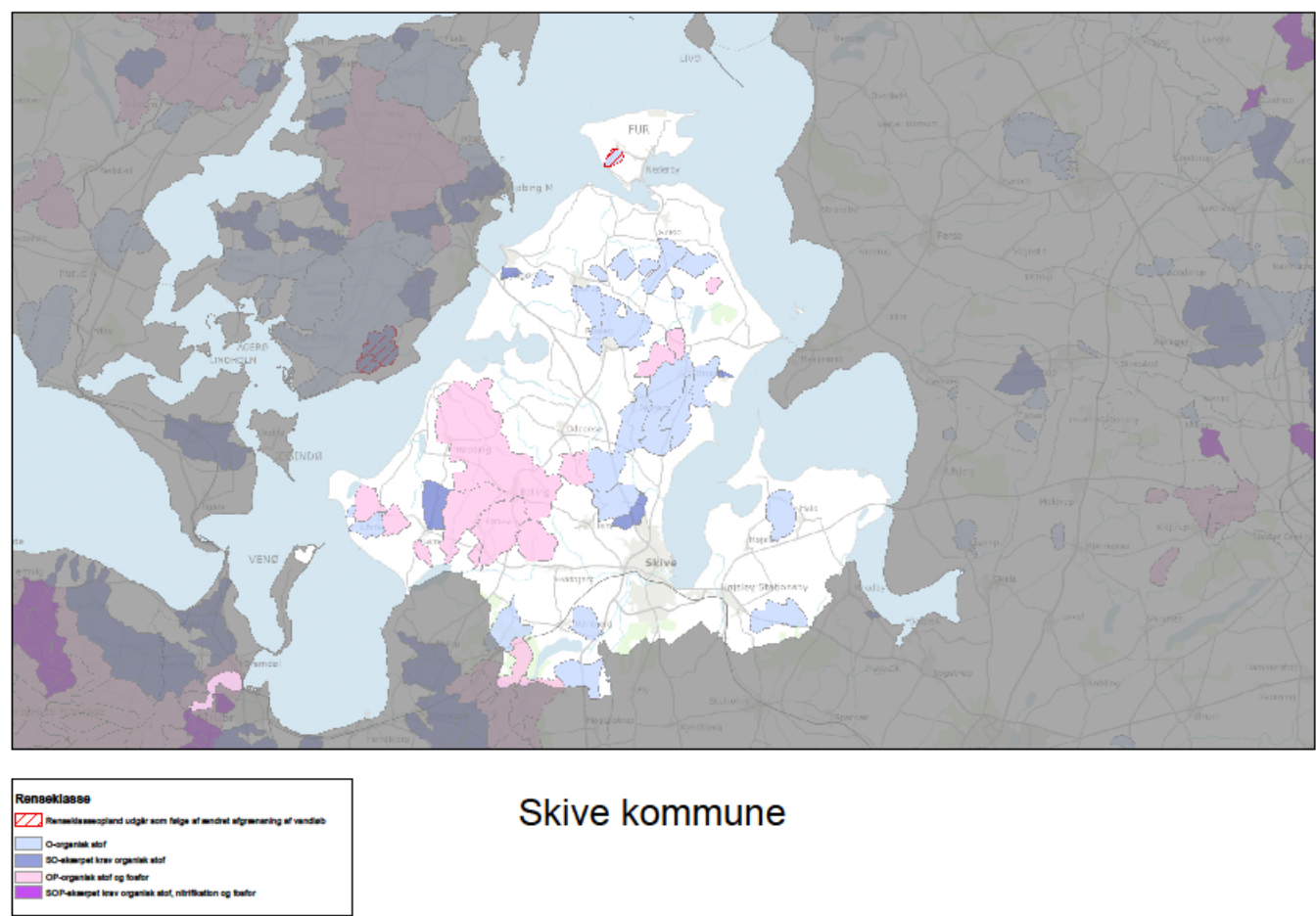


Morsø Kommune (773): Forbedret rensning af spildevandet fra ukloakerede ejendomme.

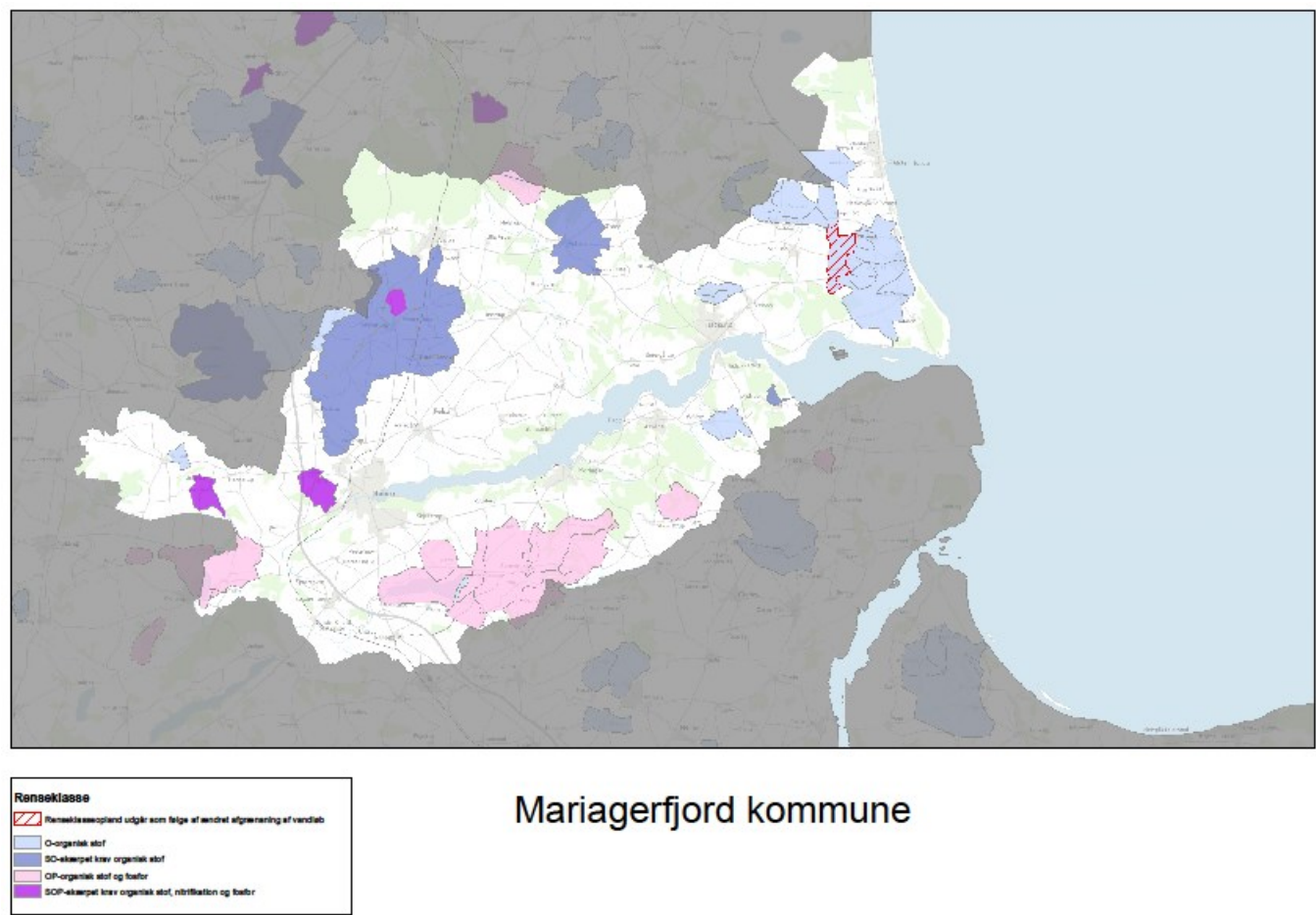


Morsø kommune

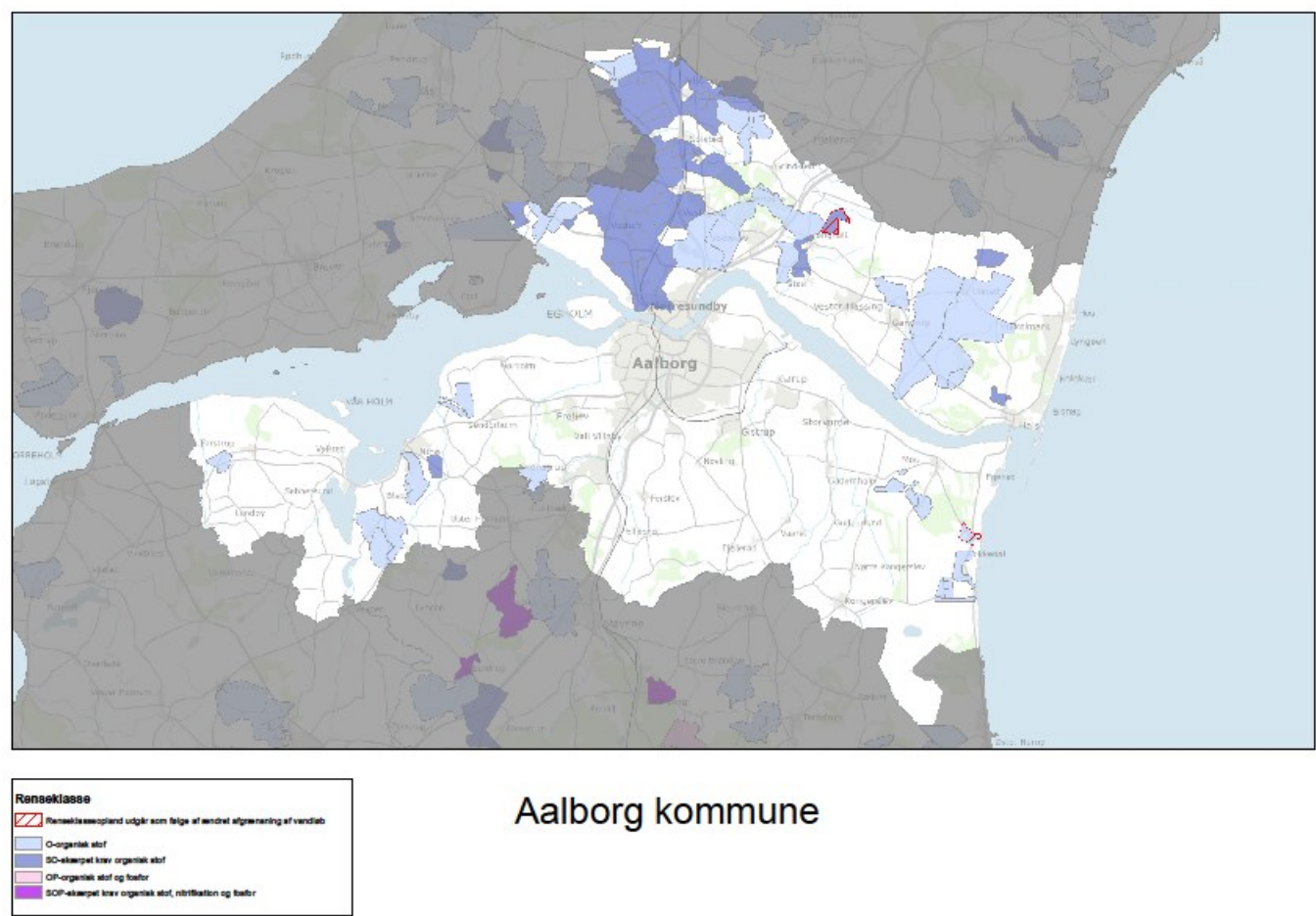
Skive Kommune (779): Forbedret rensning af spildevandet fra ukloakerede ejendomme.



Mariagerfjord Kommune (779): Forbedret rensning af spildevandet fra ukloakerede ejendomme.



Aalborg Kommune (851): Forbedret rensning af spildevandet fra ukloakerede ejendomme.



Aalborg kommune

Bilag 2. Vandområdedistrikt Sjælland

Tabel 1. Vandløbsrestaureringer m.v.

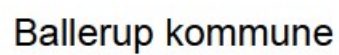
Vandområdenr.	Kommune(r) og (evt.) navn på vandløb	Afgrænsende koordinater	Længde på vandområde (km)	Indsats
e3642	Næstved, Vildtbane Grøften	X1: 687042, Y1: 6114939, X2: 686080, Y2: 6115185	1,28	Åbning af rørlagte vandløbsstrækninger ¹
e3888	Faxe, Hestehave Bæk	X1: 701902, Y1: 6125686, X2: 702825, Y2: 6124263	1,97	Restaurering ¹
o4801_a	Solrød, Karlstrup Møllebæk	X1: 705100, Y1: 6160987, X2: 700478, Y2: 6162069	5,99	Udlægning af groft materiale, udskiftning af bundmateriale, etablering af træer, samt etablering af sandfang samt fjernelse af fysiske spærringer ¹
o4801_b	Solrød, Greve, Vildmoseløbet	X1: 703010, Y1: 6161618, X2: 701134, Y2: 6162782	2,3	Genslyngning, udlægning af groft materiale, etablering af træer, samt etablering af sandfang samt fjernelse af fysiske spærringer ¹
e8447_y	Holbæk, Truelsbæk, Str. 2	X1: 671556, Y1: 6168432, X2: 673190, Y2: 6169973, X3: 673861, Y3: 6170756, X4: 674197, Y4: 6170997	3,77	Restaurering ¹
e3884	Faxe, T. T. Suså	X1: 691267, Y1: 6125057, X2: 692009, Y2: 6125524	1,05	Restaurering ¹
o5012_x	Kalundborg, 26-8-lu	X1: 649660, Y1: 6170971, X2: 649976, Y2: 6172068, X3: 649718, Y3: 6170435, X4: 649660, Y4: 6170971, X5: 649234, Y5: 6170349, X6: 649578, Y6: 6171047, X7: 649660, Y7: 6170971, X8: 649578, Y8: 6171047, X9: 649578, Y9: 6171047, X10: 649466, Y10: 6171278, X11: 649466, Y11: 6171278, X12: 649472, Y12: 6171759, X13: 649466, Y13: 6171278, X14: 649373, Y14: 6171477, X15: 649472, Y15: 6171759, X16: 649608, Y16: 6171898, X17: 649198, Y17: 6171964, X18: 649472, Y18: 6171759	5,17	Restaurering ¹ samt fjernelse af fysiske spærringer ¹
e4964	Holbæk, Tt. Tuse Å, Vdl 6-26	X1: 661542, Y1: 6170055, X2: 660975, Y2: 6168367, X3: 660812, Y3: 6168304, X4: 660865, Y4: 6168349, X5: 660975, Y5: 6168367, X6: 660865, Y6: 6168349, X7: 660817, Y7: 6168459, X8: 660865, Y8: 6168349, X9: 660953, Y9: 6168299, X10: 660975, Y10: 6168367	2,57	Restaurering ¹
e3857	Faxe, LILLE Å	X1: 691476, Y1: 6124205, X2: 692380, Y2: 6124371	1,26	Åbning af rørlagte vandløbsstrækninger ¹
e8428	Lejre, Roskilde, Langvad Å, B3	X1: 692996, Y1: 6163356, X2: 690320, Y2: 6165482	4,4	Fjernelse af fysiske spærringer ¹
e9278_x	Holbæk, Lyngbækken	X1: 658810, Y1: 6164292, X2: 659166, Y2: 6166066, X3: 658810, Y3: 6164292, X4: 659222, Y4: 6163205, X5: 658810, Y5: 6164292, X6: 658810, Y6: 6164292	3,4	Restaurering ¹

¹ Indsatsen er videreført fra første planperiode.

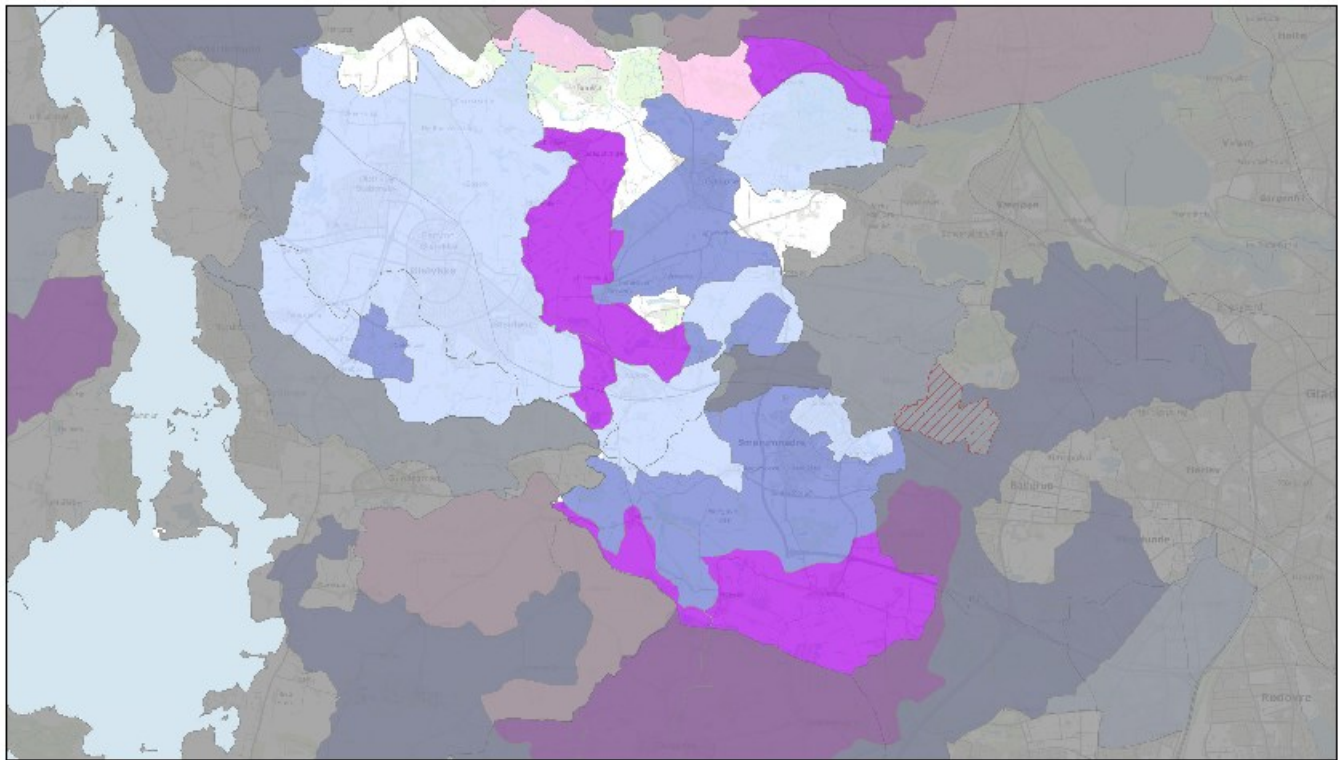
Tabel 6. Vandforekomster for hvilke der skal gennemføres foranstaltninger over for regnbetingede udløb.


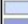
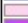


Vanddistrikt nr. 2			
Nummer	Navn	Afgrænsende koordinater	Længde (km)
nyk_2_5_2562	Fasebæk, 10l	X1: 644371, Y1: 6076722, X2: 642541, Y2: 6075333	2.501

The map shows the Bellerup area in Copenhagen, with various districts and their colors. The map includes labels for Måløv, Egebjerg, Sødrup, Bellerup, Skovlunde, and Sødrup. A red hatched area is highlighted in the center, and a blue area is highlighted in the bottom right.



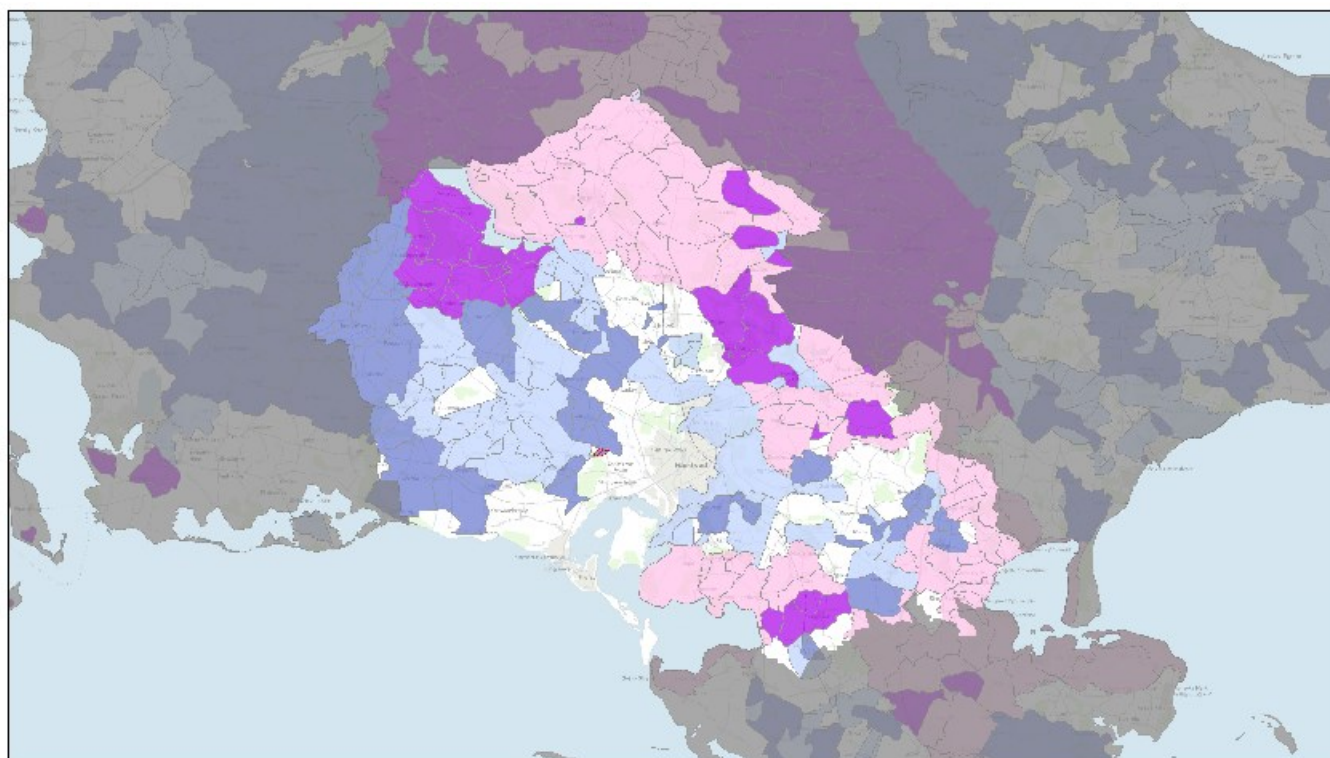
Egedal Kommune (240): Forbedret rensning af spildevandet fra ukloakerede ejendomme.


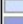
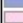




Rensningsklasse	
	Rensningsopland udgår som følge af ændret afgrænsning af vandløb
	O-organisk stof
	SO-ekvæpet krav organisk stof
	OP-organisk stof og fosfor
	SOP-ekvæpet krav organisk stof, nitrifikation og fosfor

Egedal kommune

Næstved Kommune (370): Forbedret rensning af spildevandet fra ukloakerede ejendomme.



Rensningsklasse	
	Rensningsområdet udgår som følge af ændret afgrænsning af vandløb
	O-organisk stof
	SO-ekvivalenter organisk stof
	OP-organisk stof og fosfor
	SOP-ekvivalenter organisk stof, nitrifikation og fosfor

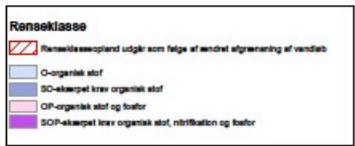
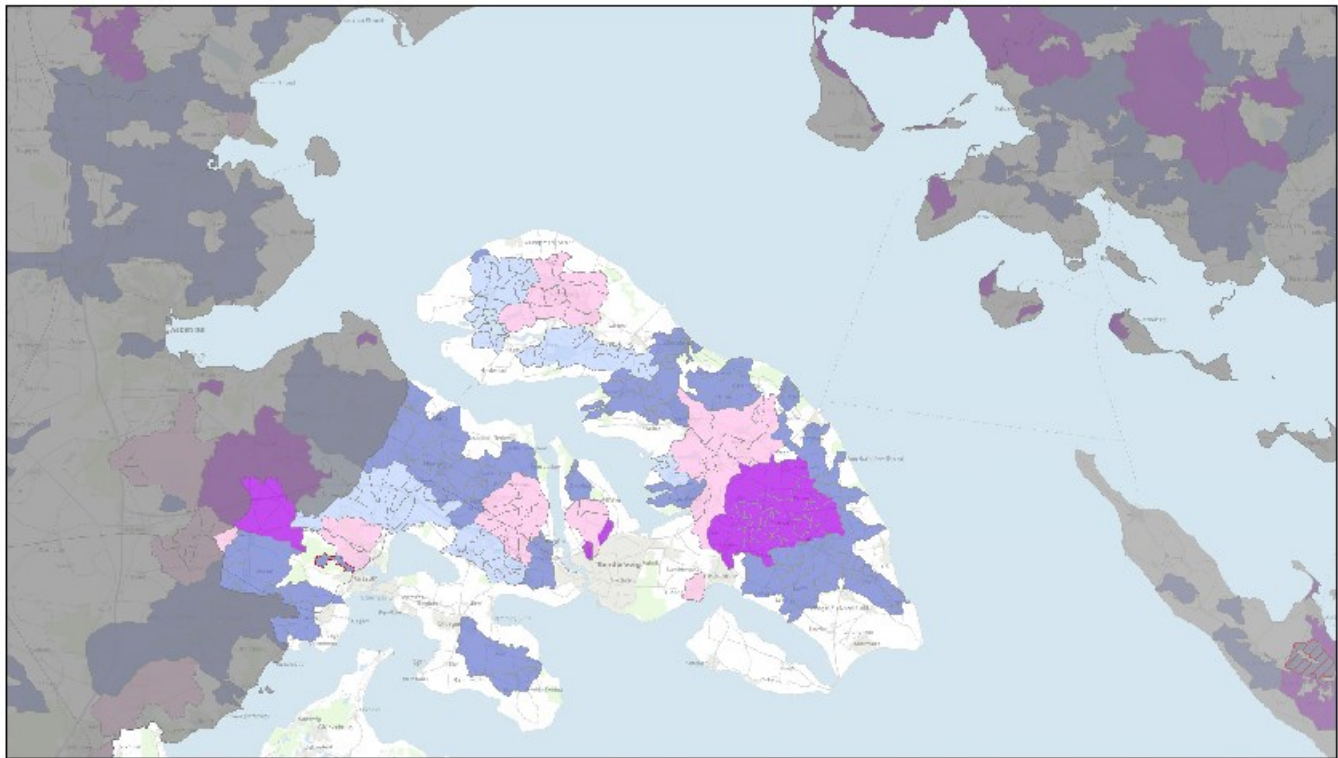
Næstved kommune

Bilag 4. Internationalt Vandområdedistrikt**Tabel 1. Vandløbsrestaureringer m.v.**

Vandområdenr.	Kommune(r) og (evt.) navn på vandløb	Afgrænsende koordinater	Længde på vandområde (km)	Indsats
09979_x	Aabenraa	X1: 523348, Y1: 6095017, X2: 524023, Y2: 6093746, X3: 523348, Y3: 6095017, X4: 523006, Y4: 6095321, X5: 523302, Y5: 6095468, X6: 523348, Y6: 6095017	2.66	Fjernelse af fysiske spærringer ¹
rib_4. 1.03048	Tønder	X1: 502487, Y1: 6096875, X2: 501759, Y2: 6095078	2.21	Genslyngning, samt udlægning af groft materiale samt fjernelse af fysiske spærringer ¹

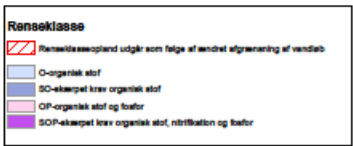
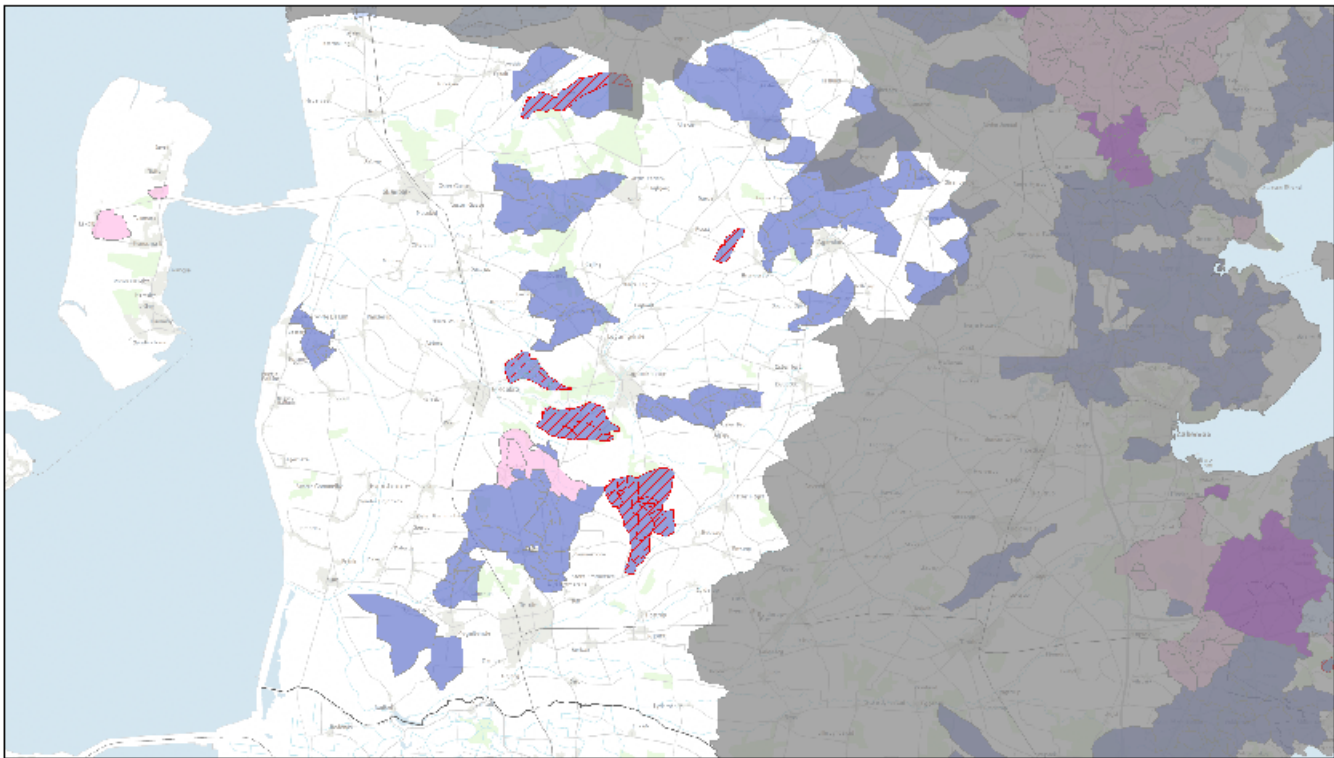
¹ Indsatsen er videreført fra første planperiode.

Sønderborg Kommune (540): Forbedret rensning af spildevandet fra ukloakerede ejendomme.



Sønderborg kommune

Tønder Kommune (550): Forbedret rensning af spildevandet fra ukloakerede ejendomme.



Tønder kommune