

Bekendtgørelse om ændring af bekendtgørelse om det vejnet m.v., hvor kørsel med modulvogn- og tog er tilladt.

§ 1

I bekendtgørelse nr. 1103 af 27. november 2009 om det vejnet m.v., hvor kørsel med modulvogn- og tog er tilladt, som ændret ved bekendtgørelse nr. 660 af 14. juni 2010, bekendtgørelse nr. 939 af 21. juli 2010, bekendtgørelse nr. 1269 af 17. november 2010 og bekendtgørelse nr. 46 af 20. januar 2011, foretages følgende ændringer:

1. § 8, stk. 1, affattes således:

”§ 8. Enkeltvirksomhederne er:

- 1) Aalborg Portland A/S, Rørdalsvej 44, Aalborg (Bilag 3.16).
- 2) ARLA Foods a.m.b.a., Danbovej 2, Fredericia (Bilag 3.1).
- 3) ARLA Foods a.m.b.a., Dofovej 2B, Vejle (Bilag 3.5).
- 4) A/S Spanvall, Tissøvej 41, Jorløse, Jerslev (Bilag 3.15).
- 5) BHJ A/S, Kornvej 1, Hobro (Bilag 3.13).
- 6) Blue Water Shipping A/S, Gamma 3, Søften (Bilag 3.12).
- 7) Carlsberg Danmark A/S, Vestre Ringvej 111, Fredericia (Bilag 3.2).
- 8) Claus Sørensen A/S, Kristian Skous Vej 1, Vejle (Bilag 3.5).
- 9) Coldstar ApS, Kristian Skous Vej 6, Vejle (Bilag 3.5).
- 10) ContainerCare A/S, Beta 5, Søften (Bilag 3.12).
- 11) COOP Logistik, Arnfredsvej 6, Vejen (Bilag 3.14).
- 12) Danske Fragtmænd A/S, Engelsholmvej 39, Randers (Bilag 3.6).
- 13) Danske Fragtmænd A/S, Havrevænget 10, Hobro (Bilag 3.13).
- 14) Danske Fragtmænd A/S, Storstrømsvej 30, Esbjerg (Bilag 3.3).
- 15) Dansk Supermarked A/S, Englandsvej 2, Vejle (Bilag 3.5).
- 16) Dansk Supermarked A/S, Industribuen 2-4, Ishøj (Bilag 3.10).
- 17) DSV Road A/S, Kystvejen 100, Nørresundby (Bilag 3.17).
- 18) Esbjerg Gods A/S, Alssundvej 2, Esbjerg (Bilag 3.3).
- 19) Freja Transport & Logistik A/S, Ørstedesvej 11, Stilling, Skanderborg (Bilag 3.7).
- 20) Johs. Rasmussen Svebølle A/S, Øresøvej 2, Svebølle (Bilag 3.15).
- 21) K. Hansen A/S, Park Allé 18, Vejen (Bilag 3.14).
- 22) Knauf Danogips A/S, Hegedalsvej 79, Hobro (Bilag 3.13).
- 23) Knauf Danogips A/S, Kløvermarksvej 4-6, Hobro (Bilag 3.13).
- 24) Kohberg Brød A/S, Gamma 8, Søften (Bilag 3.12).
- 25) Nopa A/S, Havrevænget 9-11, Hobro (Bilag 3.13).
- 26) Novo Nordisk A/S, Hallas Allé, Kalundborg (Bilag 3.8).
- 27) Novozymes A/S, Hallas Allé, Kalundborg (Bilag 3.8).
- 28) Odense Staalskibsværft A/S, Lindøværftet, Kystvejen 100, Munkebo (Bilag 3.4).
- 29) Point-S A/S, Hegedalsvej 82, Hobro (Bilag 3.13).
- 30) Rynkeby Food A/S, Vestergade 30, Ringe (Bilag 3.11).
- 31) Scania Biler A/S, Industribuen 19, Ishøj (Bilag 3.10).
- 32) Scania Biler A/S, Kløvermarksvej 8, Hobro (Bilag 3.13).
- 33) Solar A/S, Industrivej Vest 43, Vejen (Bilag 3.14).

- 34) SuperGros A/S, Knud Højgaards Vej 19, Vejle (Bilag 3.5).
- 35) Thurah Transport A/S, Baldershøj 16-18, Ishøj (Bilag 3.10).
- 36) Transportgruppen A/S, Dronningens Kvarter 24, Fredericia (Bilag 3.1).
- 37) Tri Trail Trucking ApS, Rørdalsvej 203, Aalborg (Bilag 3.18).
- 38) Tvis Vognmands Forretning A/S, Kronborgvej 11, Aulum (Bilag 3.9).
- 39) XL-BYG Hobro Ny Trælast A/S, Lucernevej 2, Hobro (Bilag 3.13)."

3. *Bilag 3.15* affattes som bilag 1 til denne bekendtgørelse.

4. *Bilag 3.16* affattes som bilag 2 til denne bekendtgørelse.

5. *Bilag 3.17* affattes som bilag 3 til denne bekendtgørelse.

6. *Bilag 3.18* affattes som bilag 4 til denne bekendtgørelse.

§ 2

Bekendtgørelsen træder i kraft den x. marts 2011.

Vejdirektoratet den x. marts 2011

Per Jacobsen

/Niels Chr. Skov Nielsen



Bilag 1

“Bilag 3.15

A/S Spanvall, Tissøvej 41, Jorløse, Jerslev
Johs. Rasmussen Swebølle A/S, Øresøvej 2, Swebølle

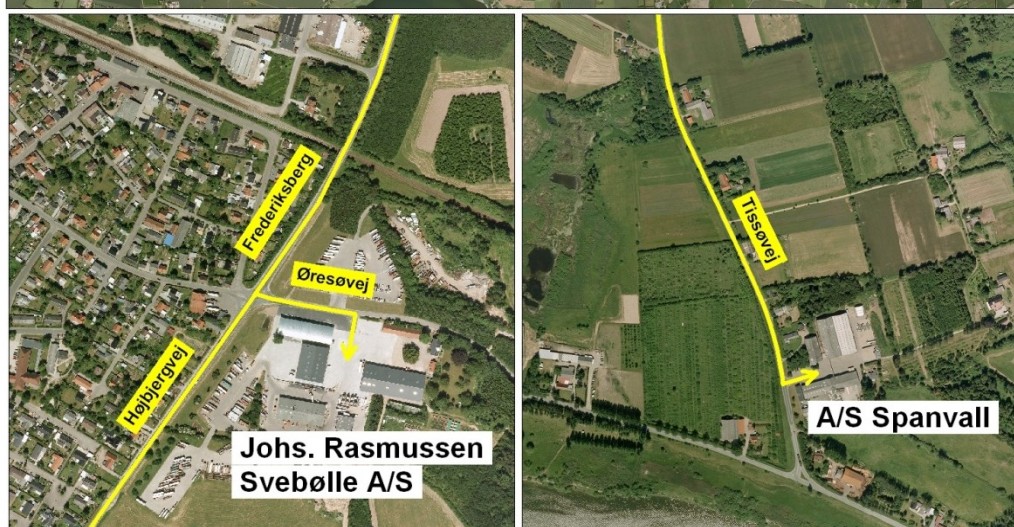
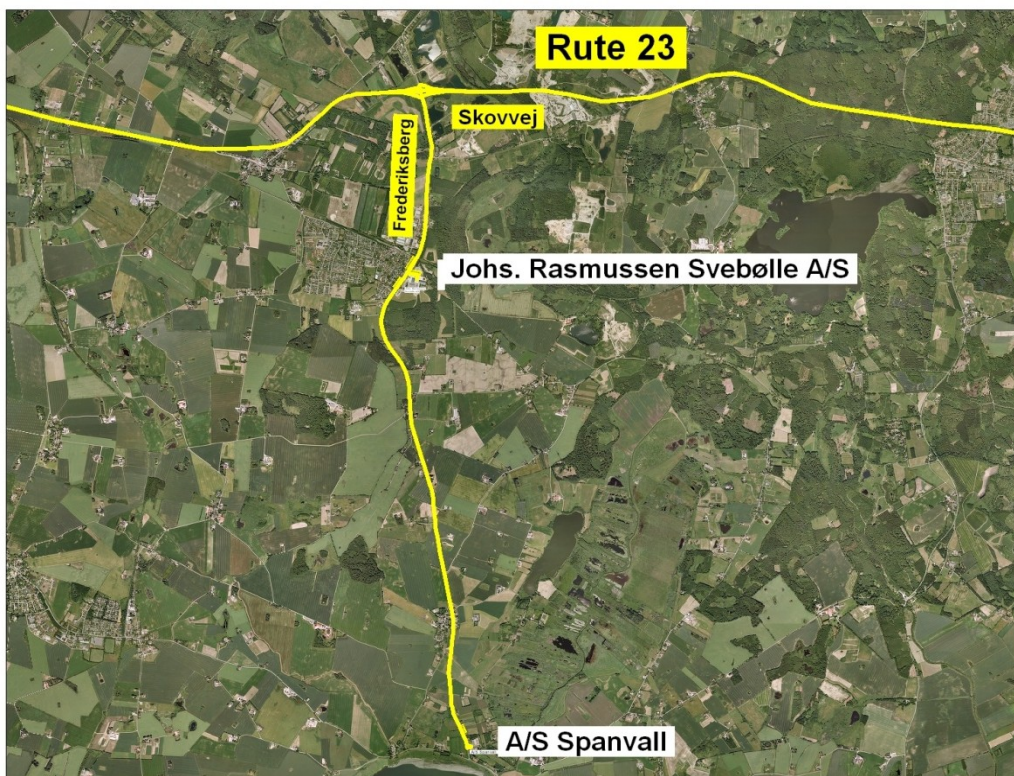
Tilkørsel må foretages fra rute 23, Skovvej, ved tilslutningsanlægget til den krydsende vej Frederiksberg, hvor der svinges mod syd ad denne vej. Derefter er ruterne som anført nedenfor til den enkelte virksomhed.

- til A/S Spanvall fortsættes ligeud ad Frederiksberg, Højbjergvej og Tissøvej, hvor virksomheden ligger i nr. 41.

- til Johs. Rasmussen Swebølle A/S fortsættes ligeud ad Frederikberg til krydset med Øresøvej, hvor der svinges til venstre, og hvor virksomheden ligger i nr. 2.

Kørsel bort fra virksomhederne må foretages ad samme ruter. Virksomhedernes tilkørselsmuligheder er vist på nedenstående figur.





**Johs. Rasmussen Svebølle A/S, Øresøvej 2, Svebølle
A/S Spanvall, Tissøvej 41, Jorløse, Jerslev**

— Rute

”

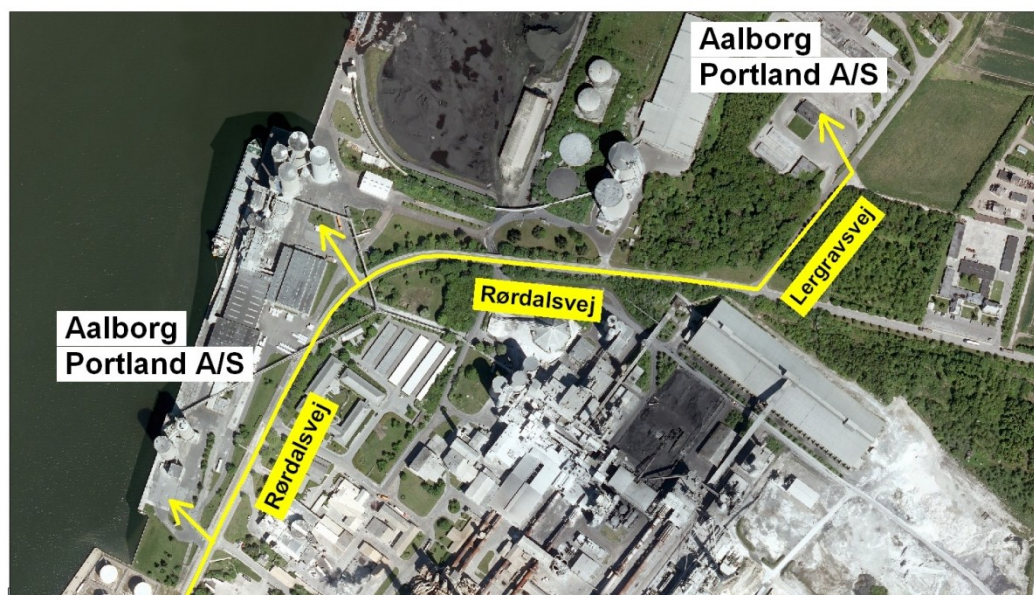
Bilag 2

“Bilag 3.16

Aalborg Portland A/S, Rørdalsvej 44, Aalborg

Tilkørsel fra syd må foretages fra E45, tilslutningsanlæg 24, Øster Uttrupvej, mod nordvest ad Østre Uttrupvej, ad Rørdalsvej, Tranholmvej og Rørdalsvej, hvor virksomheden ligger på Rørdalsvej 44. Tilkørsel fra nord må foretages fra tilslutningsanlæg 23, Aalborg N, til højre ad første frakørselsrampe, ad Rørdalsvej og videre ad Rørdalsvej, Tranholmvej og Rørdalsvej, hvor virksomheden ligger på Rørdalsvej 44. Der er 3 unummererede tilkørsler til virksomheden: En over for Sølystvej, en over for F. L. Smidthsvej og en via Lergravsvej. Kørsel bort fra virksomheden må foretages ad samme ruter. Virksomhedens tilkørselsmuligheder er vist på nedenstående figur.





Aalborg Portland A/S, Rørdalsvej 44, Aalborg

— Rute

”

Bilag 3

"Bilag 3.17

DSV Road A/S, Kystvejen 100, Nørresundby

Tilkørsel fra E39, Hirtshalsvejen, må foretages fra nord i tilslutningsanlæg 10, Høvejen, mod øst ad Gammel Høvej frem til rundkørslen ved Loftbrovej/Bøgildsmindevej/ Hjørring Landevej. Der fortsættes ad Bøgildsmindevej frem til krydset med Kystvejen, hvor der svinges til venstre ad denne vej og fortsættes frem til virksomheden på Kystvejen 100. Tilkørsel fra E45, Frederikshavnmotorvejen, må foretages fra tilslutningsanlæg 20, Bouet, mod sydøst ad Bøgildsmindevej frem til krydset med Kystvejen, hvor der svinges til venstre ad denne vej og fortsættes frem til virksomheden på Kystvejen 100. Kørsel bort fra virksomheden må foretages ad samme ruter. Virksomhedens tilkørselsmuligheder er vist på nedenstående figur.



DSV Road A/S, Kystvejen 100, Nørresundby

— Rute

Bilag 4

“Bilag 3.18

Tri Trail Trucking ApS, Rørdalsvej 203, Aalborg

Tilkørsel fra syd må foretages fra E45, tilslutningsanlæg 24, Øster Uttrupvej, mod nordvest ad Østre Uttrupvej, ad Rørdalsvej, Tranholmvej og Rørdalsvej, hvor virksomheden ligger på Rørdalsvej 203. Tilkørsel fra nord må foretages fra tilslutningsanlæg 23, Aalborg N, til højre ad første frakørselsrampe, ad Rørdalsvej og videre ad Rørdalsvej, Tranholmvej og Rørdalsvej, hvor virksomheden ligger på Rørdalsvej 203. Kørsel bort fra virksomheden må foretages ad samme ruter. Virksomhedens tilkørselsmuligheder er vist på nedenstående figur.





Tri Trail Trucking Aps, Rørdalsvej 203, Aalborg

— Rute